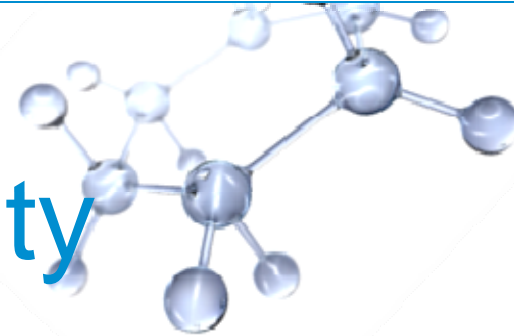


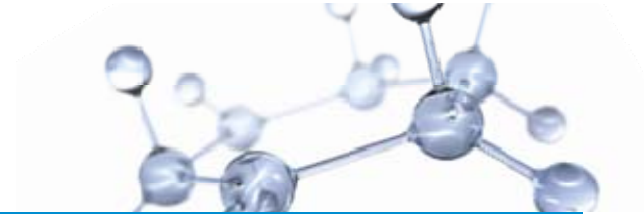
Behavior based safety

Implementatie – Brussels Campus

24 Februari 2011 PREBES

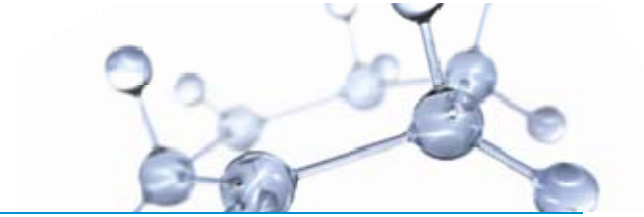


agenda



- ExxonMobil in België
- Waarom kiezen voor Behavior Based Safety (BBS)?
- Filosofie van LPS
- Implementatie LPS
- Wat brengt 2011?

ExxonMobil in België



- **Esso Belgium opgericht in 1897**
 - Sindsdien constant aanwezig in BNL
- **ExxonMobil is vertegenwoordigd in diverse activiteiten:**
 - **Downstream:**
 - Raffinaderij Antwerpen, incl asfalt productie
 - 2 Product terminals
 - 282 Esso service stations
 - **Chemicals:**
 - Basic Chemicals: Ethyleen behandeling AR
 - Polymers: plants Zwijndrecht – Meerhout
 - Intermediates: fluids productie AR
 - Films: plant Virton
- **Brussels Campus (Machelen)**
 - Labo-activiteiten voor diverse takken van Chemicals organisatie
 - Regionaal hoofdkantoor voor Chemicals & Downstream in EMEA

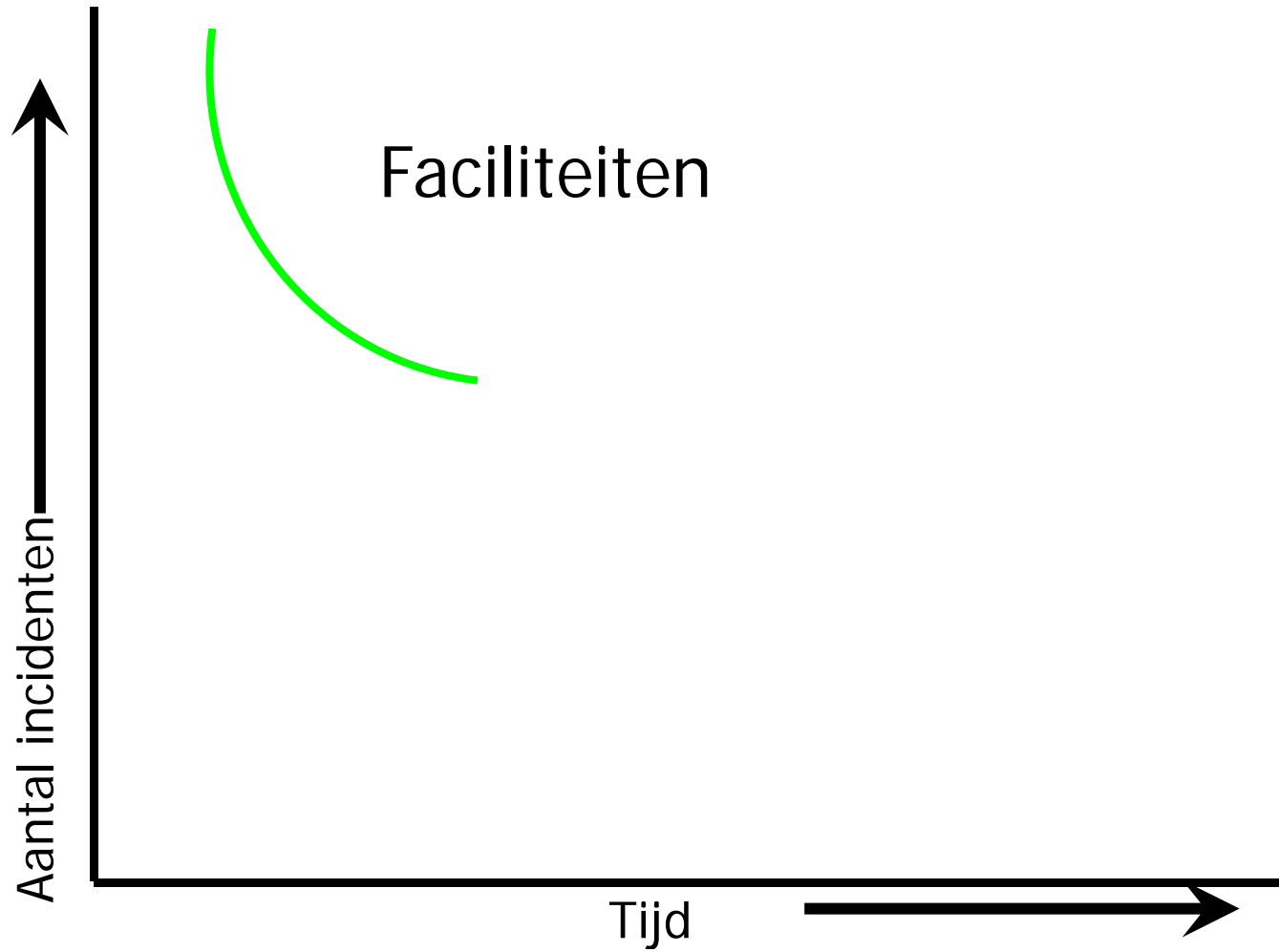
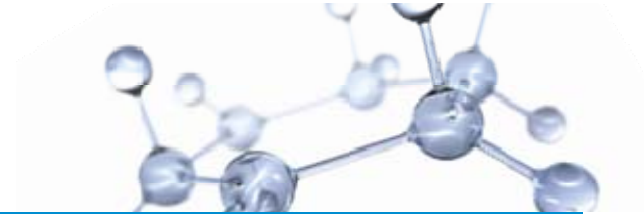
Waarom kiezen voor BBS?



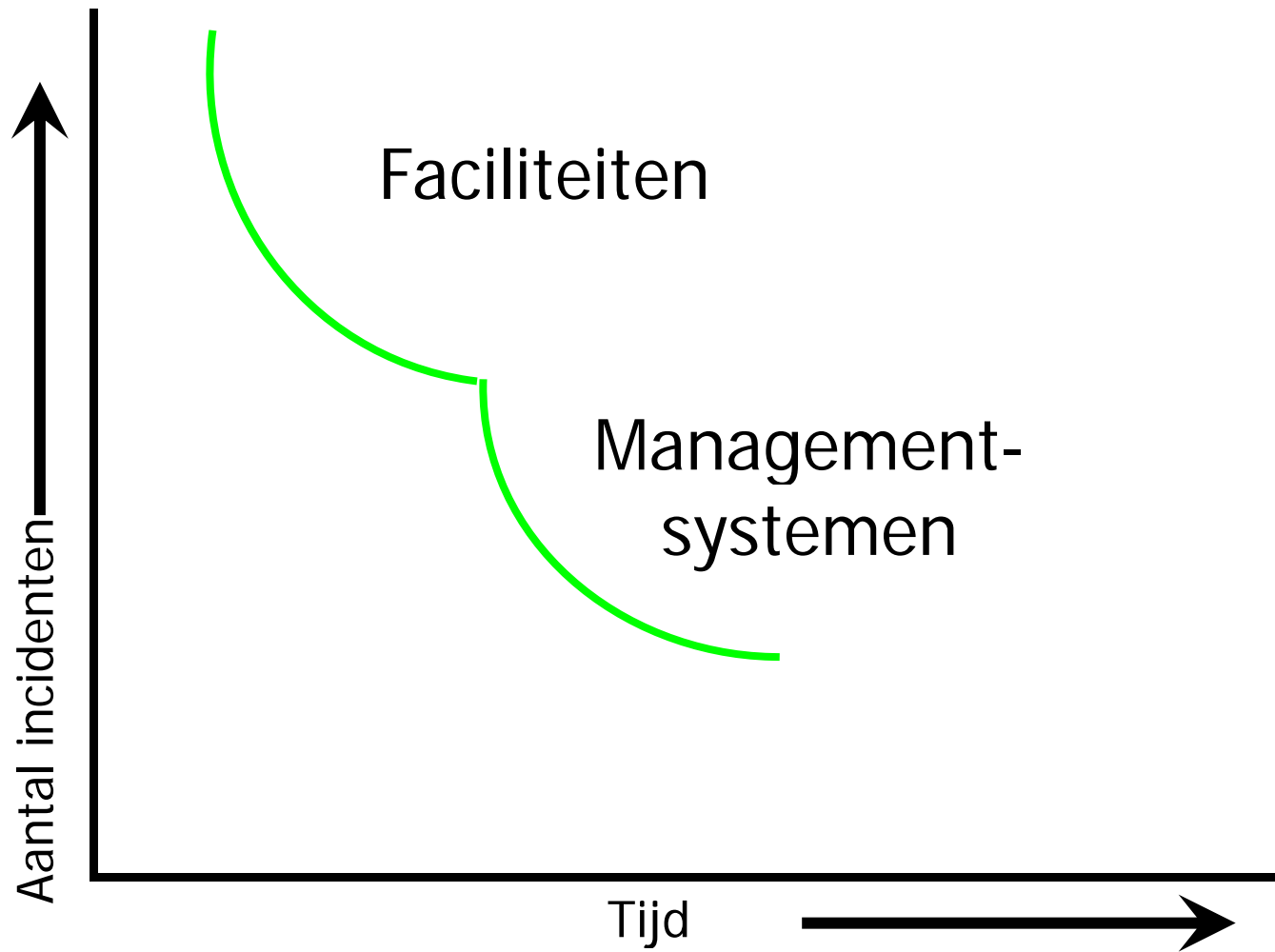
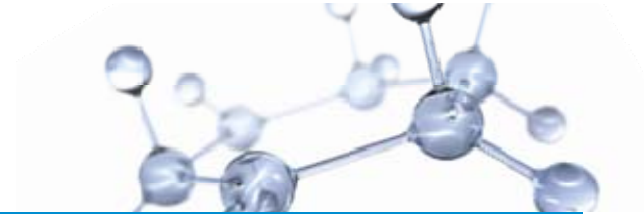
Veiligheid in het verleden



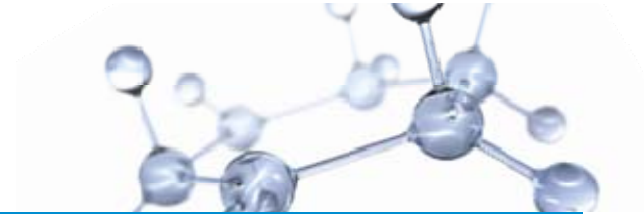
Veiligheid in het verleden



Veiligheid in het verleden



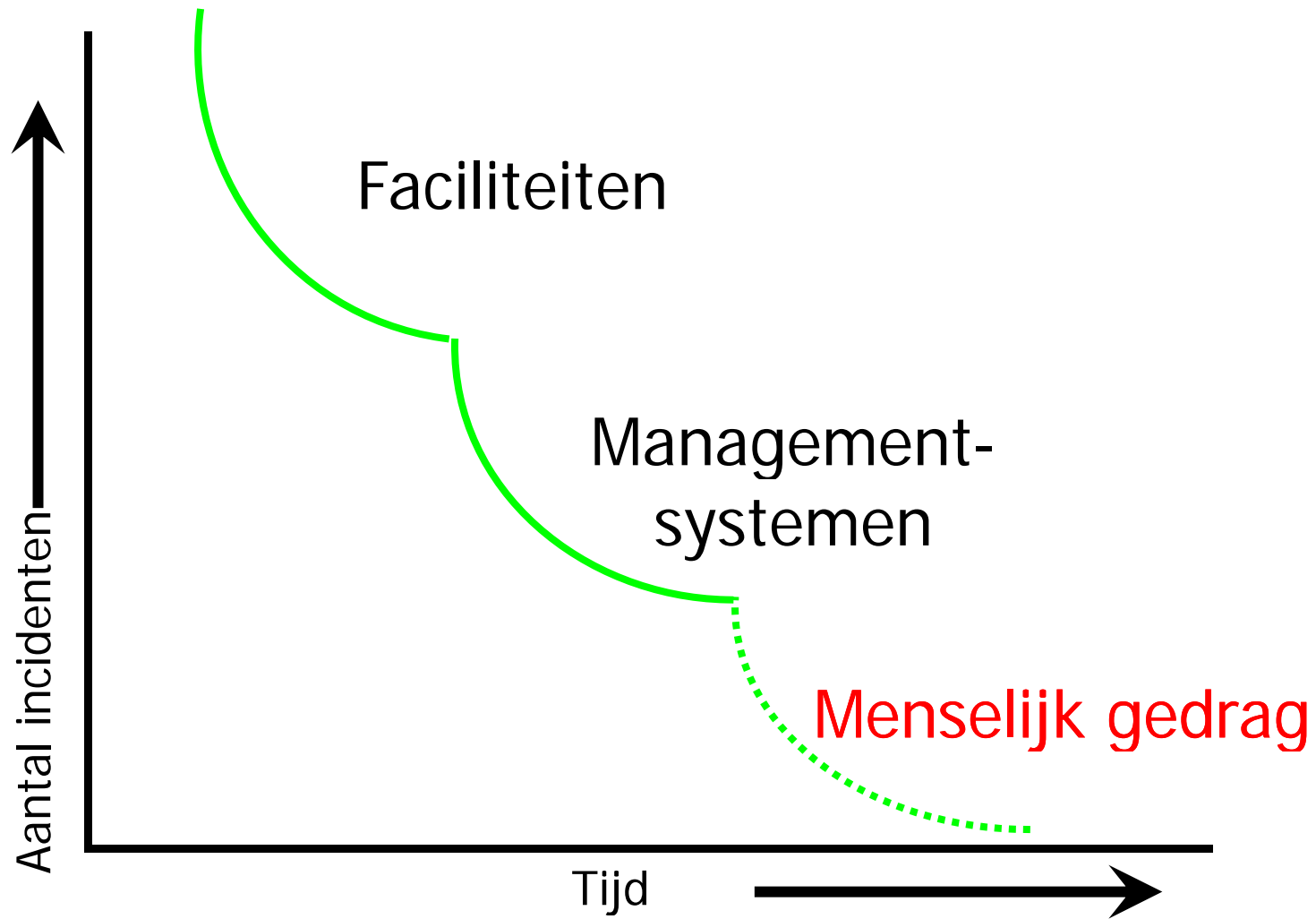
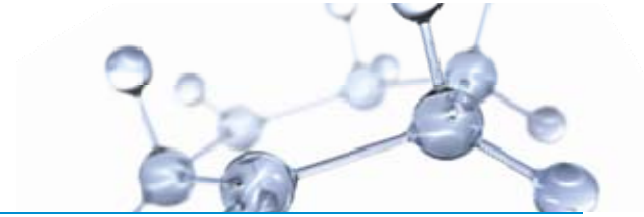
Veiligheidsdoelstelling EM



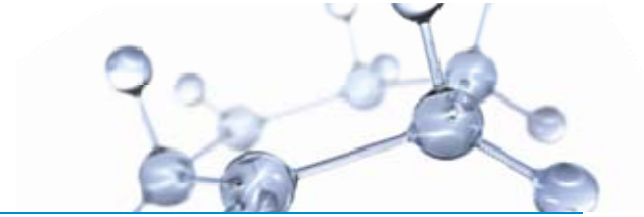
- In 2001 opstellen van interne werkgroep
 - Taak: hoe onze huidige veiligheidsprestaties stapsgewijs verbeteren?
- Introductie **NOBODY GETS HURT** (Niemand raakt gewond)
 - Nummer 1 prioriteit binnen ExxonMobil
- Identificatie cruciale succesfactor
 - Deelname van het personeel aan het job-observatie- en interventie-proces.
- Onderzoek van incidenten wees uit
 - 70-80 % van EM incidenten wordt veroorzaakt door



Veiligheid in de toekomst

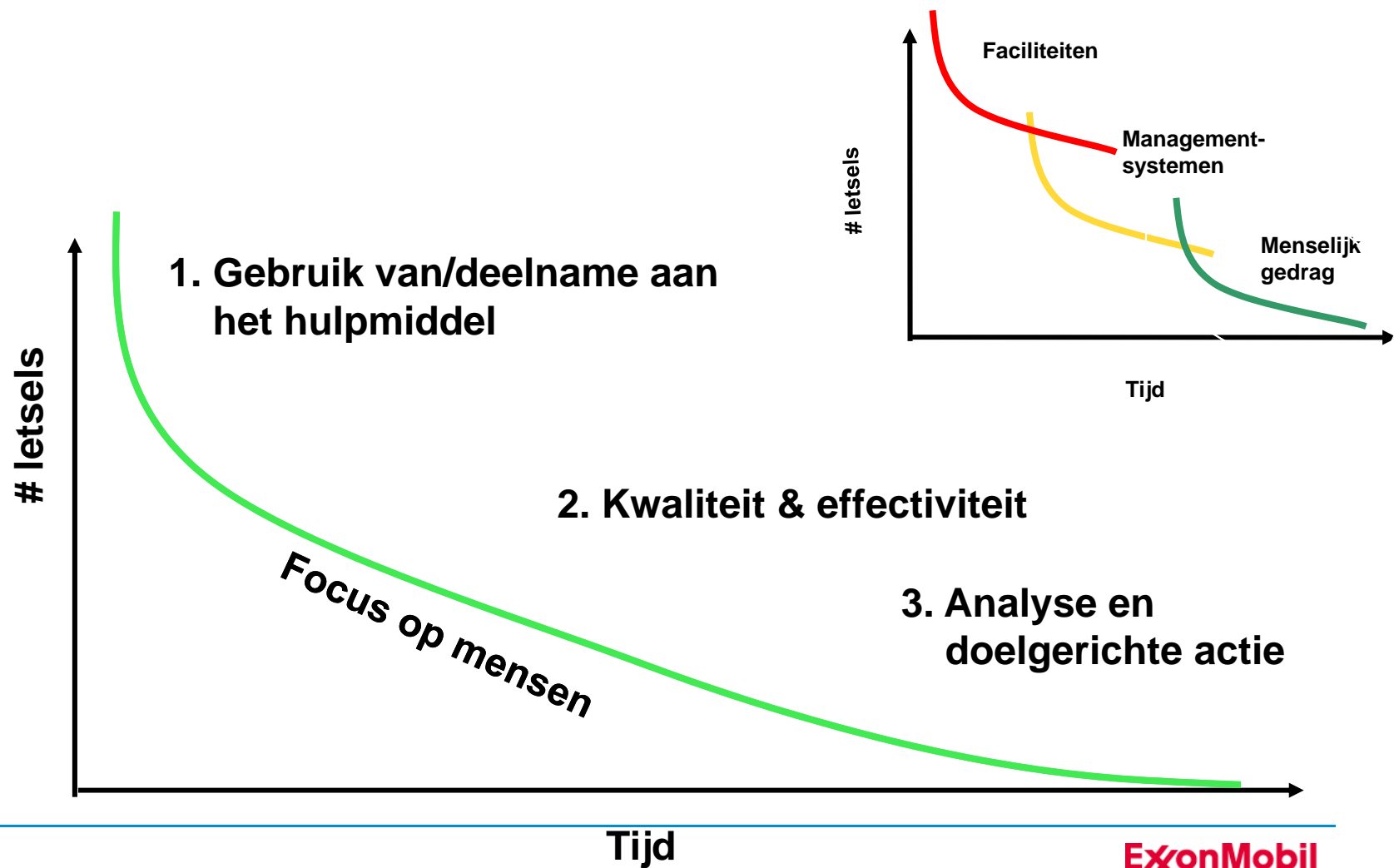
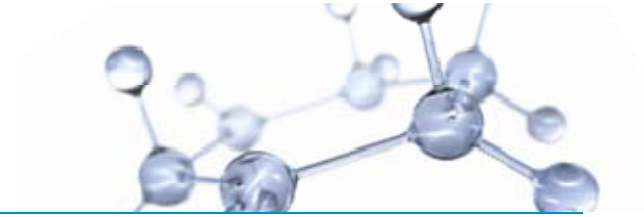


Filosofie van LPS

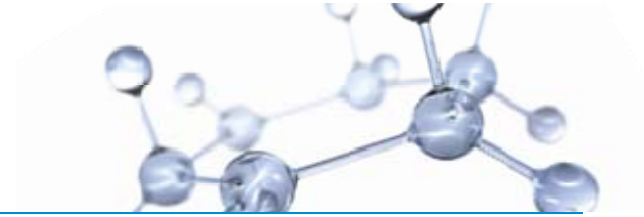


- LPS = Loss Prevention System
 - Focus op “Loss” (schade)
- Een eenvoudige set van zeven tools die samenwerken om te focussen op gedrag
- Doelstelling: gedrag op het werk positief beïnvloeden
- Voordelen:
 - Minder incidenten en minder ernstige incidenten
 - Minder schade aan eigendom
 - Minder milieu-incidenten
 - Hogere productiviteit, betrouwbaarheid en efficiëntie
 - Verbeterde concurrentiekracht

Hier begint de rol van LPS

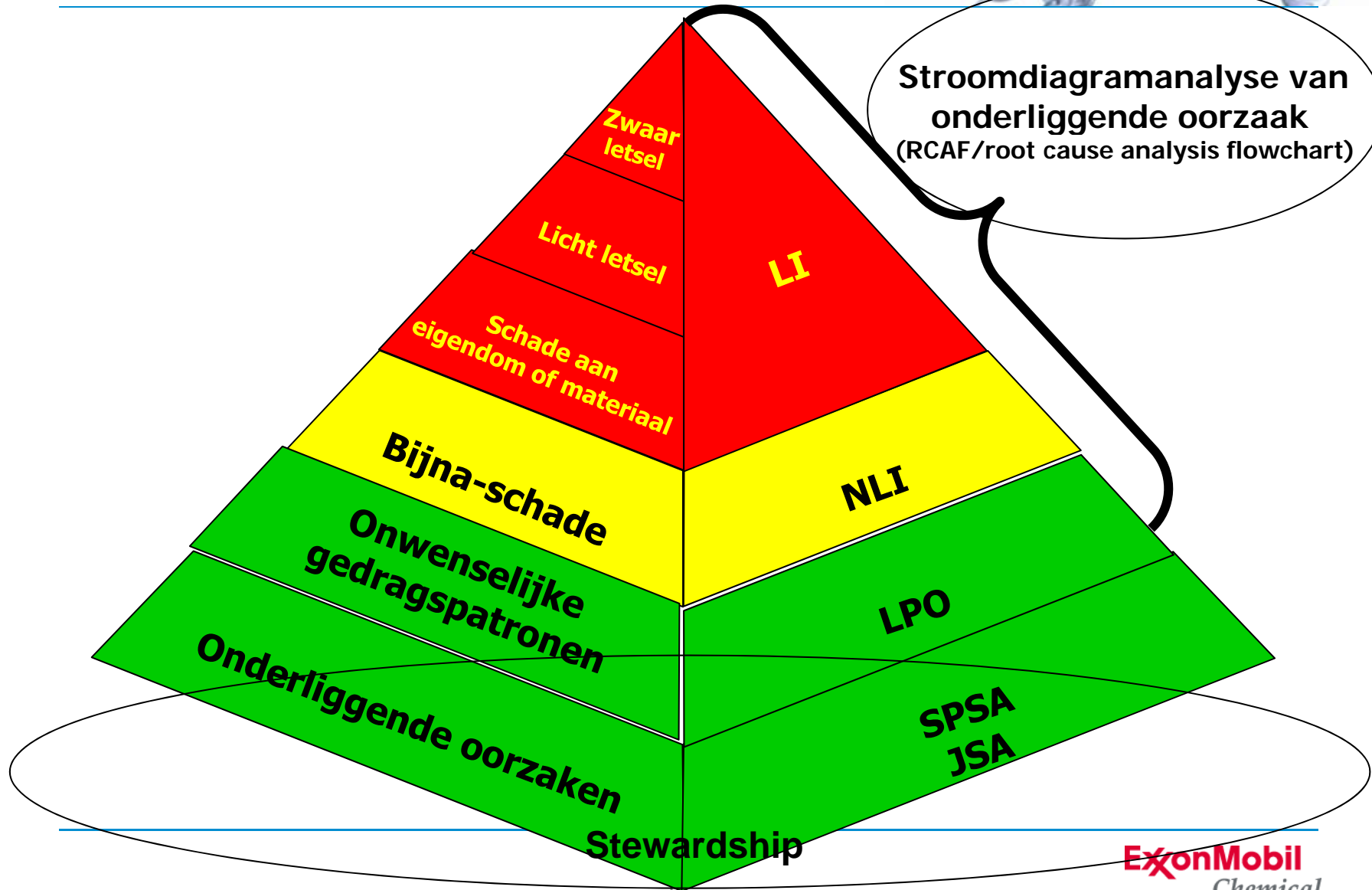
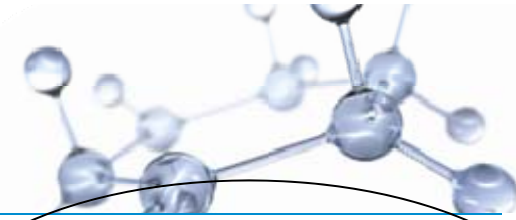


7 tools LPS

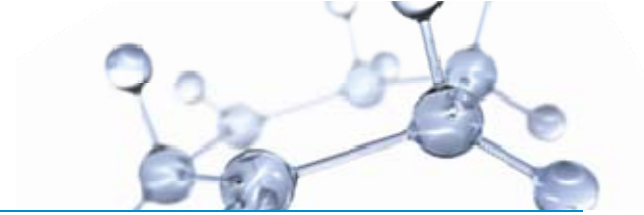


1. Safe Performance Self-Assessment (SPSA/ zelfbeoordeling veilig werken)
2. Job Safety Analysis (JSA/ jobveiligheidsanalyse)
3. Root Cause Analysis Flowchart (RCAF/ analyse van basis oorzaak)
4. Loss Prevention Observation (LPO/ observatie schadepreventie)
5. Near-Loss Investigation (NLI/bijna-schadeonderzoek)
6. Loss Investigation (LI/schadeonderzoek)
7. Stewardship

Situering LPS tools

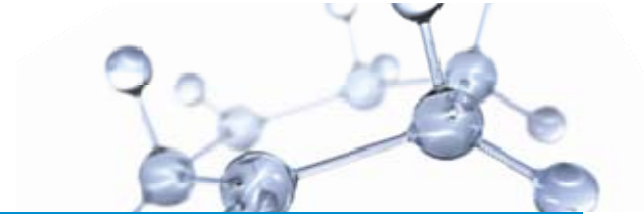


SPSA



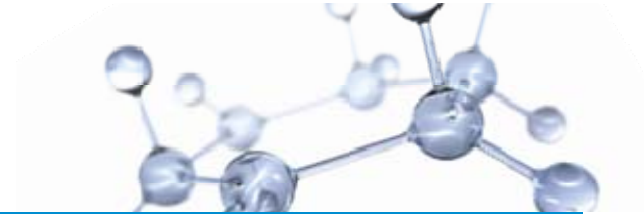
- Beknopte, ongeschreven algemene risicobeoordeling voor en tijdens elke werктаak
- Laatste Minuut risico analyse
 - Beoordeel het risico
 - Analyseer hoe het risico kan verminderen
 - Neem actie
- Wordt door iedereen voortdurend gebruikt vooraleer een taak wordt aangevat.

JSA/ TRA



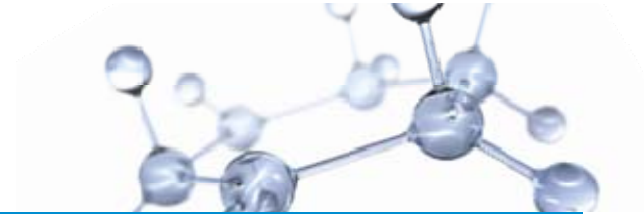
- Taak Risico Analyse (TRA) is een gekend begrip
- Doel
 - Vastleggen job procedures
 - Wordt gebruikt als norm tijdens observatieproces
- TRA worden opgesteld en gebruikt voor alle taken:
 - Prioriteit voor hoog risico activiteiten en ongevallen
- Verificatie en validatie van documenten door hiërarchische lijn
 - Betrokkenheid
 - Onmiddellijk kortsluiten van eventuele benodigdheden

RCAF



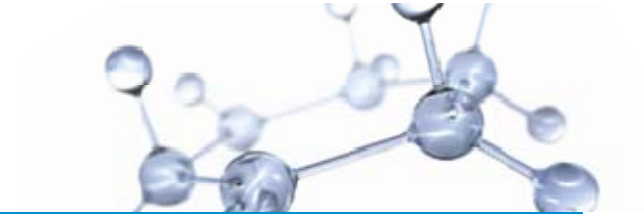
- Doel van incident onderzoek:
 - Blootleggen van onderliggende oorzaken
 - Herhaling van vergelijkbare incidenten vermijden
- Eenvoudig tool met mogelijke basisoorzaken
- Kan door iedereen gebruikt worden voor:
 - Basisoorzaken identificeren bij LPO
 - Incident onderzoek

LPO



- LPO = Loss Prevention Observation
- Een geplande activiteit om te observeren hoe een taak wordt uitgevoerd vergeleken met schriftelijke normen
- Een hulpmiddel om positief en bedenkelijk gedrag te identificeren
- Een kans voor de supervisor om proactieve feedback te geven met RCA/analyse van de onderliggende oorzaak

Hoe werkt LPO?

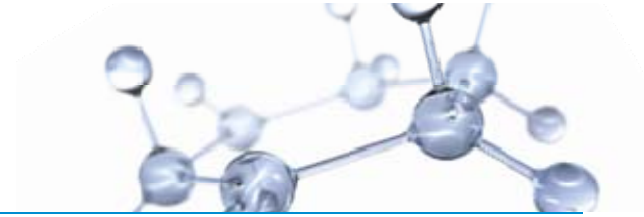


Gedrag aanmoedigen dat
consistent is met schriftelijke
normen

Constructieve feedback
op afwijking van
schriftelijke normen

Combinatie van deze
twee principes kan een
POSITIEVE, PERMANENTE
gedragsverandering teweegbrengen

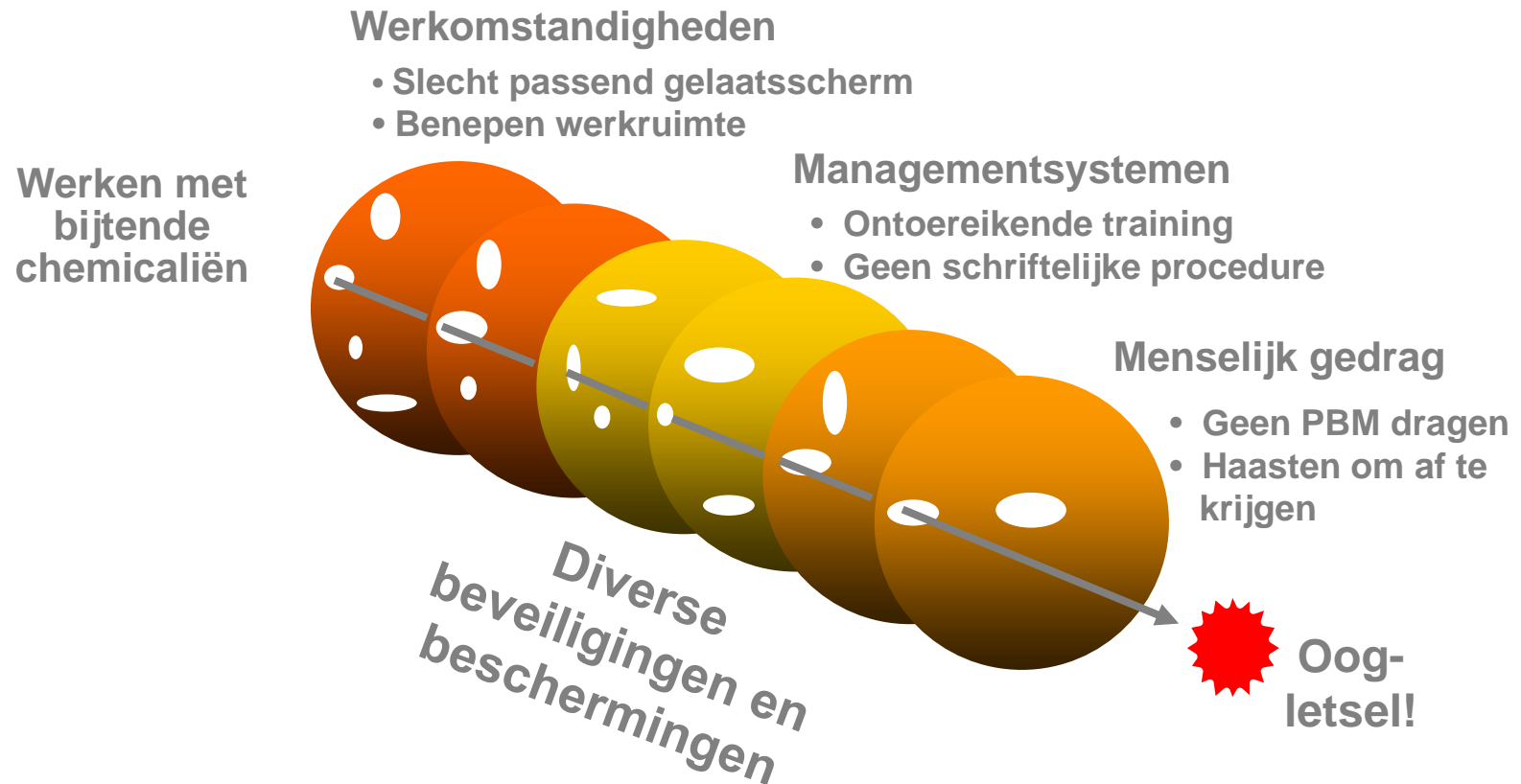
L/NL Investigations



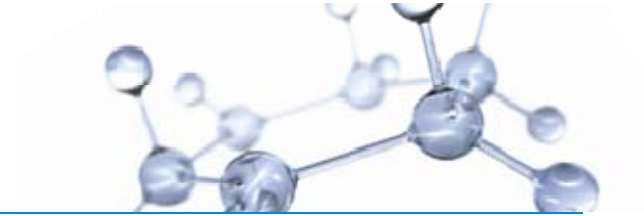
- Een proces om feiten, onderliggende oorzaken en oplossingen te bepalen om herhaling te vermijden
- **Proces:**
 - Zorg voor onmiddellijke medische verzorging.
 - Sluit de plaats van het incident af.
 - Verwittig onmiddellijk de supervisor en/of EM contactpersoon.
 - Stel een onderzoeksteam samen.
 - Begin onderzoek.
 - Verzamel feiten.
 - Trek conclusies.
 - Bepaal onderliggende oorza(a)k(en).
 - Werk oplossing(en) uit.
 - Implementeer oplossing(en).
 - Geef informatie over onderzoek van incident door aan organisatie.
 - Verificatie en validatie



Klein verschil tussen schade & bijna-schade

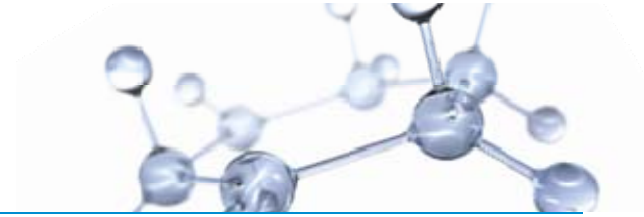


Stewardship



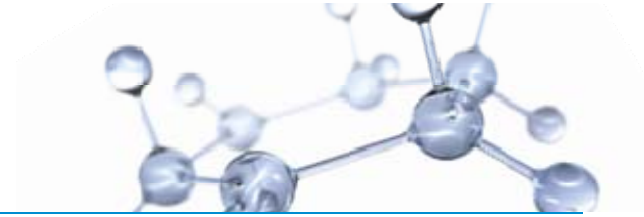
- Gebaseerd op data aangeleverd vanuit 7 andere activiteiten
- Basis voor het verdere BBS beleid in de organisatie

Implementatie van LPS



- Alle werknemers en contractors on-site worden getraind:
 - 8u training binnen maand na aankomst
 - Refresher training met aangepaste aandachtspunten
 - Terugkoppeling naar management contractor bedrijven
- Maandelijks worden er +/- 60 LPO's afgeleverd
 - Focus op feedback sessie met SV binnen 24u
 - V&V zorgt ervoor dat documenten in orde zijn
 - RCAF wordt ingevuld door gebruikers zelf
- Actiepunten gegenereerd uit TRA's en LPO's:
 - Eerste instantie voornamelijk toestel / omgeving gerelateed
 - Onaangepast materieel, versleten onderdelen, ...)
 - Sinds 2009 stijging in persoonlijk gerelateerde actiepunten
 - Ineffectieve training, niet volgen van procedures, onvolledige TRA's,...
- Continue focus / bijsturing van het systeem via maandelijkse stewardships
 - Eigen medewerkers via wekelijkse overlegmeeting
 - Contractors via maandelijkse toolbox meeting

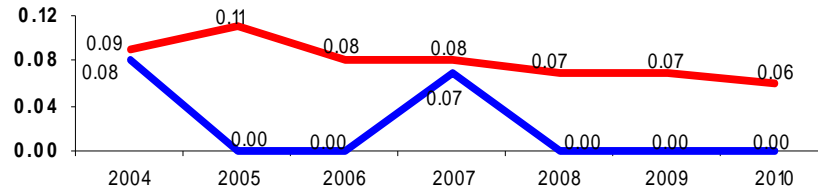
Resultaten voor LPS



2010 Plan
0.00 0.05

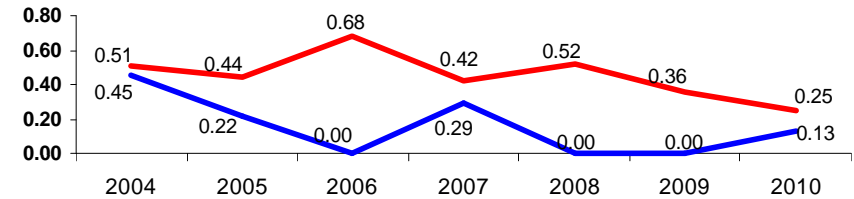
LTIR

■ Contractor
■ Employee



2010 Plan
0.20 0.41

TRIR



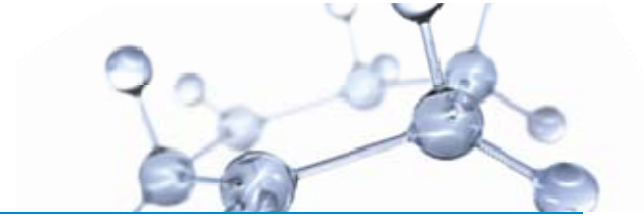
Incidents

Employee	1	0	0	1	0	0	0
Contractor	6	8	6	7	7	8	6
Total	7	8	6	8	7	8	6

Employee	6	4	0	4	0	0	2
Contractor	33	33	53	37	54	39	27
Total	39	37	53	41	54	39	29

- Implementatie LPS in 2007
- Dalende trend in ongevallen met werkverlet en totaal aantal incidenten
- Stijgende trend in registratie van TRA - LPO

Wat brengt 2011?



- **Verdere verdieping van LPS**
 - Aandacht voor het proces dient continu gegeven te worden door hiërarchische lijn
 - Verduidelijking rol supervisor (verificatie & validatie)
 - Case management verder behandelen
- **Aandacht voor kwaliteit**
 - Bijsturing van LPO proces, refresher training omtrent formulieren
 - Focus op het gebruik van SPSA proces