



Introductie PREBES 'Behaviour Based Safety'

24 februari 2011

Els Vanbelle

Premed | Tiensevest 61 - Bus 2 | 3010 Leuven

Tel. 016 30 81 11 | Fax 016 30 81 10 | info@premed.be | www.premed.be

Inleidend

- “**Bruikbaar theoretisch kader** als essentieel vertrekpunt voor het praktisch toepassen”
 - Welke vragen?
 - Welke concepten?
- } Behaviour Based Safety
- In interactie met elkaar geven we theoretische inzichten meer vorm

Overzicht

1. Behaviour Based Safety BBS
 - 1.1 Uitgangspunt
2. Waarom aandacht besteden aan welzijn op het werk?
 - 2.1 Wettelijk
 - 2.2 Andere motieven
3. Hoe aan de slag met BBS?
 - 3.1 MMM-model als rode draad
 - 3.2 Psychologische kijk (**M**ens)
 - 3.3 Afsluitend

1. Behaviour Based Safety

Veiligheid

Gedrag

Wetgeving

Arbeids-
ongevallen

Waar denken jullie aan?

Welzijn

Ondersteuning
Management

Verzuim

Preventie

Aanspreken

Gezondheid

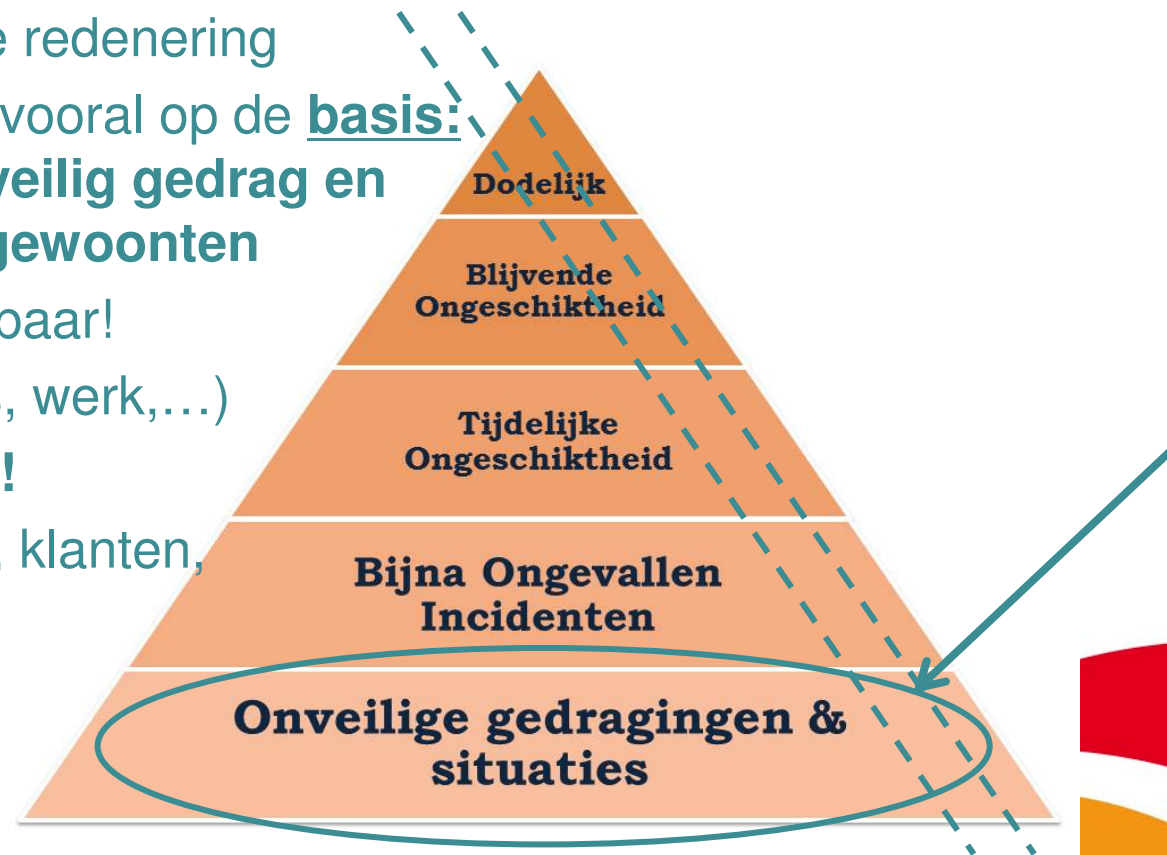
1.1 Uitgangspunt (1)

- Elk ongeval is er één te veel!
- Heel wat ongevallen zijn het gevolg van (onbewust) onveilig gedrag en kunnen vermeden worden! [\(film\)](#)
- Risico's zitten vaak waar men het niet verwacht



1.1 Uitgangspunt (2)

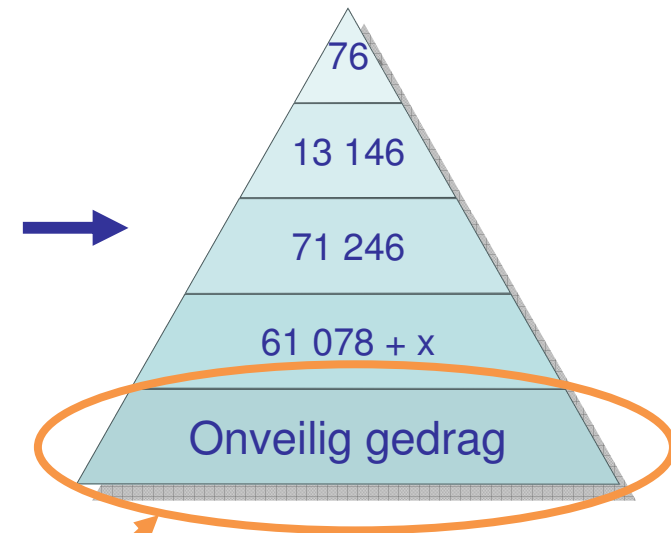
- Ongevallendriehoek van Bird
 - Achterliggende redenering
 - BBS richt zich vooral op de **basis:**
onbewust onveilig gedrag en op onveilige gewoonten
 - **Overal** toepasbaar!
(verkeer, thuis, werk,...)
 - Voor **iedereen!**
(medewerkers, klanten, bezoekers,...)



1.1 Uitgangspunt (3)

- Cijfers Fonds ArbeidsOngevallen (FAO)

Gevolgen van AO	Aantal 2009
Dodelijk	76
Blijvend Ongeschikt	13 146
Tijdelijk Ongeschikt	71 246
Zonder gevolg (Incident)	61 078
+ aantal niet aangegeven AO	+ x
Totaal AO 2009	145 546 + x



Overzicht

1. Behaviour Based Safety BBS
 - 1.1 Uitgangspunt
2. **Waarom aandacht besteden aan welzijn op het werk?**
 - 2.1 Wettelijk
 - 2.2 Andere motieven
3. Hoe aan de slag met BBS?
 - 3.1 MMM-model als rode draad
 - 3.2 Psychologische kijk (**M**ens)
 - 3.3 Afsluitend

2.1 Wettelijk



- Investeer in **welzijn** op het werk
- **BBS** - dynamisch risicobeheersingsysteem (DRBS):
 - **Dynamisch**: Continu proces
 - **Risicobeheersing**: In kaart brengen en beheren van risico's
 - **Systeem**: Doelgericht (GPP, JAP), neuzen in dezelfde richting (welzijn!)
- **Gedeelde verantwoordelijkheid vs eindverantwoordelijkheid**

2.2 Andere motieven (1)

- **Op niveau van de organisatie:**
 - Gezonde, tevreden en gemotiveerde werknemers
 - Minder verzuim
 - Productiviteit
 - Betere kwaliteit leveren
 - Positief imago
 - Tevreden klanten
 - Minder arbeidsongevallen
 - ...



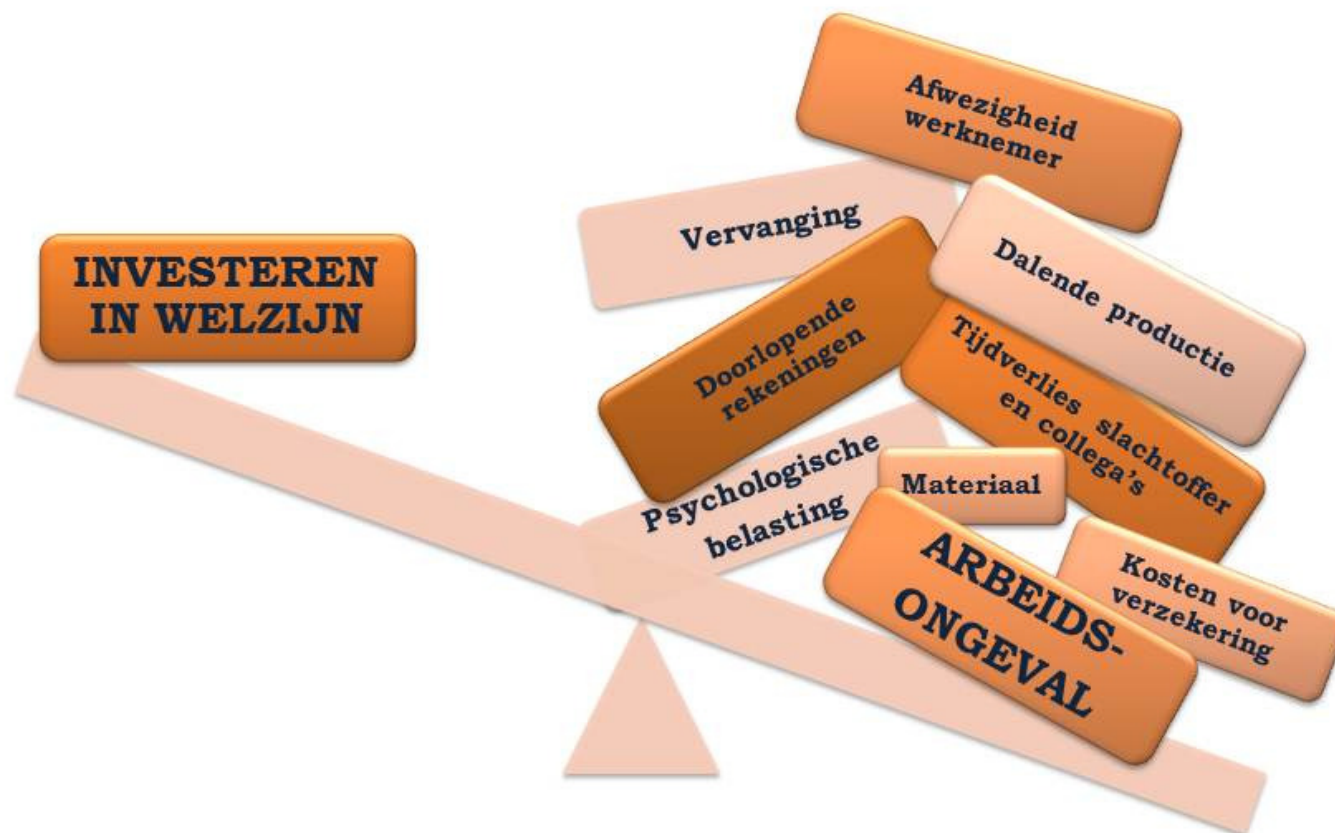
2.2 Andere motieven (2)

- **Economisch – financieel**
 - Het financiële luik speelt steeds een belangrijke rol!
 - Baas wil rendement: illustratie Kosten-weegschaal



2.2 Andere motieven (3)

Kosten-weegschaal: preventie ~ arbeidsongeval



2.2 Andere motieven (4)

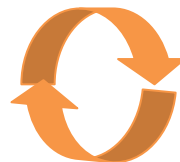
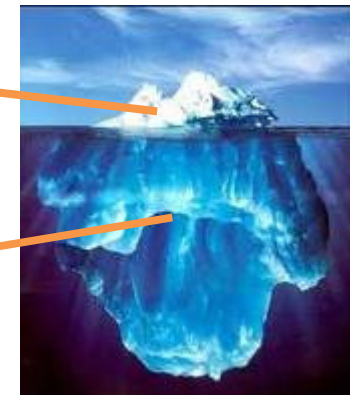
Kosten-weegschaal: Arbeidsongeval

- **Zichtbare kosten**

- Loon, materiële schade, medische verzorging, productiviteit,...

- **Minder zichtbare kosten**

- Tijdverlies slachtoffer en collega's, vervanging, doorlopende rekeningen,...
- Maar ook: psychische belasting, imago, angst, demotivatie, ontevredenheid, slechte sfeer, spanning, verzuim... deze kunnen opnieuw aanleiding geven tot ongevallen ⇒ vicieuze cirkel



2.2 Andere motieven (5)

- **Organisatie rendabel en leefbaar houden?**
 - **Menselijk kapitaal = belangrijkste!**



Geef aandacht aan en investeer in welzijn!

**Een gezonde werkplek, goed voor u, uw medewerkers,
uw organisatie, uw klanten = goed voor IEDEREEN!**

Overzicht

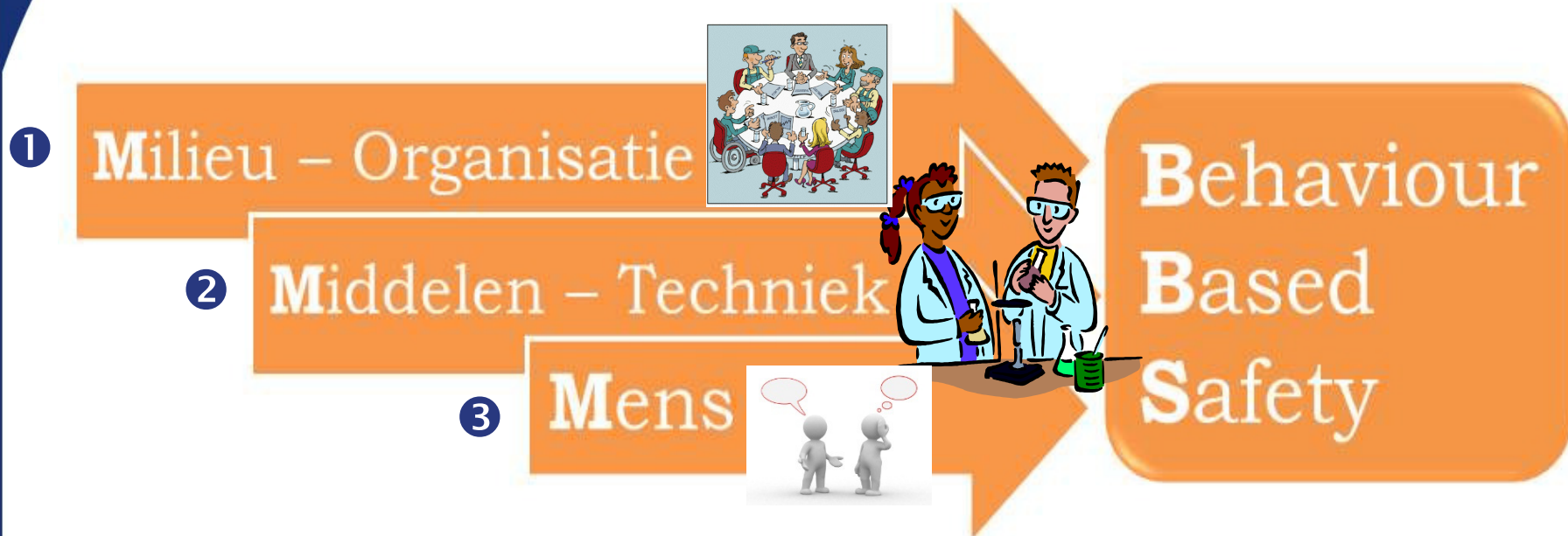
1. Behaviour Based Safety BBS
 - 1.1 Uitgangspunt
2. Waarom aandacht besteden aan welzijn op het werk?
 - 2.1 Wettelijk
 - 2.2 Andere motieven
3. **Hoe aan de slag met BBS?**
 - 3.1 **MMM-model als rode draad**
 - 3.2 Psychologische kijk (**M**ens)
 - 3.3 Afsluitend

3. Hoe aan de slag met BBS?

Filmfragment

Wat zijn volgens jullie noodzakelijke, essentiële factoren die bepalend zijn voor veiligheidsgedrag?

3.1 MMM-model als rode draad (1)



- 3 voorwaardelijke factoren voor BBS
- Samenspel** tussen de 3M's staat centraal

3.1 MMM-model als rode draad (2)

① Milieu - Organisatie

Een aantal richtvragen:

- Hoe staat jouw organisatie t.a.v. veiligheid?
- Hoe zie je dit?
- Betrokkenheid management?
- Veiligheidsbeleid?
 - Wat zijn de regels & procedures?
 - Wat gebeurt er bij een arbeidsongeval?
- Betrokkenheid hiërarchische lijn, werknemers?



3.1 MMM-model als rode draad (3)

① Milieu - Organisatie

Concreet: een **veiligheidscultuur**

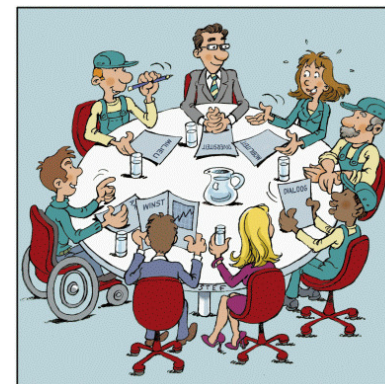
- Een geheel van ideeën, opvattingen, gewoonten en gedragingen die te maken hebben met veiligheid. Ze beïnvloedt in grote mate het veiligheidsgedrag en het veiligheidsdenken op elk niveau van de organisatie
- No-blame cultuur

3.1 MMM-model als rode draad (4)

① Milieu - Organisatie

Komen tot een **veiligheidscultuur**

- PROCES!
- Managementbetrokkenheid = START!
- Hiërarchische lijn!
- Beleidsmatige aspecten:
 - Veiligheidsbeleid: regels & -procedures
 - Werkgroep 'veiligheidsoverleg' – betrokkenheid!
- Maak van veiligheid een **kernwaarde**
- Veiligheidssymbolen: Sensibiliseer!



Intermezzo: Wat verkies je?

Draag een fluovestje!

Ik draag een fluovestje

Beelden

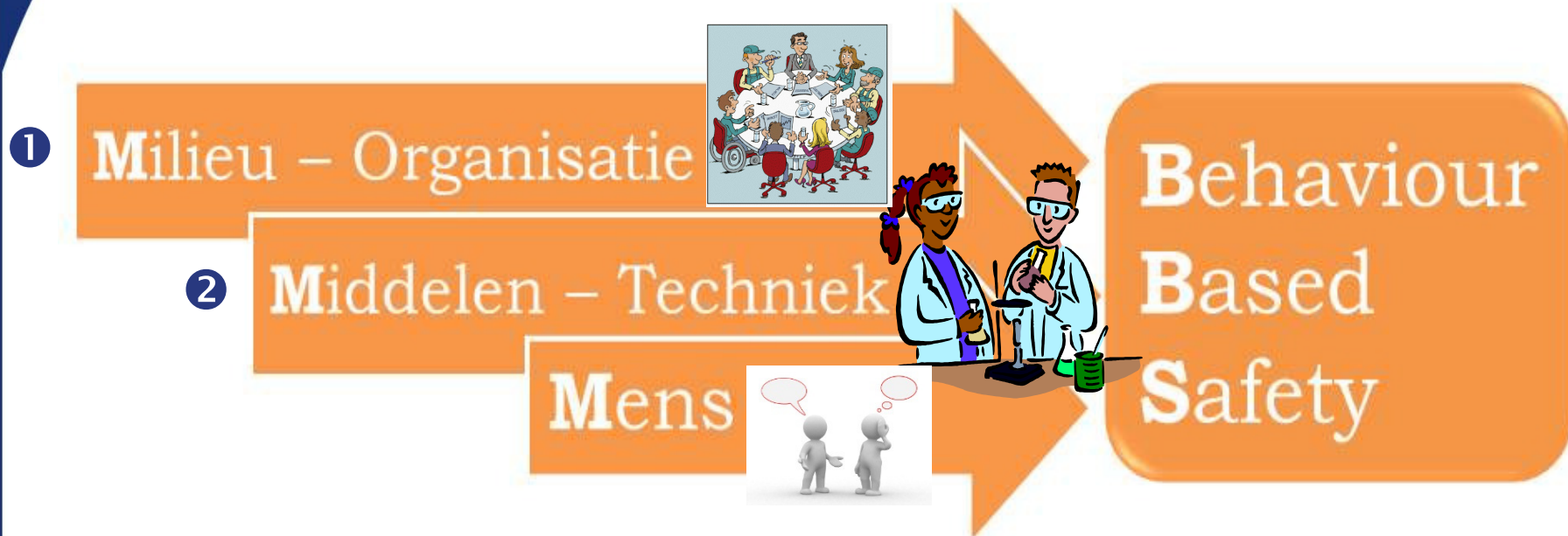
Woorden

Imago voor klanten/bezoekers

Imago voor v



3.1 MMM-model als rode draad (5)



- 3 voorwaardelijke factoren voor BBS
- Samenspel** tussen de 3M's staat centraal

3.1 MMM-model als rode draad (6)

② Middelen - Techniek

- Belang van een **risicoanalyse**
 - 1) In kaart brengen en begrijpen van gevaren en risico's
 - **Gevaar** = intrinsiek onveilige handeling of onveilige situatie
 - **Risico** = kans op schade
- Valkuil: kwetsbaarheidparadox
OBSERVEER!!
Uitvoeren van arbeidsongevallenonderzoek
- Welke factoren waren bepalend?

(3) Tool 'breng in kaart':

- Voer een risicoanalyse uit!
- Registreer en analyseer AO



3.1 MMM-model als rode draad (7)

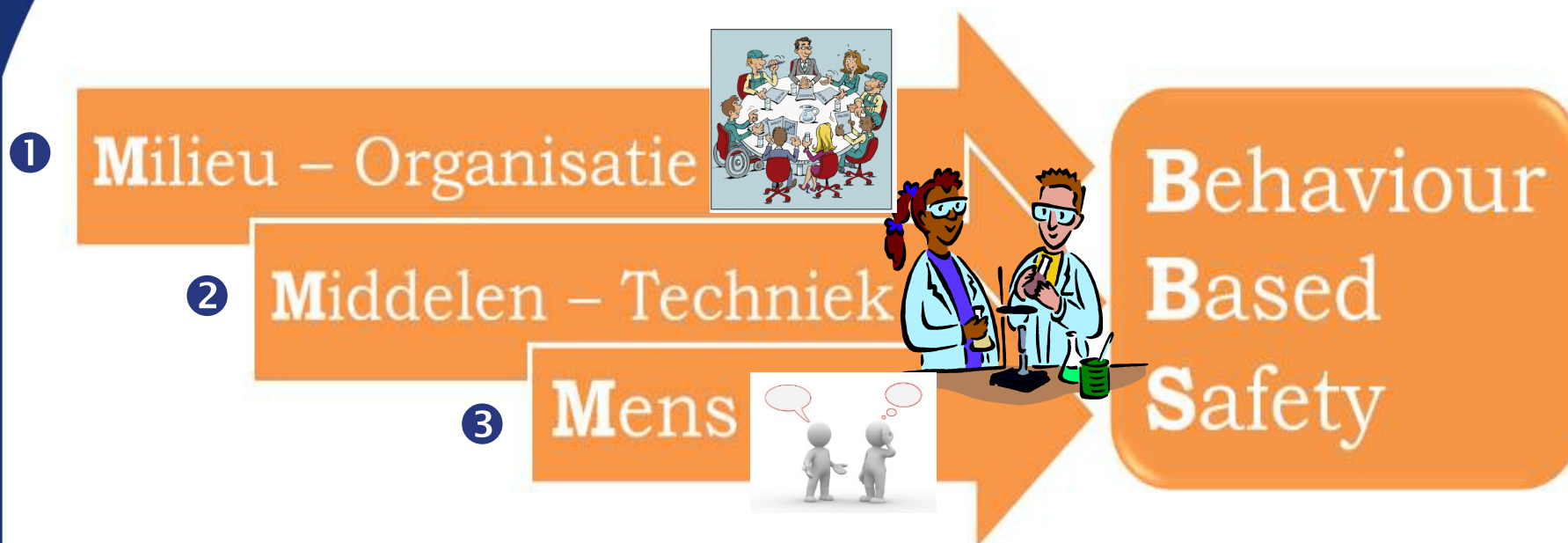
② Middelen - Techniek

- Belang van een **risicoanalyse**
 - 1) In kaart brengen van risico's
 - 2) Beheren van risico's - preventiemaatregelen
 - Kunnen risico's geëlimineerd worden? (Primaire preventie)
 - Hoe schade voorkomen? (Secundaire preventie)
 - PBM's – 'op maat'
 - Veilige machines met duidelijke instructies
 - Organisatie werkomgeving
 - ...

(4) Tool 'preventieplan': Formuleer doelstellingen o.b.v. de risicoanalyse en neem deze op in GPP en JAP 24



3.1 MMM-model als rode draad (8)



– Milieu en Middelen zijn niet de enige bepalende factoren maar wel noodzakelijke voorwaarden vooraleer men kan komen tot de derde pijler ‘mens’

Overzicht

1. Behaviour Based Safety BBS
 - 1.1 Uitgangspunt
2. Waarom aandacht besteden aan welzijn op het werk?
 - 2.1 Wettelijk
 - 2.2 Andere motieven
3. **Hoe aan de slag met BBS?**
 - 3.1 MMM-model als rode draad
 - 3.2 Psychologische kijk (Mens)**
 - 3.3 Afsluitend

3.2 Psychologische kijk 'Mens' (1)

③

MENS

- **Psychologie** = Begrijpen van menselijk gedrag
 - 1) Kijk: welk gedrag? risicovol? (on)bewust?
 - 2) Begrijp en bevraag: waarom dit gedrag?
 - 3) Denk en interageer: hoe gedrag beïnvloeden?

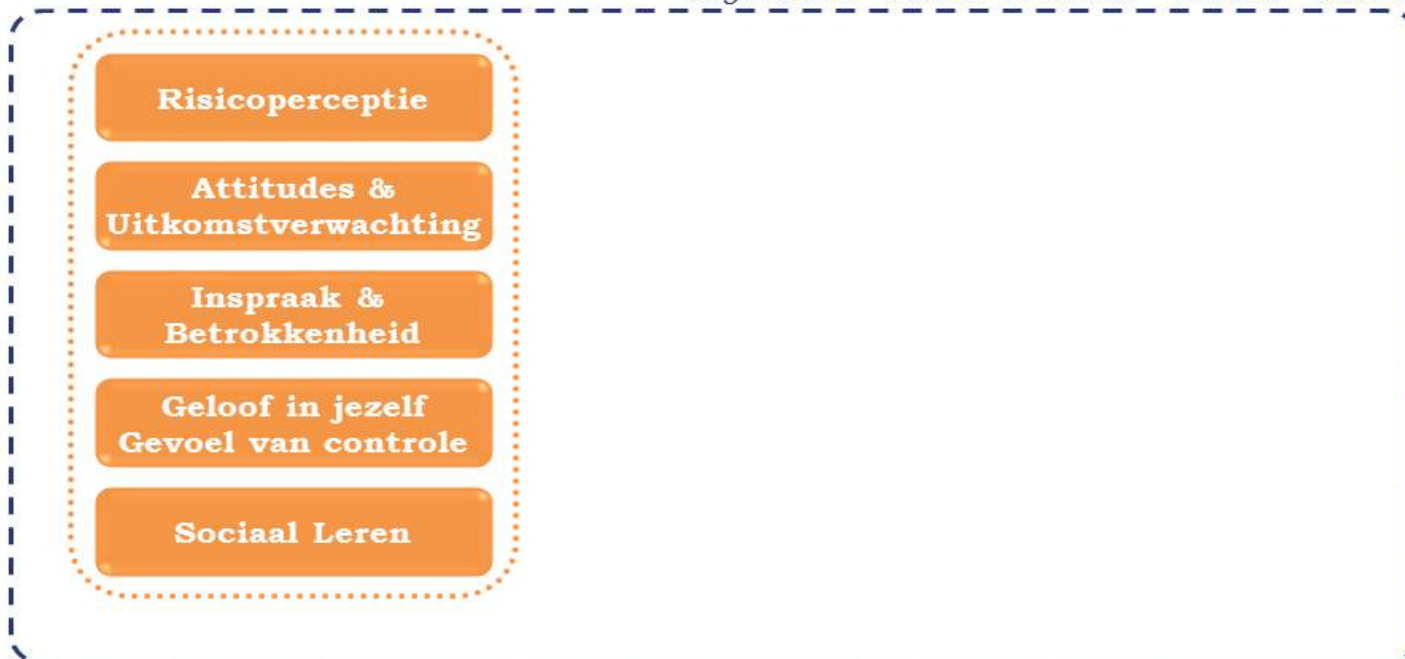


3.2 Psychologische kijk 'Mens' (2)



- 5 belangrijke factoren:

Organisatie – Beleid – Structuur – Cultuur – Techniek



3.2 Psychologische kijk 'Mens' (3)

③

MENS

5 belangrijke factoren:

1) Risicoperceptie

- Op basis van RA & AO-onderzoek
 - Veiligheidsbewustzijn
 - Perceptie van risico's (niet te ver zoeken!) [\(film\)](#)

It can get pretty boring in hospital. Never underestimate hazards in the workplace.



3.2 Psychologische kijk 'Mens' (4)

③

MENS

5 belangrijke factoren:

1) Risicoperceptie

- Situatie-specifiek
 - Context
 - Gemoedstoestand (haast, frustratie, vermoeidheid,...)
- Kennis (*noodzakelijk maar niet voldoende!*)
- Vroegere (leer)ervaringen
- Gewoontevorming – valkuil: kwetsbaarheidparadox
- Redeneerfouten



3.2 Psychologische kijk 'Mens' (5)

③

MENS

5 belangrijke factoren:

2) Attitudes en

- Hoe staat de persoon t.a.v. gewenst gedrag? En de omgeving?
- Afweging van alle voor- en nadelen

Uitkomstverwachting

- Gevolg van (on)veilig gedrag? (voordelen>nadelen)
 - Mogelijke schade + evaluatie
 - Kadert in no-blame cultuur: 'uit fouten kunnen we leren'



3.2 Psychologische kijk 'Mens' (6)

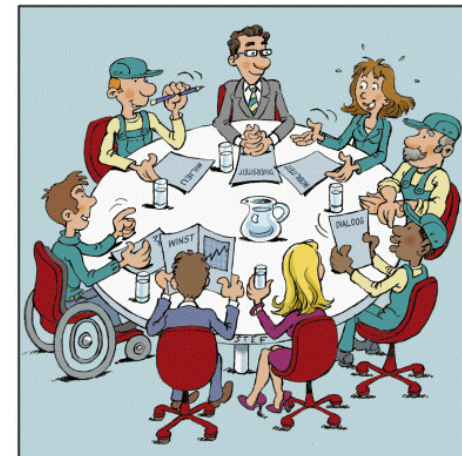
③

MENS

5 belangrijke factoren:

3) Betrokkenheid en participatie

- Bepalend voor actieve aandacht voor veiligheid/welzijn
- Betrokkenheid bij het nemen van bepaalde maatregelen vergroot de kans op slagen!
 - Organiseren van 'veiligheidsoverleg'
 - Ideeënbus (!)
 - 'ik'-regels



3.2 Psychologische kijk 'Mens' (7)

③

MENS

5 belangrijke factoren:

4) Geloof in jezelf en...

- Wanneer je gelooft dat je in staat bent om bepaald gedrag te stellen, is de kans groter dat je dit ook effectief zult kunnen!
- Geef deze boodschap door aan je mensen!
- Vaardigheidstraining

IK KAN HET WEL!



ALS IK MAAR WIL!

3.2 Psychologische kijk 'Mens' (8)

③

MENS

5 belangrijke factoren:

4) ...en gevoel van controle

- Belang van aanspreken op ieders verantwoordelijkheid voor de eigen en andermans veiligheid
- Verklaring voor eigen (on)gewenst gedrag



3.2 Psychologische kijk 'Mens' (9)

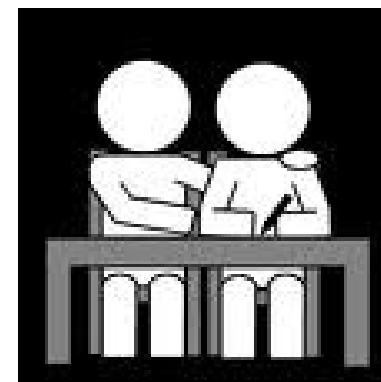
③

MENS

5 belangrijke factoren:

5) Sociaal leren

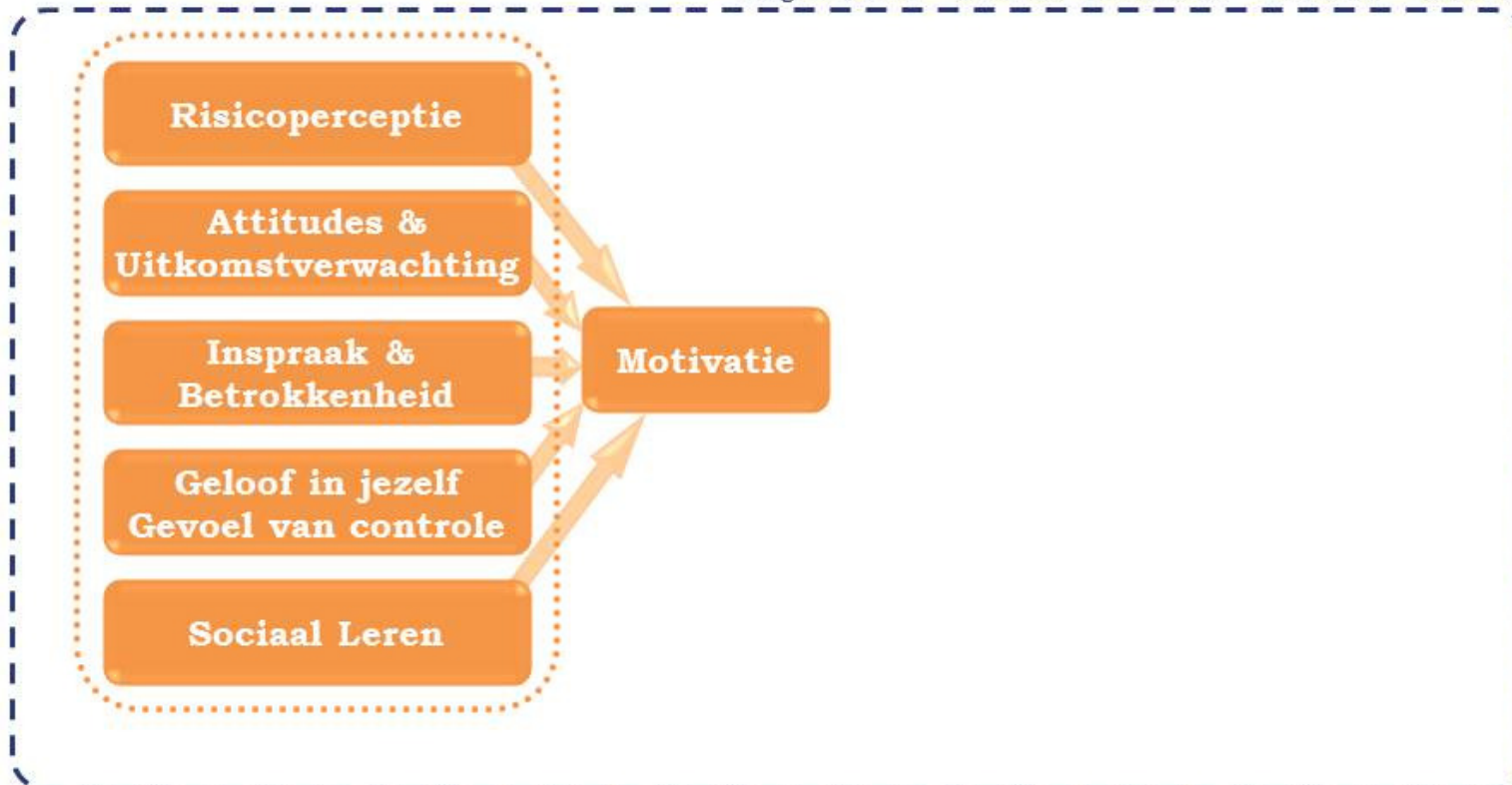
- Subjectieve sociale normen
- Sociale controle – bespreekbaar maken!
 - Hiërarchische lijn
 - Collega's
- Modelleren – belang van voorbeeldgedrag
- Onthaal nieuwe werknemers



3.2 Psychologische kijk 'Mens' (10)



Organisatie – Beleid – Structuur – Cultuur – Techniek



3.2 Psychologische kijk 'Mens' (11)



Motivatie/Intentie om veilig gedrag te stellen:

Onveilige situatie/ onveilig gedrag geobserveerd? Wat heb je toen gedaan? Om welke reden? Wat had je anders kunnen doen?

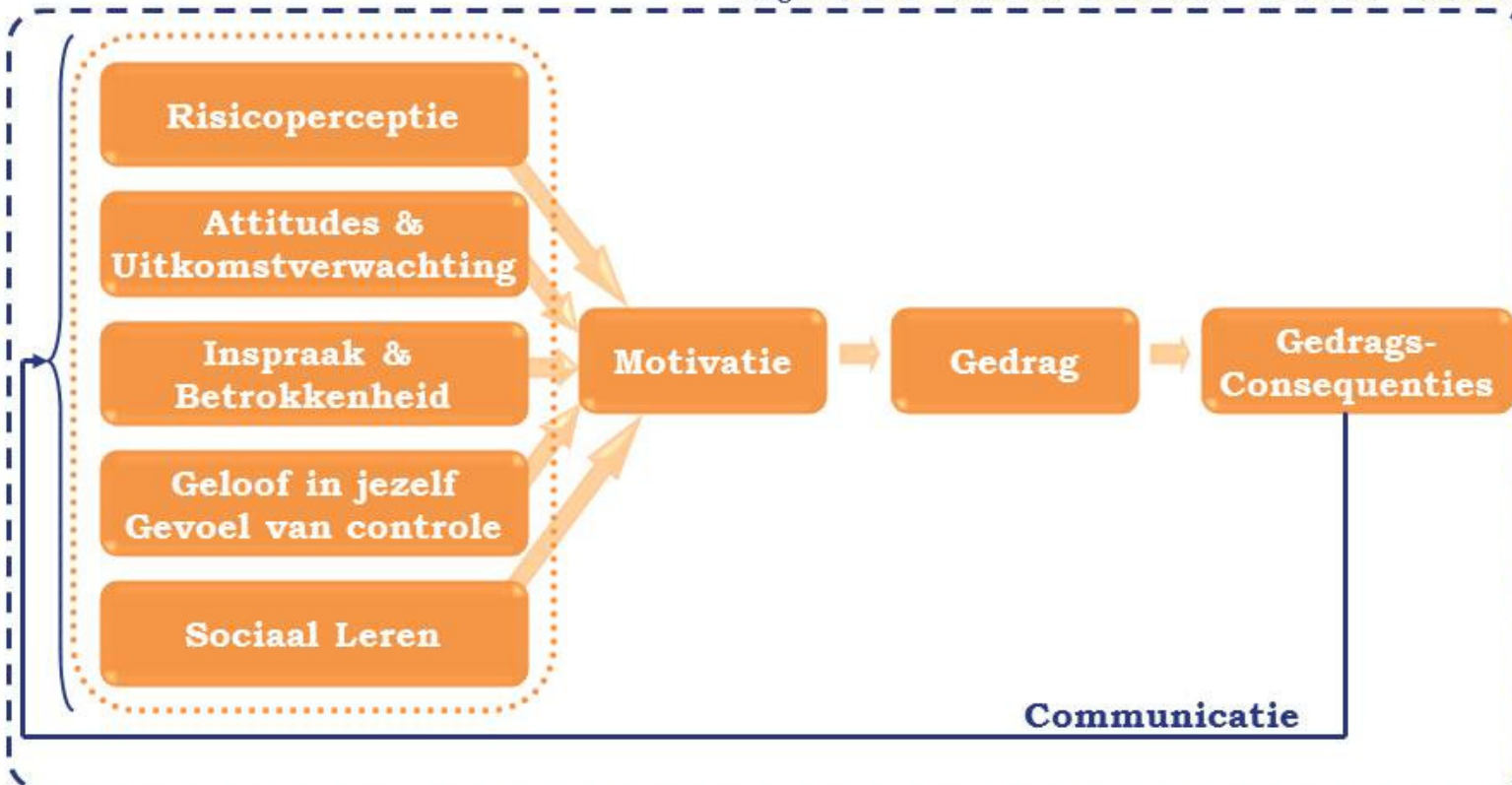
Een onveilige situatie is een (acuut) gevaarlijke situatie die, als daar niets aan gedaan wordt, een ongeval tot gevolg kan hebben.

Motivatie kan verschillen naargelang de specifieke situatie!

3.2 Psychologische kijk 'Mens' (12)



Organisatie – Beleid – Structuur – Cultuur – Techniek



3.2 Psychologische kijk 'Mens' (13)

③

MENS

Gedrag

- **Gedrag begrijpen = gedrag observeren**
 - Wat?
 - Waarom?
 - Beïnvloeden vs. Behoud
 - Step-by-step!



39

3.2 Psychologische kijk 'Mens' (14)

③

MENS

Gedragconsequenties

Moedig veilig gedrag aan ('beloon')

Feedback: belang van communicatie!

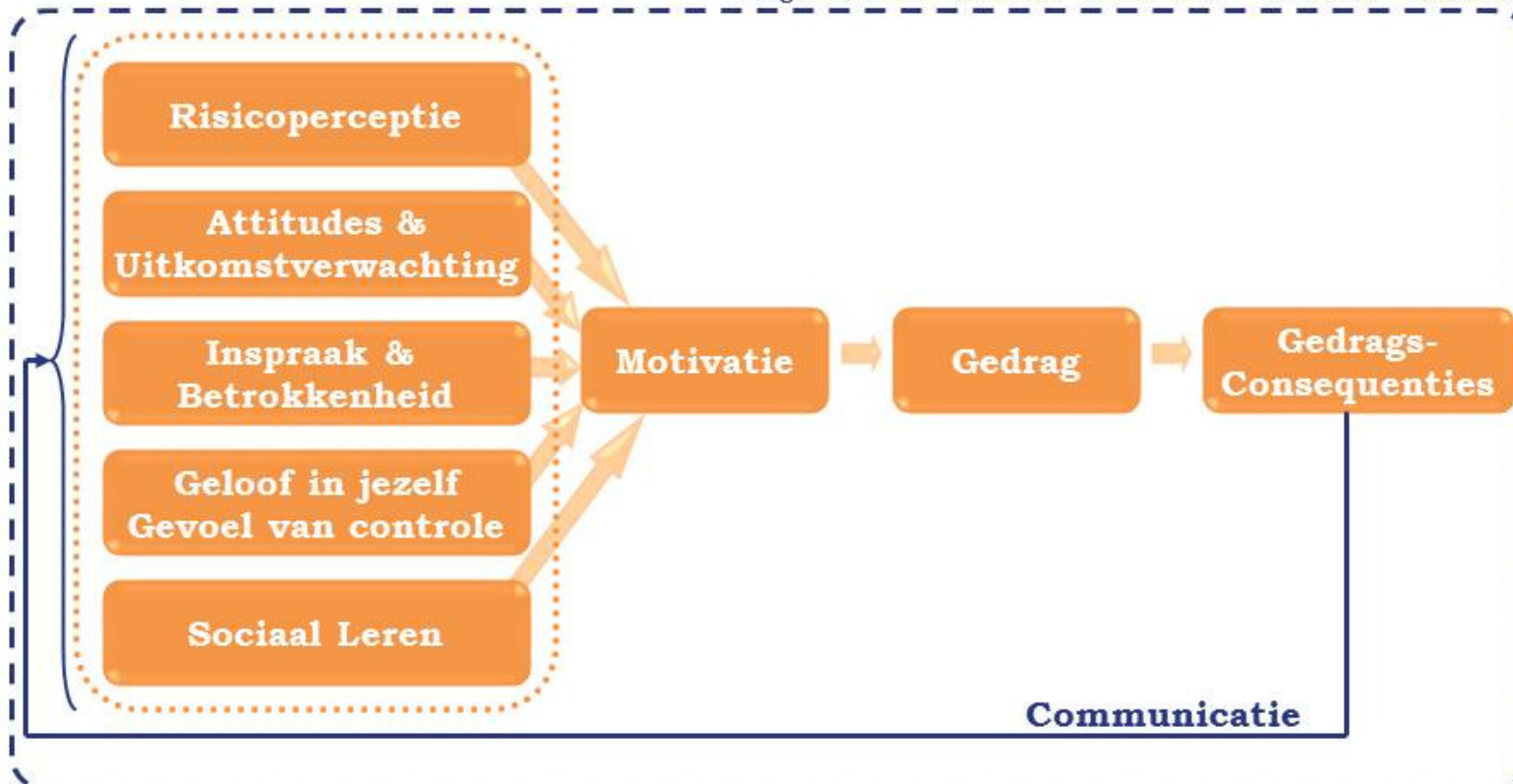
- Hoe gaan we om met onveilig gedrag?
- Maak (on)veilig gedrag bespreekbaar
 - Constructief!



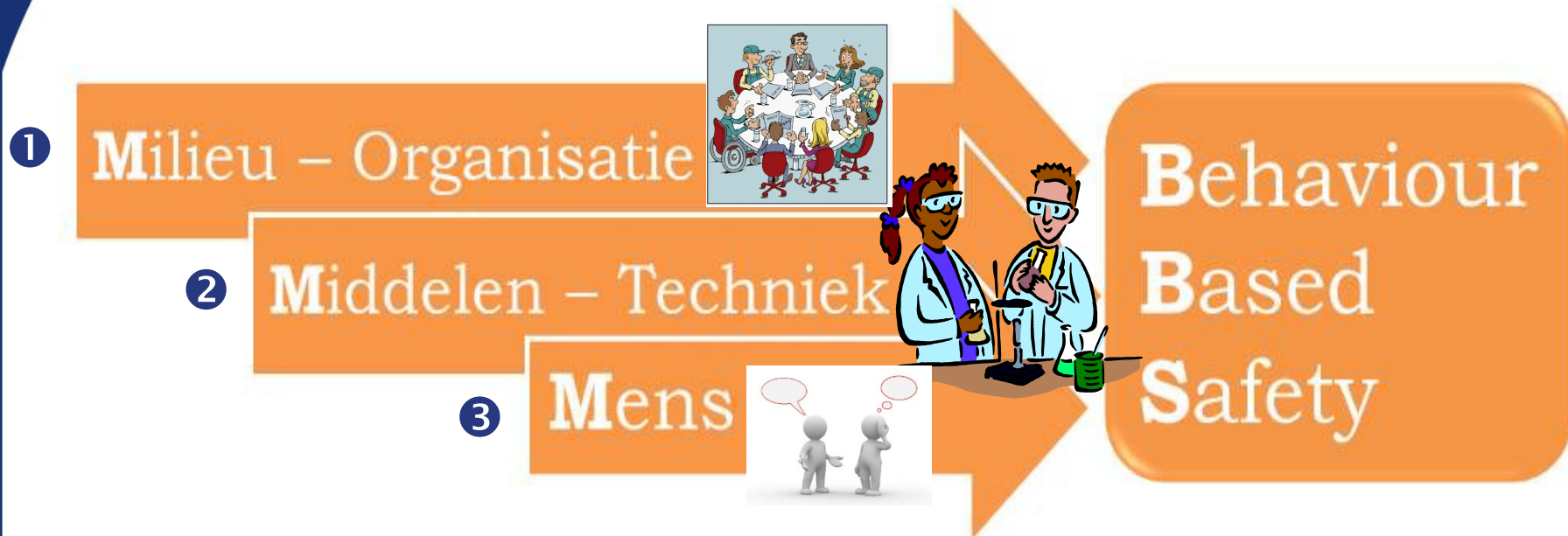
3.2 Psychologische kijk 'Mens' (15)



Organisatie – Beleid – Structuur – Cultuur – Techniek



3.2 MMM-model als rode draad (16)



- 3 voorwaardelijke factoren voor BBS
- Samenspel** tussen de 3M's staat centraal

Overzicht

1. Behaviour Based Safety BBS
 - 1.1 Uitgangspunt
2. Waarom aandacht besteden aan welzijn op het werk?
 - 2.1 Wettelijk
 - 2.2 Andere motieven
3. Hoe aan de slag met BBS?
 - 3.1 MMM-model als rode draad
 - 3.2 Psychologische kijk (**M**ens)
 - 3.3 Afsluitend**

3.4 Afsluitend (1)



Alles tools op een rijtje:

PLAN

- (1) ‘breng in kaart’: Hoe staat jouw organisatie t.a.v. veiligheid?
- (2) ‘denk’: Hoe kunnen we komen tot een veiligheidscultuur?
- (3) ‘breng in kaart’: Voer een risicoanalyse uit.
Registreer en onderzoek arbeidsongevallen
- (4) ‘preventieplan’: Formuleer doelstellingen o.b.v. de RA en de arbeidsongevallenanalyse
- (5) ‘breng in kaart’ en ‘denk’: Psychologische kijk ‘Mens Gedrag begrijpen en sturen ↔ Gedrag observeren

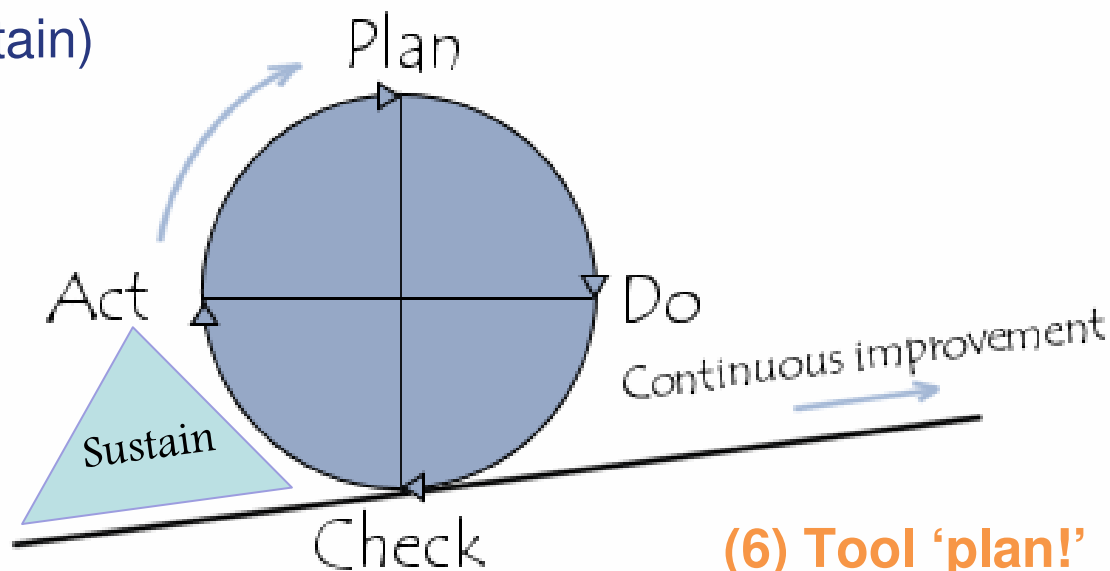
VOLG OP & STUUR BIJ!

3.4 Afsluitend (2)

- “Volg op en stuur bij”

Belang van **planmatige aanpak** (Deming)

- Hoe ga je te werk?
- Neem doelstellingen op in het GPP en JAP
- Opvolging: Plan – Do – Check – Act
- Step-by-step (Sustain)

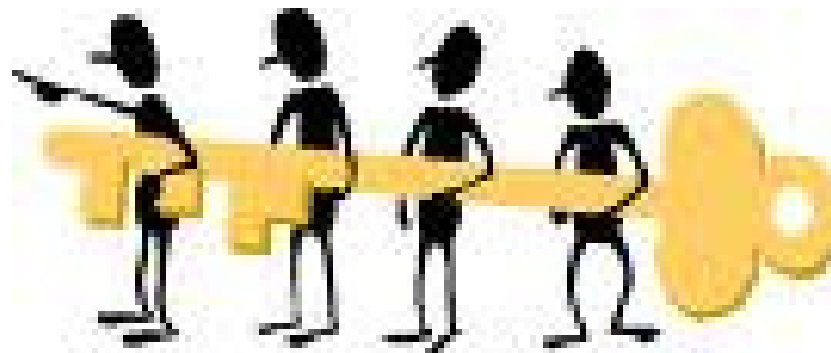


3.4 Afsluitend (3)

- **Besef!**

Komen tot 'Behaviour Based Safety' vraagt....:

- ...neuzen in dezelfde richting
- ...tijd en geduld
- ...energie
- ...doelgerichtheid
- ...doorzettingsvermogen
- ...betrokkenheid van iedere medewerker! [\(film\)](#)



3.4 Afsluitend (4)

Wat heeft Premed u te bieden?

- **Advies & Ondersteuning**
- **Infosessie**
 - Duur? 2u
 - Wat?
 - Beknopte theoretische gedragsbenadering van BBS
 - Delen van ervaringen
- **Opleiding**
 - Duur? 1 dag
 - Wat?
 - Uitgebreide theoretische gedragsbenadering van BBS
 - Delen van ervaringen
 - Aan de slag! In interactie met elkaar komen tot een praktisch stappenplan naar BBS
 - Gastspreker uit de praktijk!



Vragen?



Bedankt voor jullie aandacht!



SUCCESES!!!

Contactgegevens

Sofie Balduyck / Annelies Geuens / Katja Janssens / Nele Sijmens

Preventieadviseurs psychosociale aspecten

Afdeling Risicobeheer

Premed

Tiensevest 61 bus 2

3010 Leuven

Tel: 016/308.111

Fax: 016/308.110

E-mail: voornaam.familienaam@premed.be