

A photograph of two mountaineers in a snowy mountain landscape. The climber in the foreground is wearing a red jacket, a blue helmet, and a backpack, looking down. The climber in the background is wearing a yellow jacket, a red helmet, and a backpack, looking to the side. They are both holding ropes. The background shows snow-capped mountain peaks under a blue sky with some clouds.

# Goede praktijken voor bedrijfseerstehulp

Tom Oosterlinck  
Referentieverpleegkundige Provikmo



# Inhoud

- Middelen eerste hulpverlening
- Verzorgingslokaal
- Procedure voor eerste hulp

# Middelen eerste hulpverlening

- Werkgever bepaalt
- Advies PA-arbeidsgeneesheer en Comité PBW
- Afhankelijk van:
  - Aantal werknemers tegelijk aanwezig
  - Type onderneming
  - Spreiding personeel in verschillende gebouwen
  - Risico op ongevallen
  - Aard en frequentie van verwondingen
  - Aantal hulpverleners dat nodig is

# Inhoud verbanddoos

- Minimale inhoud
- Aangevuld volgens risico's
- Overige nuttige aanvullingen (vb verzorging brandwonden)
- Medicatie hoort hier niet thuis!  
Uitgezonderd:
  - persoonlijke medicatie WN
  - advies PA-arbeidsgeneesheer

# Minimale inhoud

- Wegwerphandschoenen
- Ontsmettingsmiddel
- Kompressen
- Kleefpleister
- Wondpleisters
- Steriele drukverbanden
- Driehoeksverband
- Zwachtel
- Schaar
- Splinterpincet
- Veiligheidsspelden
- Overzicht nuttige telefoonnummers
- Overzicht inhoud verbanddoos

# Aanvullingen volgens risico's

|                                   |   |
|-----------------------------------|---|
| Snij- en schaafwonden             | Water, zeep, washandjes en papieren handdoekjes |
|                                   | Wondzalf  |
|                                   | Ontsmettingsalcohol                             |
|                                   | Alcoholgel                                      |
| Brandwonden                       | Wondzalf  |
|                                   | Nooddouche                                      |
| Oogletsels                        | Oogspoelfles                                    |
| Stoten en struikelen              | Koelzakjes (Cold packs)                         |
| Vallen                            | Koelzakjes (Cold packs)                         |
| Beknelling                        | Plastic zakjes                                  |
| Elektrocutie                      | Nooddouche                                      |
|                                   | AED   |
| Gevaarlijke stoffen en stralingen | Nooddouche                                      |
|                                   | Oogspoelfles                                    |
| Biologische agentia               | Koelzakjes (Cold packs)                         |
|                                   | Tekentang                                       |

# Overige nuttige aanvullingen

- Tweedehuidverband
- Elastisch netverband
- Kousverband
- Verbandschaar
- Steriele wegwerpnaalden
- Naaldcontainer
- Verbandhaakjes
- Koortsthermometer
- Isolatieleden
- Beademingsmasker

# Middelen eerste hulpverlening

- Aangeduid met gepaste signalering (groene bord met witte pictogram)
- Makkelijk en snel bereikbaar
- Individuele EHBO-kits
- Regelmatig nazicht door coördinator

# Verzorgingslokaal

- Verplicht in de ondernemingen A, B of C
- Behalve indien uit de risicoanalyse blijkt dat dit niet noodzakelijk is
- De ambtenaren belast met het toezicht op het welzijn op het werk kunnen het steeds nuttig achten toch een verzorgingslokaal te voorzien

# Uitzondering verzorgingslokaal

- 6 voorwaarden (vlgs Co-Prev):
  - Geen bedrijf met een groot risico (bouw, automobiel, staalindustrie,...)
  - Geen A- of B-bedrijf
  - Activiteit zonder speciale risico's waarvoor een specifieke (aanvullende) EHBO-opleiding nodig is (zoals voor chemische agentia, biologische agentia, ...)
  - Er is een verzorgingslokaal dat voldoet aan de voorwaarden in het K.B. 'eerste hulp' maar dat nog een andere, voor de eerste hulp niet storende bestemming heeft (vb. kantoor van de ploegbaas die ook hulpverlener is)
  - Uit de registratie van de EHBO-ongevallen (laatste 3 jaar) blijkt dat het om mineure en kleine ongevallen of incidenten ging waarvoor slechts minimale verzorging nodig was zonder werkverlet
  - Er kwamen de laatste 3 jaar geen zware ongevallen of incidenten voor in het bedrijf

# Verzorgingslokaal

- Advies PA-arbeidsgeneesheer en comité PBW
- Vereisten inrichting:
  - Bevat nodige noodmateriaal, verbanddoos, meubilair,...
  - Voldoende ruim
  - Waarborgen veiligheid en hygiëne
  - Koud en warm stromend water
  - Voldoende verlucht, verlicht en verwarmd
  - Toegangswegen vrijhouden
  - Doorgang draagbarrière mogelijk
  - Aangeduid met gepaste signalering
  - Register van de verzorging

# Register verzorging

|                                 | Datum                      | Plaats ongeval of onwel worden | Werkplaats                       |
|---------------------------------|----------------------------|--------------------------------|----------------------------------|
| Interventie                     |                            |                                |                                  |
| Naam van het slachtoffer        |                            |                                |                                  |
| Naam van de hulpverlener        |                            |                                |                                  |
| Oorzaak                         |                            |                                |                                  |
| Aard van letsel/aandoening      |                            |                                |                                  |
| Omschrijving van de eerste hulp |                            |                                |                                  |
| Verdere verzorging              | <input type="radio"/> Neen | <input type="radio"/> Huisarts | <input type="radio"/> Ziekenhuis |
|                                 |                            |                                | <input type="radio"/> Andere:    |

# Gebruik verzorgingslokaal

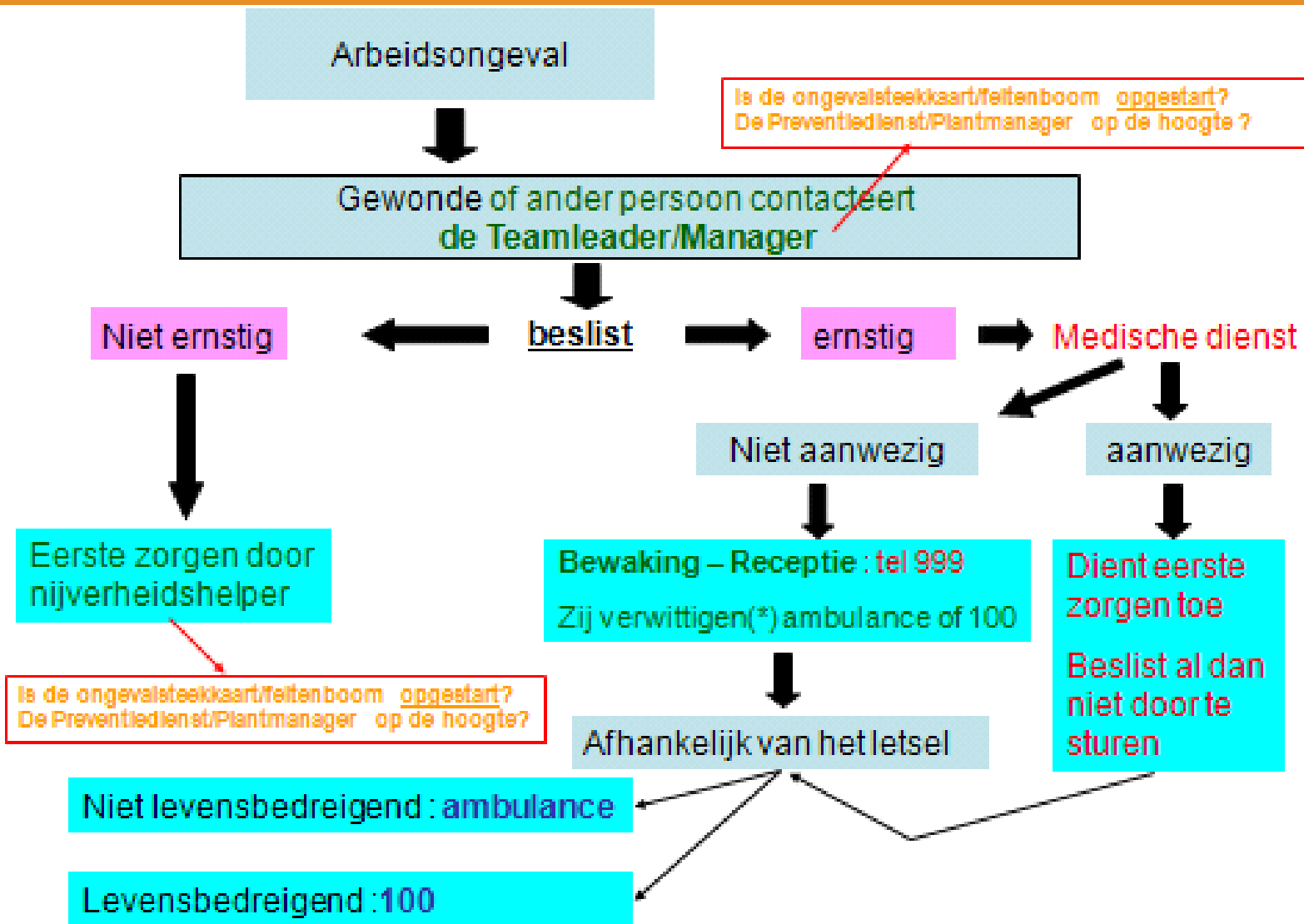
- Ook als rustplaats voor:
  - zwangere werknemers
  - borstvoeding
- Advies PA-arbeidsgeneesheer

# Procedure eerste hulp

- Doel: zo vlug mogelijk gepast bijstand verlenen
- Geïntegreerd in het intern noodplan
- Inhoud:
  - Informatie en instructies voor de werknemers
  - Alarm- en intern communicatiesysteem
  - Extern communicatiesysteem voor gespecialiseerde diensten
  - Organisatie van de vervoermiddelen

# Informatie en instructies

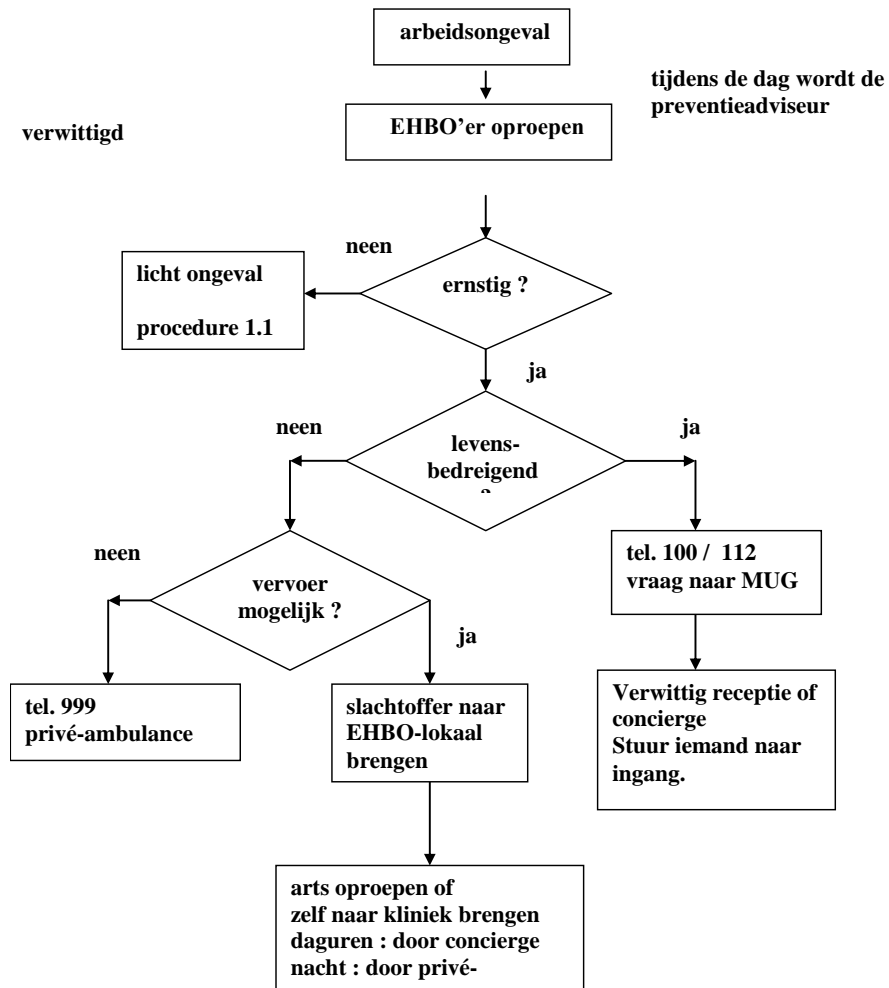
- Alle werknemers moeten kennis hebben van:
  - Procedure van de eerste hulp
  - Eerstehulpverleners
  - Plaats eerste hulpmiddelen
  - Plaats alarm- en intern communicatiesysteem



(\*) Bewaking verwittigt: eveneens Teamleader/Manager – Preventieadviseur – Plantmanager – achteraf Medische dienst

## Procedure 1.2 : Wat bij een ernstig ongeval ?

ernstig ongeval : ongeval met vermoedelijke werkongeschiktheid van minstens 30 dagen, invaliditeit of dood tot gevolg.



Indien de dienst 100 s' nachts of tijdens het weekend verwittigd wordt moet de ingenieur van dienst opgeroepen worden. Deze brengt de preventieadviseur en de plantmanager op de hoogte.

Bij elke oproep van de privé-ambulance of 100 zorgt de meestergast voor opvang aan de toegangspoort.

Bij elk ongeval maakt de aanwezig verantwoordelijke een ongevalsverslag op.

# Alarm- en intern communicatiesysteem

- Zo vlug mogelijk hulpverlener ter plaatse
- Principe: antwoordtijd < 3 minuten
- Hoe?
  - Interne (draagbare) telefoon
  - Centraal urgentienummer
  - Naamlijst hulpverleners (telefoon en foto) afficheren (+ intranet).

# Extern communicatiesysteem gespecialiseerde diensten

- Contacten met medische diensten in de omgeving
- Belangrijke telefoonnummers en adressen steeds beschikbaar
- Lijst van huisartsen, oogartsen, ziekenhuizen,...

# Vervoermiddelen - transport

- Intern:
  - Veilig en comfortabel
  - Draagberrie, rolstoel,...
- Extern:
  - Naar huis, huisarts, ziekenhuis
  - Taxi, bedrijfswagen, ambulance,...
  - Afficheren belangrijke telefoonnummers

