



# AZ Groeninge Preventie en bescherming Beveiliging

Ann Debaere  
November 2011

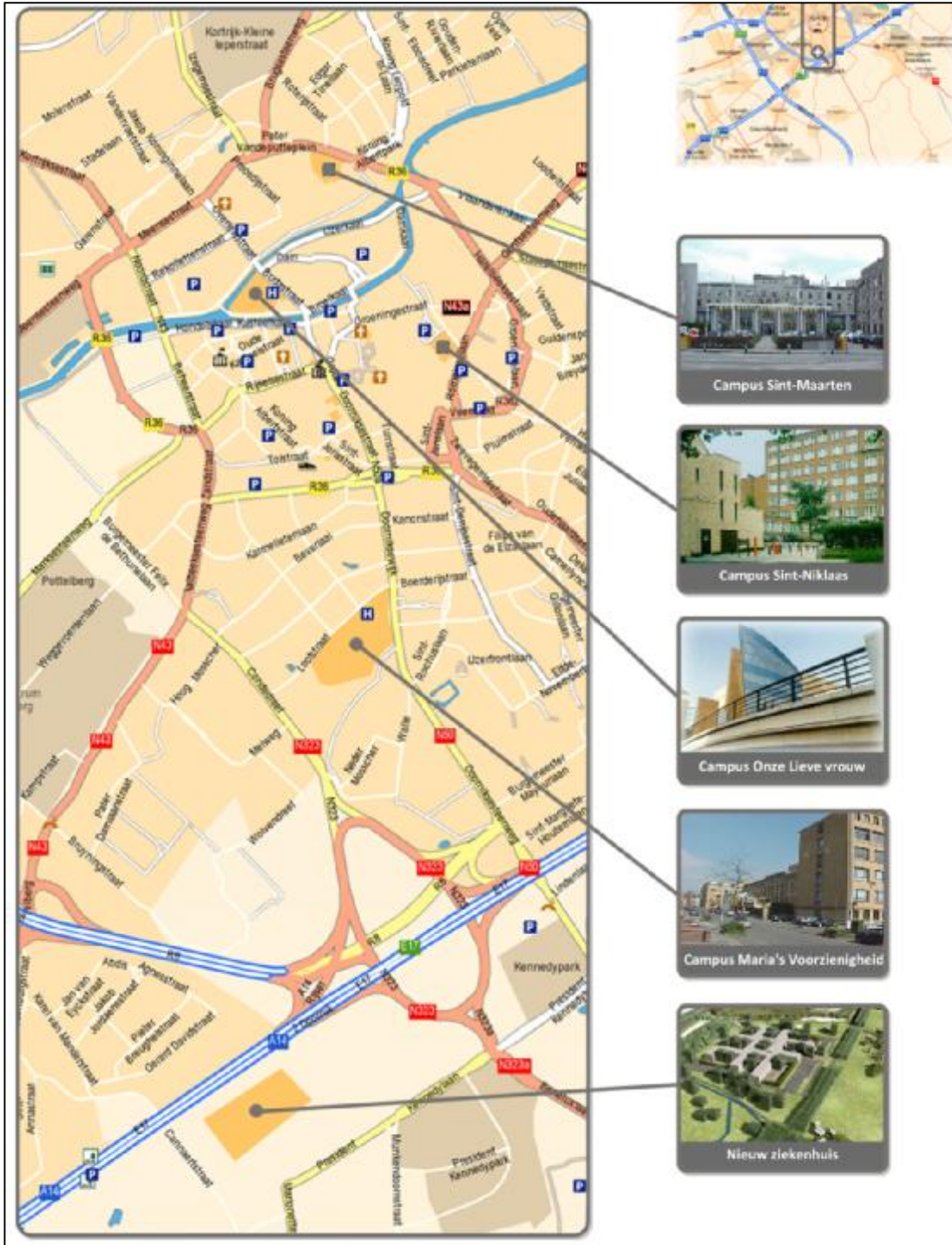
# Voorstelling AZ Groeninge

# AZ Groeninge



- Algemeen ziekenhuis Groeninge Kortrijk
- Fusieziekenhuis ontstaan uit de vier algemene ziekenhuizen in Kortrijk.
- Nieuw ziekenhuis op hoog Kortrijk: campus kennedylaan
- Reeds één "oude" campus gesloten.

## 4 Campussen



# AZ Groeninge Campus reepkaai



# Disciplines campus RK

anesthesie / reanimatie  
endocrinologie / diabetologie  
fysische geneeskunde / revalidatie  
geriatrie  
klinisch laboratorium  
medische beeldvorming  
nucleaire geneeskunde  
palliatieve eenheid Ten Oever  
revalidatiecentrum

## **klinieken**

---

diabetische voetkliniek  
diabetescentrum  
obesitascentrum  
PET-centrum West-Vlaanderen

## **dagziekenhuis**

---

geriatriisch dagziekenhuis

# AZ Groeninge Campus vercruysselaan



# Disciplines campus VL

anesthesie / reanimatie  
fysische geneeskunde / revalidatie  
klinisch laboratorium  
medische beeldvorming  
orthopedie  
pathologische anatomie  
psychiatrie  
reumatologie  
urologie  
tandheelkunde

## **klinieken**

---

kliniek urologische oncologie  
kliniek voor lichamelijk onverklaarde klachten  
osteoporose fractuur kliniek  
pijnkliniek

## **dagziekenhuizen**

---

chirurgisch dagziekenhuis  
dagziekenhuis inwendige ziekten  
psychiatrisch dagziekenhuis De Bres

# AZ Groeninge Campus loofstraat



# Disciplines campus LS

anesthesie / reanimatie  
cardiologie  
hartbewaking / beroertezorg  
cardiochirurgie - consultatie  
fysische geneeskunde / revalidatie  
hemodialyse  
intensieve zorg  
klinisch laboratorium  
longziekten / allergieën  
medische beeldvorming  
nefrologie  
neurochirurgie  
oncologisch centrum  
vasculaire en thoracale chirurgie  
**spoedopname**

## **klinieken**

cardiale revalidatie  
handgroep  
hartfalenkliniek  
kliniek hematologische oncologie  
kliniek respiratoire oncologie  
kliniek voor lichamelijk onverklaarde klachten  
rookstopbegeleiding  
slaap- en waakkliniek

## **dagziekenhuizen**

chirurgisch dagziekenhuis  
oncologisch dagziekenhuis

# AZ Groeninge Campus kennedylaan



# Disciplines campus KL

abdominale chirurgie  
anesthesie / reanimatie  
bijzondere tandheelkunde  
dermatologie  
fysische geneeskunde / revalidatie  
gynaecologie  
intensieve zorg  
inwendige ziekten /gastro-enterologie  
kindergeneeskunde  
klinisch laboratorium  
medische beeldvorming  
neurologie  
neus-, keel- en oorzaken  
oogziekten  
plastische chirurgie  
stomatologie / mond-, kaak- en aangezichtsheelkunde

## **klinieken**

---

borstkliniek  
centrum reproductieve geneeskunde  
cognitieve evaluatiekliniek  
kliniek digestieve oncologie  
kliniek gynaecologische oncologie

## **dagziekenhuizen**

---

chirurgisch dagziekenhuis  
dagziekenhuis inwendige ziekten  
kinderdagziekenhuis

# Alle campussen

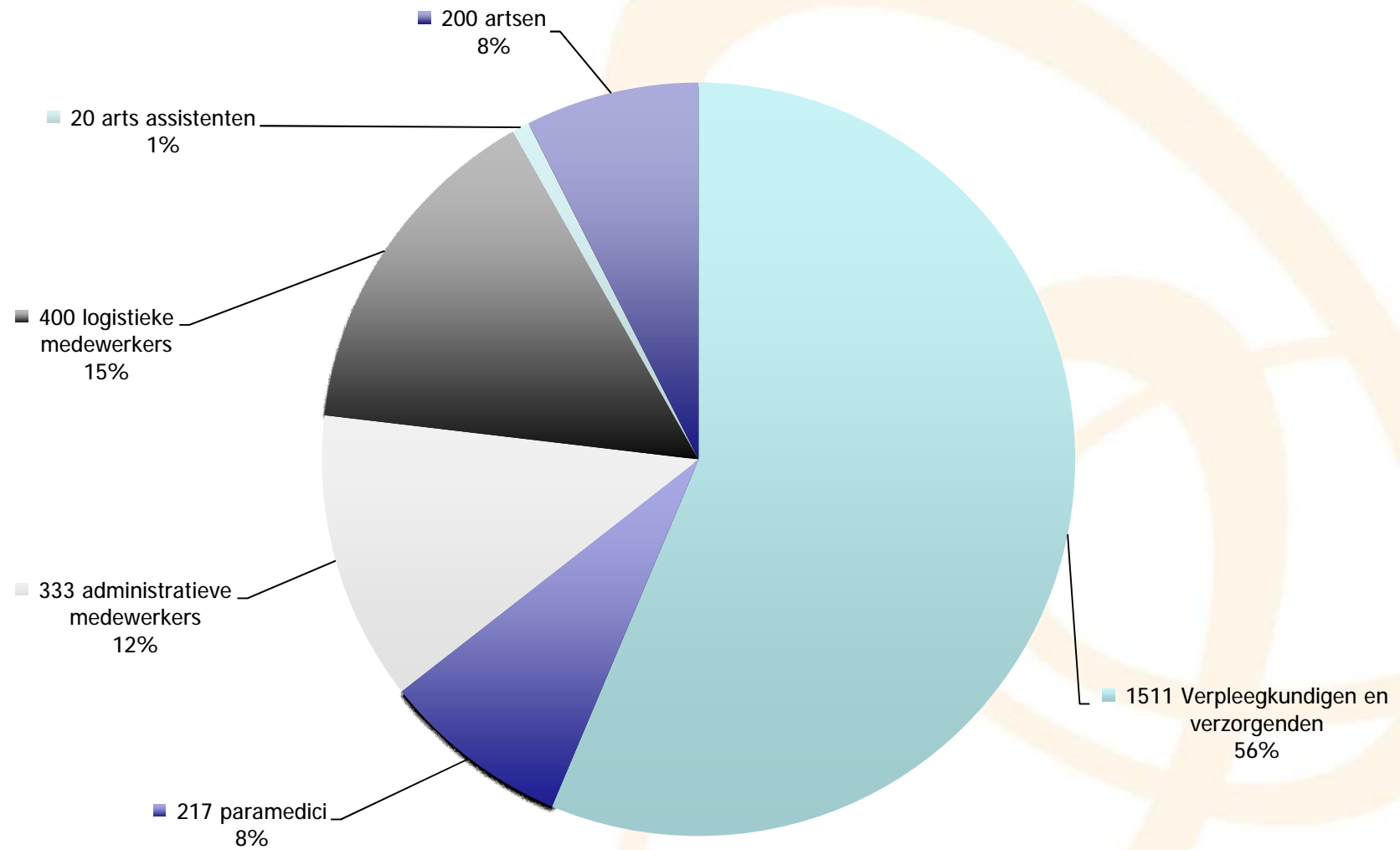
- Onthaal
- Administratieve diensten
- Keuken – cafetaria
- Schoonmaak
- Technische dienst
- Informatica afdeling
- Operatiekwartier (muv campus RK)

# Enkele cijfers

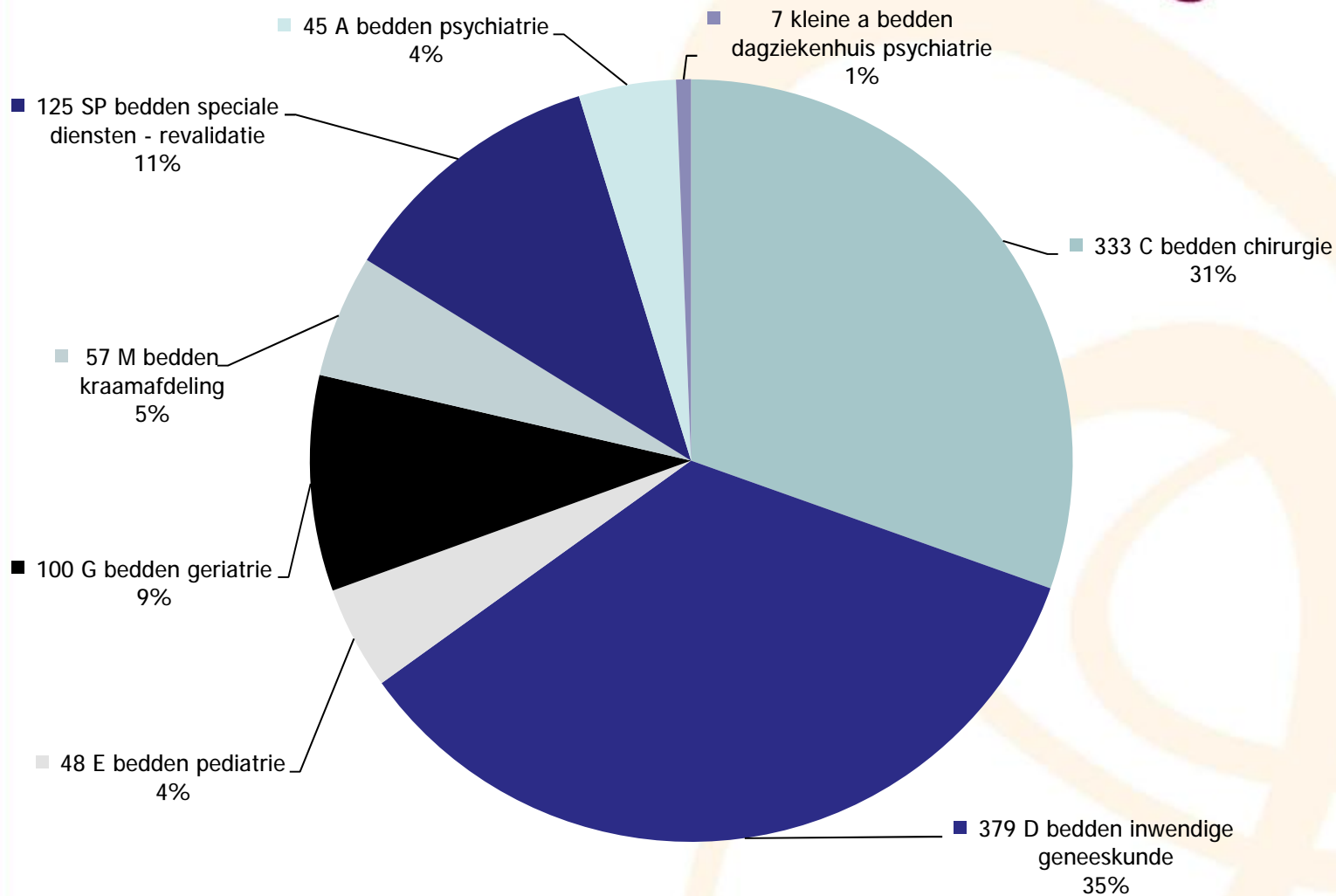
Per jaar

- 32.994 opnames
- 286.071 ligdagen
- 33.371 chirurgische ingrepen
- 45.916 patiënten opgenomen in dagziekenhuis
- 19.417 ambulante verzorgingen spoedopname
- 16.496 spoedopnames met hospitalisatie

# Medewerkers

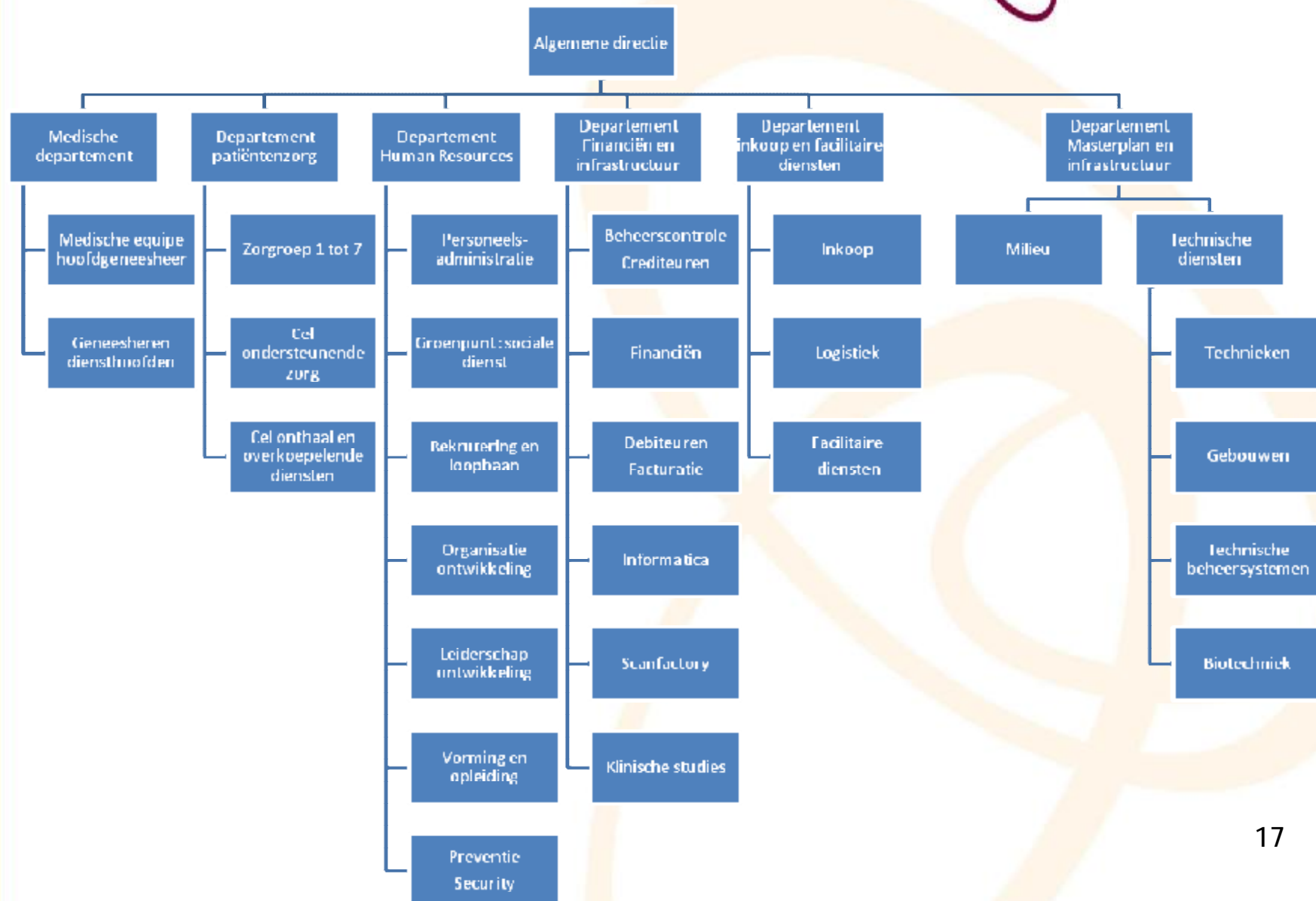


# Aantal bedden

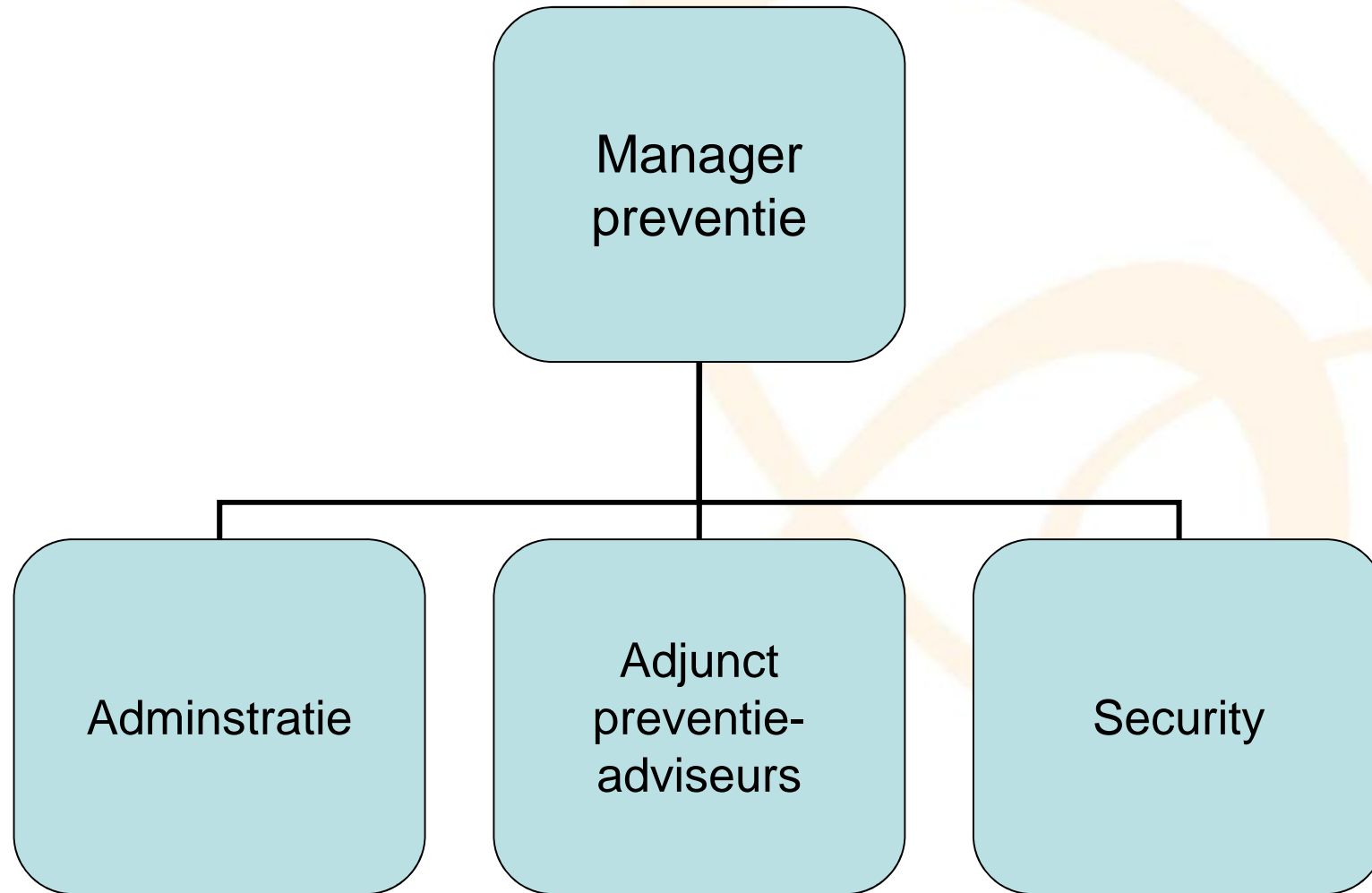


AZ Groeninge telt 1094 erkende bedden, waarvan 101 bedden voor daghospitalisatie

# Vereenvoudigd organogram



# Dienst PBW



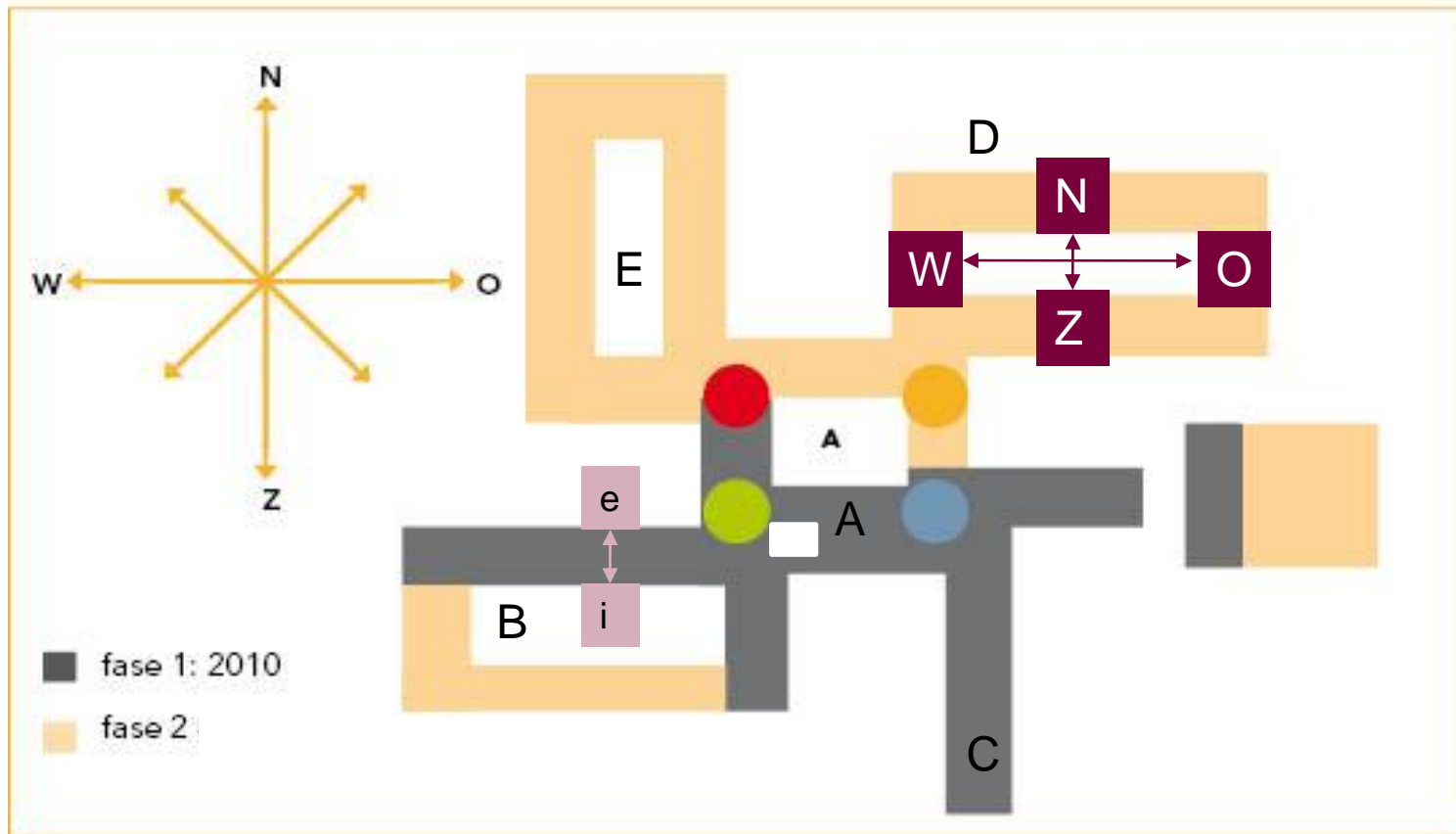
# Campus kennedylaan

# Signalisatie

- Algemene signalisatie
  - Wegwijs voor patiënten en bezoekers
- Veiligheidssignalisatie
  - Aanduiding van risicozones, evacuatiewegen en reddingstekens
  - Voor bezoekers, patiënten en medewerkers

# Plaatsbepaling

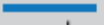


Blok      Verdieping      Vleugel    Zone      Lokaalnummer





Vb: kindergeneeskunde 1: B.2.N-e  
Voor mug/brandoproepen per dect

# Signalisatie

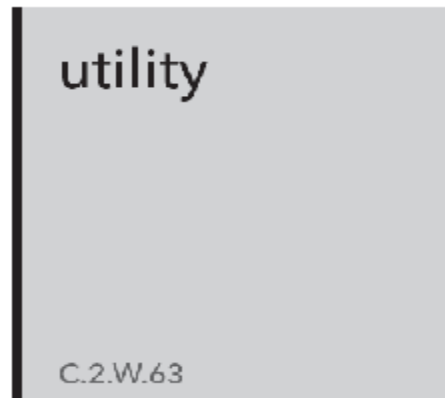
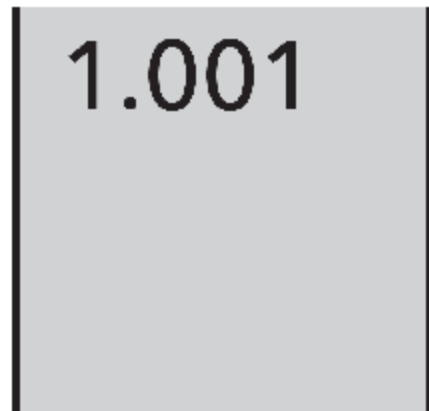
verdieping <b>2</b>		
 route	150 - 169	←
 route	170 - 189	→
 route	875 - 877	←
 route	2.001 - 2.071	←
 route	2.076 - 2.094	←
 route	350 - 399	→
 route	880	→
 route	2.201 - 2.299	→

hoofd-, hals- en plastische chirurgie		
 route	370	
 route	2.258 - 2.269	↑

 route	370 - 380	→
 route	880	↑

# Signalisatie

Kamernummers: 4 cijfers





### RICHTLIJNEN BIJ BRAND



- |          |   |      |
|----------|---|------|
| <b>1</b> | ALARM GEVEN DOOR HET GLAS TE BREKEN of bel nr. 9977 | 9977 |
| <b>2</b> | EÉN BLUSPOGING                                      |      |
| <b>3</b> | LOKAAL EVACUEREN                                    |      |
| <b>4</b> | RAMEN EN DEUREN SLUITEN                             |      |
| <b>5</b> | GEEN LIFTEN GEBUIKEN                                |      |



# Patiëntveiligheid

AED-toestellen



Locatie:

- Niveau 0: 2 t.h.v. de stijpunten (bezoekersliften)
- Niveau 1 en 2: op de verpleegafdelingen, t.h.v. de verpleegpost

# Gebouwenbeheersysteem

# Gebouwenbeheersysteem

- Toegangscontrole
- Brandcentrale
- HVAC
- Camerabewaking
- Alarmen technische installaties

# Toegangscontrole

- Op **Campus KL** zijn de meeste deuren van dienstlokalen uitgerust met **elektronisch slot**.
- Slot wordt geopend via **persoonlijke identificatiekaart**.
- **KAART IS EEN PERSOONLIJKE SLEUTEL DIE U STEEDS BIJ U MOET DRAGEN.**
- **Voordeel** : kaart kan geblokkeerd worden bij diefstal of verlies.



# Twee type sloten.

- Het elektronisch slot ingebouwd in het deurbeslag (off line)
  - LOKALE STURING
- Deur uitgerust met kaartlezer (online)
  - CENTRALE STURING



# Noodscenario's.

- **BRAND en NOODSITUATIES.**

Deuren gestuurd door de kaartlezer, gemonteerd in evacuatiewegen en op nooduitgangen zijn gestuurd door de brandcentrale en komen vrij bij brandalarm

- Indrukken van de branddrukknop

= deuren komen vrij in het volledige blok

- Indrukken van de noodknop in de omgeving van de deur

= de desbetreffende deur komt vrij



## Locaties onder toegangscontrole.

- Parking.
- Fietsstalling.
- Toegang tot het ziekenhuis 's nachts.
- Dienstliften.
- Kelderverdieping.
- Kleedkamers.
- Verpleegposten.
- Bureaus
- Vergaderzalen.
- Locaties met een verhoogd risico. (vb IVF, PCR labo)

## Functies op de identificatiekaart.

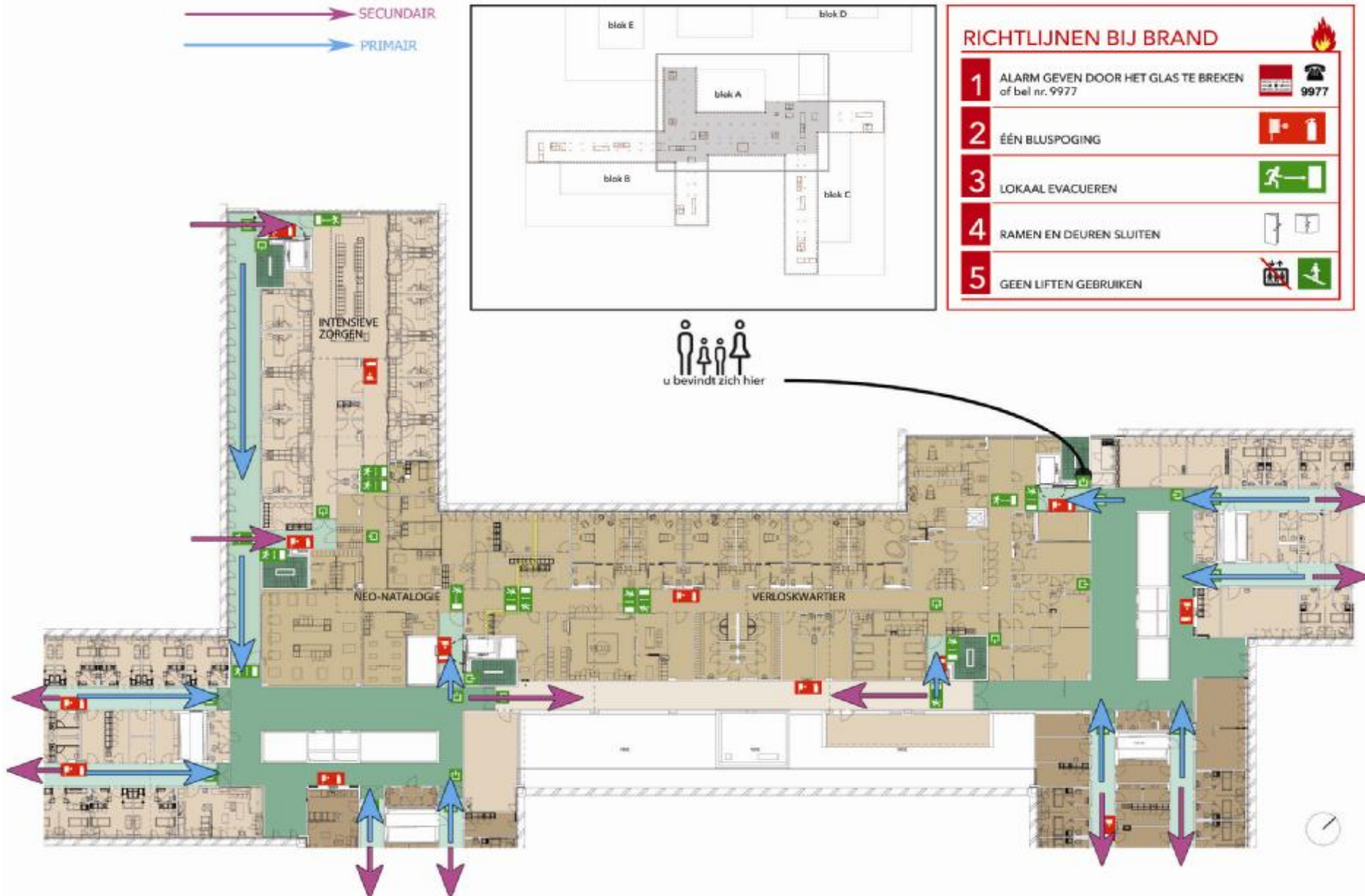
- Identificatie.
- Toegang.
- Bediening kledingautomaat.
- Poct systeem via de barcode.
- Domiciliëring maaltijden via de barcode
- Vanas kast medicatie.

# Brandpreventie

# Brandpreventie

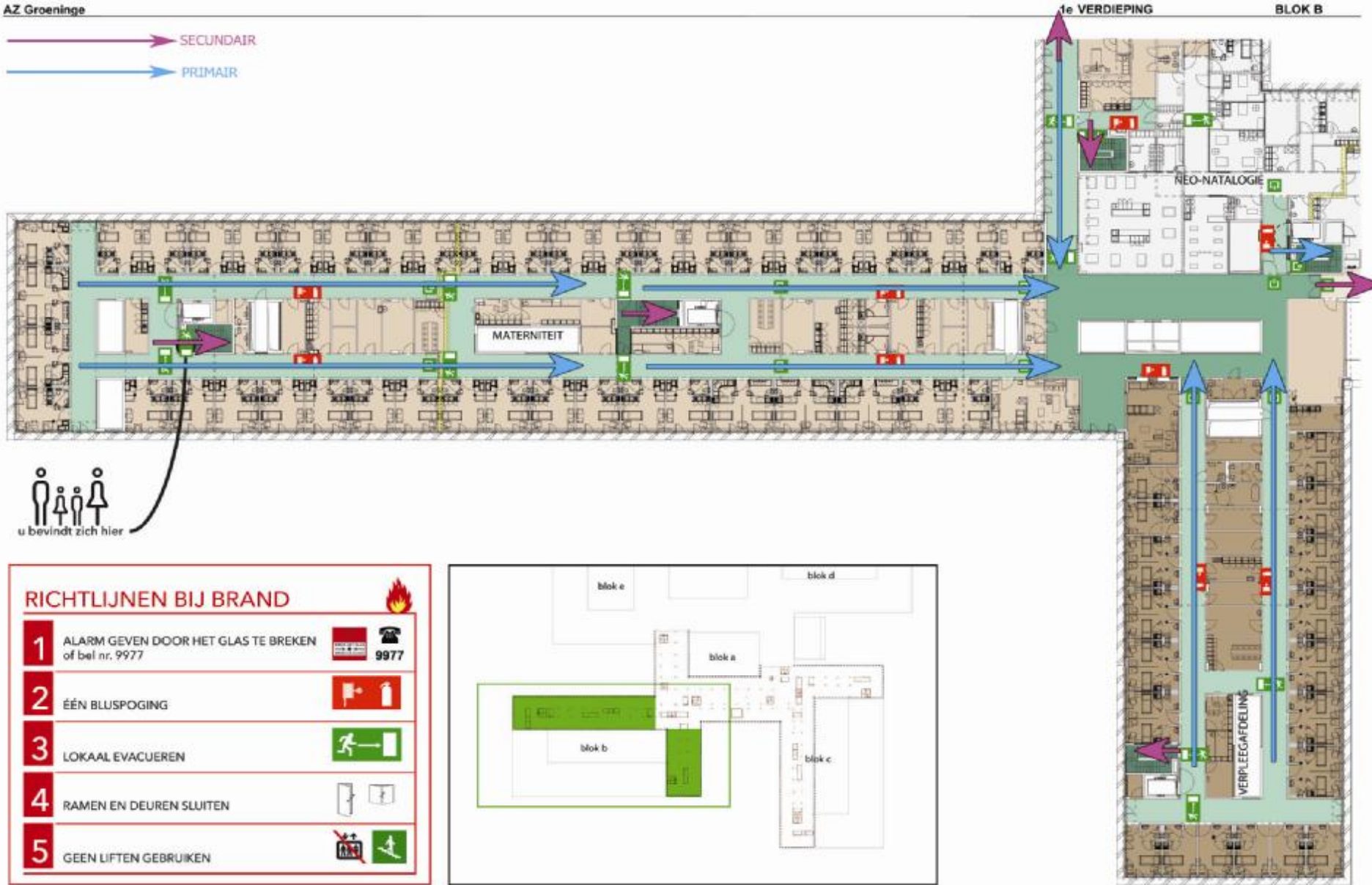
- Compartimentering
- Brandcentrale
  - Branddetectoren
  - Drukknoppen
  - Sirenes
  - Branddeuren
- Noodnummer **9977**
- Eerste interventiemiddelen

# Compartimentering



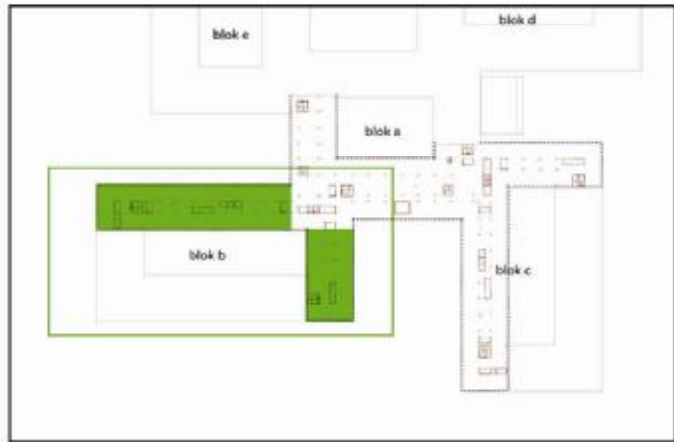
# Comparimentering

AZ Groeninge



### RICHTLIJNEN BIJ BRAND

- 1 ALARM GEVEN DOOR HET GLAS TE BREKEN of bel nr. 9977  
- 2 EÉN BLUSPOGING 
- 3 LOKAAL EVACUEREN 
- 4 RAMEN EN DEUREN SLUITEN 
- 5 GEEN LIFTEN GEBRUIKEN 



# Brandcentrale

- Branddetectoren
  - Boven en onder de valse plafonds
- Branddrukknoppen
- Sturing branddeuren per vleugel
- Sturing nooddeuren per vleugel
- Sturing brandrolluiken
- Uitsturen brandalarmen tweede interventieploeg

# Eerste blusmiddelen



## Brandhaspel



## Schuimblusser



# Opleiding noodplanning

Voor de inhuizing aan alle afdelingshoofden:

- Brandpreventie
- Technische maatregelen
- Evacuatiewegen
- Instructiekaarten

Na de verhuis

- Maandelijkse opleidingsessies voor alle medewerkers
- Toelichting in teams

# Bouwstap 2



## Bouwstap 2

- Leren uit bouwstap 1
- Gebruikers groepen:
  - Medewerker bouwteam
  - Zorgmanager
  - Afdelingshoofden
  - Artsen
  - Dienst PBW
  - Dienst ziekenhuishygiëne
  - Indien nodig externe adviseurs

## Bouwstap 2

- Taak gebruikers groepen:
  - Formaat van de verschillende lokalen bepalen
  - Inrichting en noden
  - Beveiliging
- Taak PBW
  - Advies ivm welzijn op het werk
  - Toezicht op de toepassing van de veiligheidsreglementering
- Taak ziekenhuishygiëne
  - Controle op de toepassing van de reglementering rond hygiëne en preventie van infecties
- Externe adviseurs
  - Specifieke noden: vb ioniserende straling

## Bouwstap 2

- Dienst PBW
  - Geeft advies rond brandveiligheid en evacuatie
  - Bepaalt mee de plaatsing van de veiligheidssignalisatie
  - Geeft ergonomisch advies bij de bestelling van nieuwe toestellen en materialen
  - Geeft advies bij de aankoop van nieuwe producten en toestellen
  - Stelt nieuwe toestellen in dienst
  - Geeft advies verkeerscirculatieplan
  - Beheert het toegangscontrolesysteem
  - Geeft advies over het plaatsen van bewakingscamera's

## Bouwstap 2

- Dienst PBW
  - Ziet er op toe dat keuringsplichtige installaties in dienst worden gesteld, vb elektriciteit, drukvaten, hefwerktuigen
  - Vraagt de vergunningen aan bij het FANC
  - Plant de periodieke controles in overleg met een EDTC
  - Geeft advies voor het aanpassen van het noodplan
  - Geeft bijstand bij de risico analyses van de nieuwe werkposten

# Weetjes

- Oppervlakte: 82 000 m<sup>2</sup>
- Gevellengte: 250 m
- Lange vleugel: ± 100 m
- Omtrek: ± 2000 m
- Hoogte van de binnenruimtes: 3,68 m
- Binnentuinen: 5
- Bedden voor verblijfsafdelingen: 845
- Bedden voor dagziekenhuizen: 155
- Parkeergebouw: 2 200 plaatsen
- Beton: 40.000 m<sup>3</sup>, 3333 betonwagens, 53 km lang (Gent-Kortrijk)