

Risico's bij afbraakwerken

Hasselt & Gent, 10/17 maart 2016



SQUARE GROUP



Ing. Joos Dewulf

Hoofd Preventie, Milieu & Kwaliteit

PA 1 – MC A

420 werknemers
Gent

Team PMK
2,5 VTE

Afbraakwerken
Infrastructuurwerken
Bodemsanering
Asbestverwijdering
Grondreiniging
Recyclage - & betonproductie
Projectontwikkeling



SQUARE GROUP

ISO 9001

ISO 14001

OHSAS 18001

Erkenning asbest KB 28/03/2007

Certificatie Achilles groep 1, 2 & 4



Ing. Joos Dewulf
Hoofd Preventie, Milieu & Kwaliteit
PA 1 – MC A

Plan van aanpak

Aanvaarden van projecten

Dossierstudie

Inventarisatie bestaande toestand

Controle asbest- & sloopinventaris (art. 5 – KB 16.03.2006)

Risico's omgeving

Fasering

Plaatsbezoek – proefsloop

Stabiliteitsstudie

Prijscalculatie

Onderhandeling met opdrachtgever (indien mogelijk)

KB Tijdelijke & mobiele bouwplaatsen

- Art. 30 TMB – opgave budget preventie
- Intentieverklaring VC – akkoord VG-plan

Bedenking

Aanbesteding dd. 24/02/2016 : Afbraak industrieel pand				
	<u>Deelnemers</u>	<u>Excl. BTW</u>	<u>Prijsverschil</u>	<u>Verschil t.o.v. gemiddelde prijs</u>
1		72.137	0,00%	-47,90%
2		77.138	6,93%	-44,28%
3		109.457	51,73%	-20,94%
4		118.487	64,25%	-14,42%
5		127.480	76,72%	-7,92%
6		130.127	80,39%	-6,01%
7		139.745	93,72%	0,94%
8		140.862	95,27%	1,74%
9		145.332	101,47%	4,97%
10		145.838	102,17%	5,34%
11		149.372	107,07%	7,89%
12		157.760	118,69%	13,95%
13		161.252	123,53%	16,47%
14		164.663	128,26%	18,93%
15		170.782	136,75%	23,35%
16		171.246	137,39%	23,69%
17		215.620	198,90%	55,74%
18		315.228	336,98%	127,68%
		Aantal deelnemers: (Deelnemers 2 t.e.m. 15)	14	
		Gemiddelde Prijs:	138.449,56	

Plan van aanpak

Uitvoeren van projecten

Aanvragen projectvergunningen (milieuvergunning, signalisatievergunning)

Werfinstallatie

Melding + asbestverwijdering

Ledigen tanks & reinigen leidingen

Selectieve ontmanteling

Machinale sloop

Ev. in-situ recyclage (mobiele breekinstallatie)

KB Tijdelijke & mobiele bouwplaatsen

- Periodieke veiligheidsrondgangen
- Coördinatie neven- & onderaannemers

Praktijkvoorbeelden

Vorbereiding

Knippen nutsvoorzieningen

Markeren asbesthoudende delen

Cleanen en/of opvullen tanks

Asbestverwijdering –

Verwijderen van golfplaten

Ontmanteling

Plaatsen van machines op hoogte

Verwijdering materialen

Gebruik stortkokers

Gebruik puincontainers

Gebruik liftschachten/stortkokers

Machinale sloop - explosies

Machinale sloop - machines

Slopen met lange giek ($\pm 50\text{m}$)

Slopen met sloopbal

Praktijkvoorbeelden

Machinale sloop – machines

Werken op platte daken

Aflagen met machines

Slopen van fabrieksschouwen

Opvullen tanks



Mons - Police

- Situatie: Cleanen en verwijderen van stookolietanks
- Probleem/risico: betreden van besloten ruimten
- Aanpak/maatregelen:
 - Verluchten
 - LEL-meting / PID
 - Knippen



Mons - Police



Mons



6/MAY/2013

Rutgers - Gent

- Situatie: Cleanen en verwijderen van opslagtanks van olie
- Probleem/risico: omringende installaties continu in dienst (olieverwerkend bedrijf)
 - ➔ verboden te slijpen of branden (ATEX)
(vonken)
- Aanpak/maatregelen:
 - Watersnijden tank (terwijl deze vastgehouden wordt door een montagekraan)
 - Verkleinen tank op veilige locatie



Praktijkvoorbeelden

Vorbereiding

Knippen nutsvoorzieningen

Markeren asbesthoudende delen

Cleanen en/of opvullen tanks

Asbestverwijdering –

Verwijderen van golfplaten

Ontmanteling

Plaatsen van machines op hoogte

Verwijdering materialen

Gebruik stortkokers

Gebruik puincontainers

Gebruik liftschachten/stortkokers

Machinale sloop - explosies

Machinale sloop - machines

Slopen met lange giek ($\pm 50m$)

Slopen met sloopbal

Afnemen golfplaten (1)



Afnemen golfplaten (2)



Afnemen golfplaten (3)



Praktijkvoorbeelden

Vorbereiding

Knippen nutsvoorzieningen

Markeren asbesthoudende delen

Cleanen en/of opvullen tanks

Asbestverwijdering –

Verwijderen van golfplaten

Ontmanteling

Plaatsen van machines op hoogte

Verwijdering materialen

Gebruik puincontainers

Gebruik liftschachten/storktkokers

Machinale sloop - explosies

Machinale sloop - machines

Slopen met lange giek ($\pm 50\text{m}$)

Slopen met sloopbal

Machines op hoogte brengen



Liftschachten Stortkokers



Puincontainers

Evere, Leopoldtoren



Stortkoker

Brussel - Fortis







Praktijkvoorbeelden



Vorbereiding

Knippen nutsvoorzieningen

Markeren asbesthoudende delen

Cleanen en/of opvullen tanks

Asbestverwijdering –

Verwijderen van golfplaten

Ontmanteling

Plaatsen van machines op hoogte

Verwijdering materialen

Gebruik stortkokers

Gebruik puincontainers

Gebruik liftschachten/stortkokers

Machinale sloop - explosies

Machinale sloop - machines

Slopen met lange giek ($\pm 50m$)

Slopen met sloopbal

Praktijkvoorbeelden

Vorbereiding

Knippen nutsvoorzieningen

Markeren asbesthoudende delen

Cleanen en/of opvullen tanks

Asbestverwijdering –

Verwijderen van golfplaten

Ontmanteling

Plaatsen van machines op hoogte

Verwijdering materialen

Gebruik stortkokers

Gebruik puincontainers

Gebruik liftschachten/stortkokers

Machinale sloop - explosies

Machinale sloop - machines

Slopen met lange giek ($\pm 50m$)

Slopen met sloopbal

Brussel – Arteveldestraat

- Probleem/risico:
 - Te gevaarlijk om eerst manueel te ontmantelen (selectieve sloop)
 - Gevaar voor aanpalende constructies
- Aanpak/maatregelen
 - Enkel grootste hoeveelheid afval verwijderen waar het veilig is
 - ‘logische’ volgorde van slopen aanpassen
 - Beschermingsmaatregelen nemen
 - Buren verwittigen
 - Wegomlegging + deels inname openbaar domein









Brussel – Project Victor

- Situatie: Sloop gebouw
- Probleem/risico: Niet zichtbaar
- Incident: Instorten gebouw
- Oorzaak: Stabiliteit
 - Wapening niet correct geplaatst bij opbouw

Brussel – Project Victor





www.aci-agro.be

MARCI

BOULANGERIE 30, RUE BARRI 331 22 79 80

www.ACI AGRO.be

215 386 AXX

Boncat

Gent – UZ K6

- Situatie: Sloop gebouw
- Probleem/risico:
 - Beschermen Campusader (transport patiënten)
 - Beschermen keldertunnel
 - Voorbijgangers
 - stofontwikkeling
- Aanpak/maatregelen
 - Sloop met rupskraan met lange slooparm
 - Beschermen campusader met rubberen gordijn + passage verbieden op risicovolle momenten
 - Beschermen tunnel door schoren, zandbed op tunnel en rijschotten
 - Volledige werfafsluiting
 - Vernevelen met waterkanon





CATERPILLAR
CAT

385B L



Gent – UZ K6





Praktijkvoorbeelden

Machinale sloop – machines

Aflagen met machines

Werken vanuit container

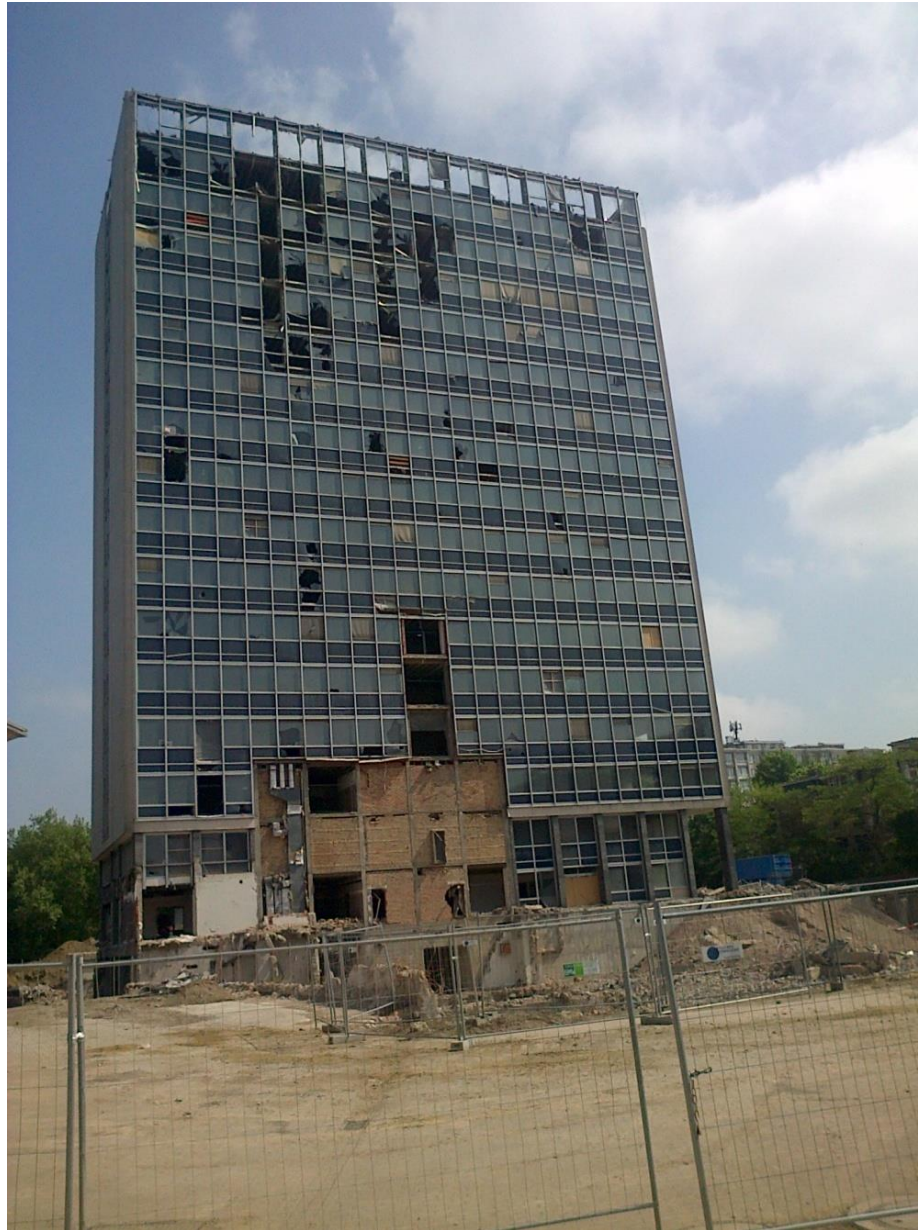
Werken op platte daken

Slopen van fabrieksschouwen

Antwerpen - Provinciehuis

- Situatie: Betongebouw met hoogte 72 m, integraal te slopen (volledig vrijstaand)
- Probleem/risico: implosie niet toegelaten
- Aanpak/maatregelen:
 - Aflagen gebouw met minigravers tot rupskraan met lange slooparm deze veilig kan slopen (48m)

Antwerpen - Provinciehuis







NEW HOLLAND

VOOR
VERVOER
AFBREMENDING
1000 KG

VERBODEN TOEGANG
BIJ DE WERKPLAATS
WISSELINGEN
WISSELINGEN
WISSELINGEN

VERBODEN TOEGANG
BIJ DE WERKPLAATS
WISSELINGEN
WISSELINGEN
WISSELINGEN









Antwerpen - Silvertop





ACI.AGRO



27/03/2013

Hijsen van stukken



Neertrekken van constructies



Deinze - Sloopkogel



Praktijkvoorbeelden

Machinale sloop – machines

Werken op platte daken

Aflagen met machines

Slopen van fabrieksschouwen

Sloop van metselwerkschouw (1)



Sloop van metselwerkschouw (2)



Sloop van metselwerkschouw (3)



Bedankt voor uw aandacht

Vragen?

joos.dewulf@squaregroup.be