

DIENSTENCENTRUM
gids





DIENSTENCENTRUM
gids


mariasteen


NEW DESIGN WATERPLAATS
MOLENDRIES

Mariasteen

De referentie in klantgericht maatwerk

- Gestart 1963
- Toeleveringsbedrijf > 800 werknemers
- BW – Maatwerkbedrijf
- DC GID(t)S
- Divers



Mariasteen

Missie en Visie

Duurzame, lonende en veilige tewerkstelling voor personen met arbeidsbeperking

- SOCIAAL DOEL
 - Duurzame en veilige tewerkstelling voor onze medewerkers
- ECONOMISCH MIDDEL
 - Kwalitatieve, op tijd geleverde producten en diensten tegen correcte prijs
- MAATSCHAPPELIJK ENGAGEMENT
 - Duurzame ontwikkeling van de organisatie, de omgeving en de aarde



Mariasteen

De referentie in klantgericht maatwerk

B2B:

Metaal en Montage (Gits)

- Metaalbewerking (ferro en non-ferro)
- Montage en assemblage
- Conditionering

Hout (Roeselare)

- Productie houtproducten
- Hittebehandeling hout

Groen (Gits)

- Onderhoud en aanleg groenzones



Mariasteen

De referentie in klantgericht maatwerk

B2C

de oude melkerij
Feest- en Congrescentrum

 **MIDDELPUNT**
Vakantie met de puntjes op zorg

**Strijkatelier
Mariasteen**

Dienstenchequebedrijf
Voor een kreukvrije lock!

Perfekte strijk
Naai- en verstelwerk
Nieuwkuis
Leder- en schoenenherstel

 **HOEVE TER KERST**
SPEEL- EN LEERBOERDERIJ

RESTAURANT

Molendries



ORTHOTAAL 
mobiliteit.stabiliteit.levenskwaliteit

Vazzy
VOLG JE VOETGEVOEL

DIENSTENCENTRUM
gids


mariasteen



Mariasteen

ENCLAVE



Wat is een enclave?

Bij enclavewerking komen een team mensen met een arbeidsbeperking onder permanente begeleiding meewerken in uw bedrijf.

Vandaag: > 100 West-Vlaamse bedrijven
KMO's → grote bedrijven



Mariasteen

ENCLAVE



Enclaves Mariasteen:

- Gestart in de jaren 80
- 12-tal enclaves
- 5 tot > 100 werknemers
- Straal van 25 km (regio)
- Bijna 1/3 v/d tewerkstelling
- Alle sectoren



Mariasteen

ENCLAVE



BW zet een groep werknemers in **in uw bedrijf** (via ondernemingscontract, Cao 2 februari 2005)

- Van toepassing voor WG's van BW's en SW's
- Werknemers blijven op loonlijst BW
- WG BW blijft verantwoordelijk voor veiligheid & preventie
- OR, CPBW, SD van BW zelfde bevoegdheid als binnen BW



Mariasteen

ENCLAVE



Hoe opstarten:

- Opmaken samenwerkingsovereenkomst (contract)
- Goedkeuring door Kabinet Werk en Sociale economie en het subsidieagentschap
- Analyse werkpost (methodedienst)
 - Proces → deeltaken
 - Zijn alle stappen nodig
 - Uitwerken lay-out/werkpost



Mariasteen



ENCLAVE

- Proces → deelproces



Mariasteen



ENCLAVE

- Zijn alle stappen nodig (koffie met melk)



neem de koffie
|
schenk in
|
zet koffie weg
|
neem de melk
|
Schenk in
|
zet melk weg
|
neem lepel
|
roer
|
leg lepel weg
|
Neem de kop
|
drink



neem EERST de melk
|
schenk in
|
zet melk weg
|
neem DAN de koffie
|
Schenk in
|
zet koffie weg
|
Neem de kop
|
drink

t=-27%

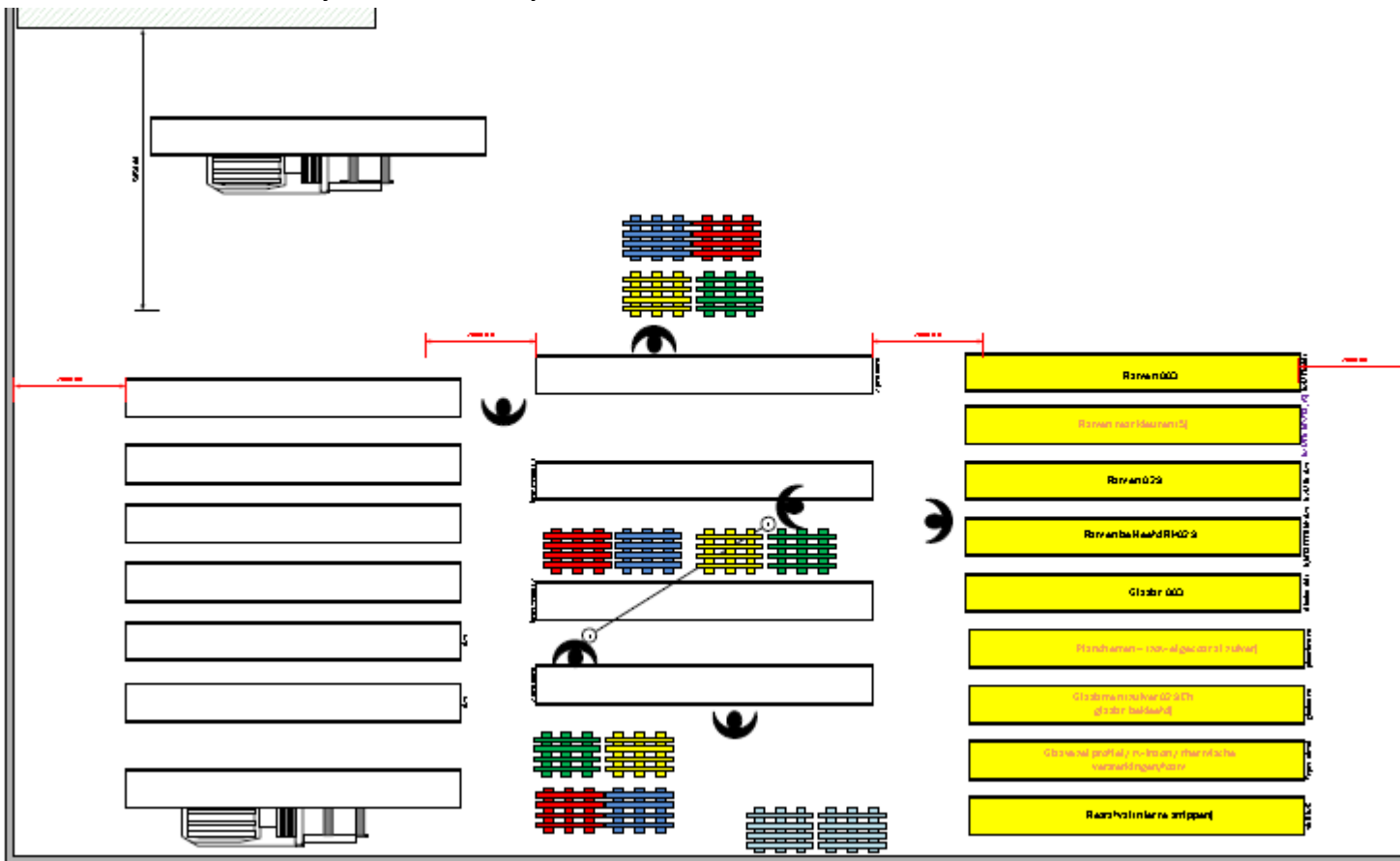


Mariasteen

ENCLAVE



- Uitwerken lay-out/werkpost



Mariasteen

ENCLAVE



Hoe opstarten:

- Selecteren werknemers (DG + OMK)
- Arbeidsmiddelen (PA)
 - Indienststelling
 - VIK's
 - Veiligheid ifv doelgroep
- Proefdraaien (methode)
- Bijsturen (groeicurve)

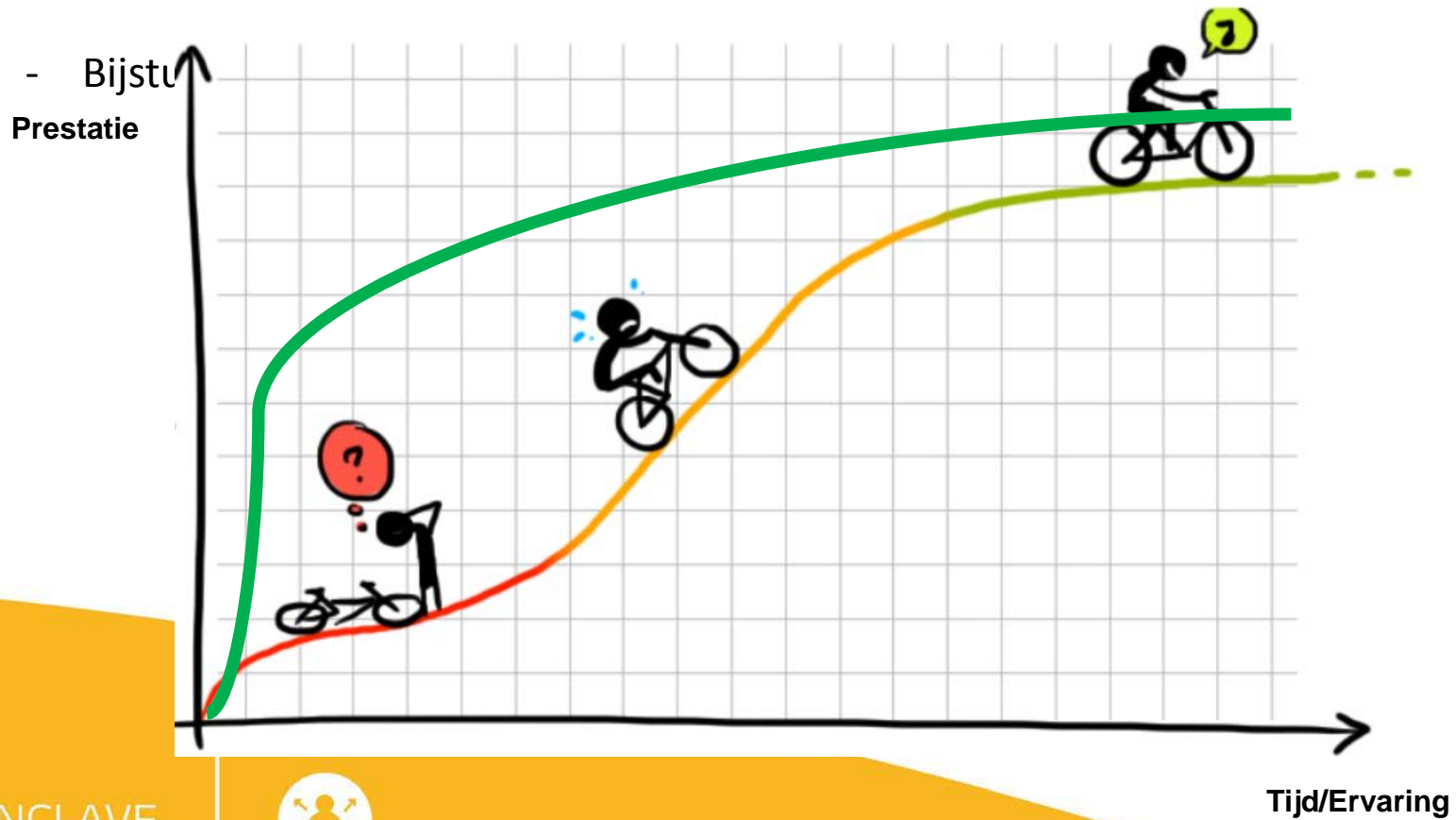


Mariasteen



ENCLAVE

Hoe opstarten:



ENCLAVE



Tijd/Ervaring

Mariasteen

ENCLAVE



Voordelen enclavewerking:

- Eigen werknemers inzetten voor taken waarin ze uitblinken
- Besparing op transport van grondstoffen en goederen
- Ondersteuning stafdiensten MS (methode, personeel, sociaal)
- Wij passen ons aan aan uw procesflow, oplossing op maat
- Geen tijd steken in aanwerven/administratie/organisatie
- Omkadering (aanspreekpunt, meewerken, rendement, vertaalt en communiceert)
- Inclusie (ingeschakeld in het gewone bedrijf)

→ **WIN-WIN VOOR BEIDEN**



Mariasteen

ENCLAVE



Bemerkingen enclavewerking:

- Minimum duur of terugkerende continuïteit
- Eenvoudige repetitieve taken
- Complexe taken
- Flexibiliteit van BW



Mariasteen

ENCLAVE

