

Risicobeheersing chemische agentia na 01/06/2015

-

Fien Decaluwe - Consultes



Kortrijkstraat 75 bus 1
8550 ZWEVEGEM

Kerkstraat 108
9050 GENTBRUGGE

T +32 (0)56 499 499
www.consultes.be

milieu@consultes.be
preventie@consultes.be



Risicoanalyse in een productieomgeving

- SDS als basis van uw inventaris
- Voorbeeld tool risicoanalyse
- Aftoetsing e-SDS

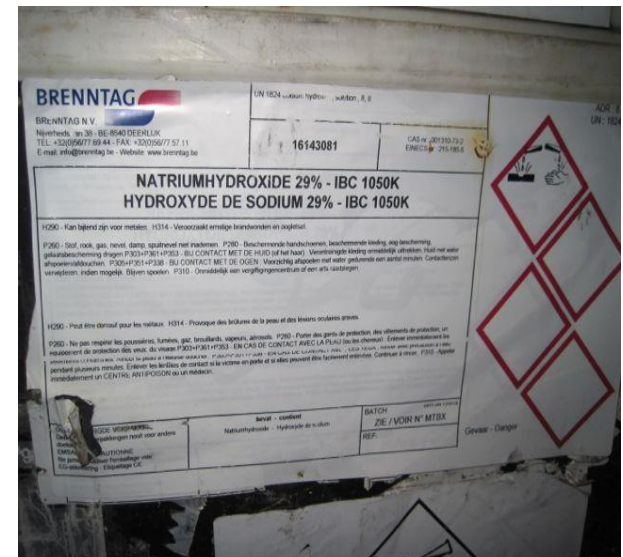
Gebruik van NaOH in productieomgeving

- **Scenario 1:**

Een metaalbewerkend bedrijf maakt gebruik van een 29% NaOH oplossing voor pH-correcties in de metaalbehandelingsbaden.

Hiertoe worden 30 l bidons gekoppeld aan de installatie door een pomp in de bidons te plaatsen.

Het vervangen van de bidons gebeurt op weekbasis. In totaal gaat het over 5 behandelingsbaden.



Gebruik van NaOH in productieomgeving

- **Scenario 2:**

Het metaalbewerkend bedrijf maakt tevens gebruik van NaOH als pH regelaar en verwijderen van metalen (precipitatie) in de fysicochemische voorzuivering van de afvalwaterzuiveringsinstallatie.

Hiervoor wordt ook een 29% NaOH oplossing ingezet vanuit een 6.000 l opslagtank in een volledig gesloten circuit.

Om de drie maand wordt de tank door een externe firma bijgetankt via een voorziene vulmond/leiding.



SDS als basis van uw inventaris

- Rubriek 1: Identificatie
 - Productnaam
 - Leverancier
- Rubriek 2: Classificatie
 - Pictogrammen
 - H/P-zinnen
- Rubriek 9: fysische eigenschappen
 - Fysische toestand
 - Vlampunt
 - pH
 - Explosiegrenswaarden
- Rubriek 11: toxicologische informatie
 - blootstellingsgrenswaarden
- Rubriek 3 (samenstelling) – Rubriek 10 (reactiviteit)

Voorbeeld tool risicoanalyse

- **Principe risicoanalyse**
 - Risico = ernst (E) x blootstelling (B)
 - Tool voor prioriteiten stellen
 - Op werkpostniveau
 - Participatief



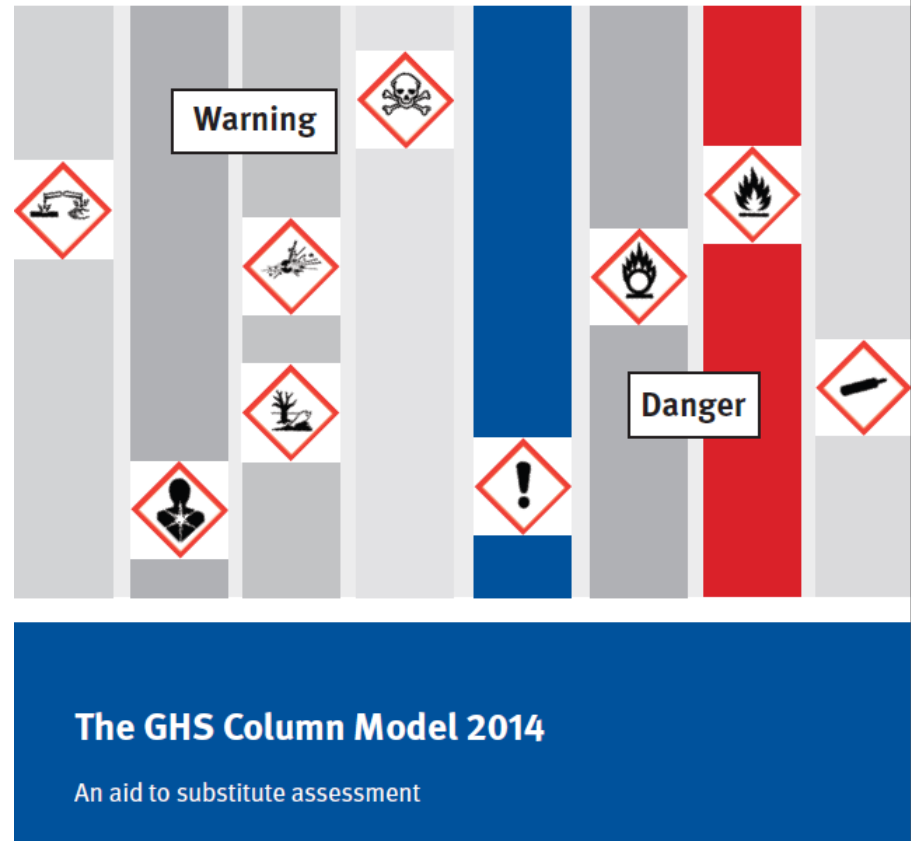
Voorbeeld tool risicoanalyse

- **Definieer de beoordelingscriteria**
 - Beoordeling Ernst (E):
 - GHS Column model 2014: obv H-zinnen
 - Bedrijfseigen 'Verboden lijst': obv H-zinnen
 - KB moederschapsbescherming
 - KB jongeren
 - KB carcinogene agentia
 - Bedrijfseigen eisen
 - Grenswaarden KB chemische agentia
 - Autorisatielijst bijlage XIV REACH Verordening
 - Kandidaatslijst ECHA zeer zorgwekkende stoffen
 - ...

Beoordeling ernst (E)

Het GHS Column model 2014

 **IFA**
Institut für Arbeitsschutz der
Deutschen Gesetzlichen Unfallversicherung



 **consultes**
milieu- & preventiepartner

Voorbeeld tool risicoanalyse

- **Definieer de beoordelingscriteria**

- Beoordeling Blootstelling (B): bedrijfseigen / op basis van de werkposten – voorbeeld productieafdeling

	gezondheid	brandgevaar	milieu
hoog	dagelijks open circuit	in directe nabijheid van open vuur / brandbaar materiaal	grote hoeveelheid
matig	wekelijks open circuit	in omgeving van open vuur / brandbaar materiaal	bepaalde hoeveelheid
laag	maandelijks open circuit / elk gesloten circuit	ver van open vuur / brandbaar materiaal	verwaarloosbare hoeveelheid

Voorbeeld tool risicoanalyse

- **Definieer de beoordelingscriteria**

- Beoordeling Blootstelling (B): bedrijfseigen / op basis van de werkposten – voorbeeld onderhoudsafdeling

FREQ	Dagelijks of meer	Lange termijn blootstelling	4
		Korte termijn blootstelling	3
	Wekelijks of meerdere keren per week	Lange termijn of piek blootstelling	3
		Korte termijn blootstelling	2
	Maandelijks of minder	Lange termijn of piek blootstelling	2
		Korte termijn blootstelling	1
FYS TOESTAND	Gas/aerosol		
	Zeer vluchtige vloeistof		3
	Poeder/stof		
	Vluchtige vloeistof		2
	Korrels		
	Niet vluchtige vloeistof/pasta/smeermiddel		1
GEBRUIK GEZONDHEID	Granulen/objecten		
	Wijd verspreid inademing/huidcontact		3
	Niet verspreid inademing/huidcontact		2
GEBRUIK BRAND	Ontstekingsbron		3
	Potentiële ontstekingsbron		2
	Geen ontstekingsbron		1

Voorbeeld tool risicoanalyse

- **Opzet Risicomatrix**

Risicomatrix: ernst (E) x blootstelling (B)

Risicograad (E x B)	Ernst (E)		
Blootstelling (B)	(zeer) hoog gezondheidsgevaar	matig gezondheidsgevaar	laag gezondheidsgevaar
	zeer hoog brandgevaar	hoog brandgevaar	matig/laag brandgevaar
		(zeer)hoog milieugevaar	matig/laag milieugevaar
hoog	hoog	medium	medium
matig	hoog	medium	laag
laag	medium	laag	Laag

Voorbeeld tool risicoanalyse

		Gebruik		RA chemische agentia		
Leverancier	Benaming	Toepassing	Gebruiker	Ernst	Blootstelling	Risicograad
Air liquide	Propaan	brander	smis	zeer hoog brandgevaar	laag	medium
Macogas	Propaan	ovens	in-line	zeer hoog brandgevaar	laag	medium
Rathgeber	wirasol	roestwerend middel	in-line	matig brandgevaar matig gezondheidsgevaar	hoog	medium
Schulke	Grotanol SR2	reinigingsmiddel	smis	matig gezondheidsgevaar zeer hoog milieugevaar	laag	laag
Brenntag	NaOH 29%	pH correctie behandelbaden	in-line	hoog gezondheidsgevaar	matig	hoog
Brenntag	NaOH 29%	fysico-chemie	WZI	hoog gezondheidsgevaar	laag	medium
Walki	crep VCI	metaal beschermend inpakmiddel	magazijn	nvt		laag
Schulke	Compound 6350	antiroestbehandeling	in-line	matig milieugevaar	laag	laag
	Ionofil 2776	diëlectricum in Makino UPV-3	tooling		matig	

Aftoetsen eSDS : wat en waarom?

Extended safety data sheet (e-SDS) =

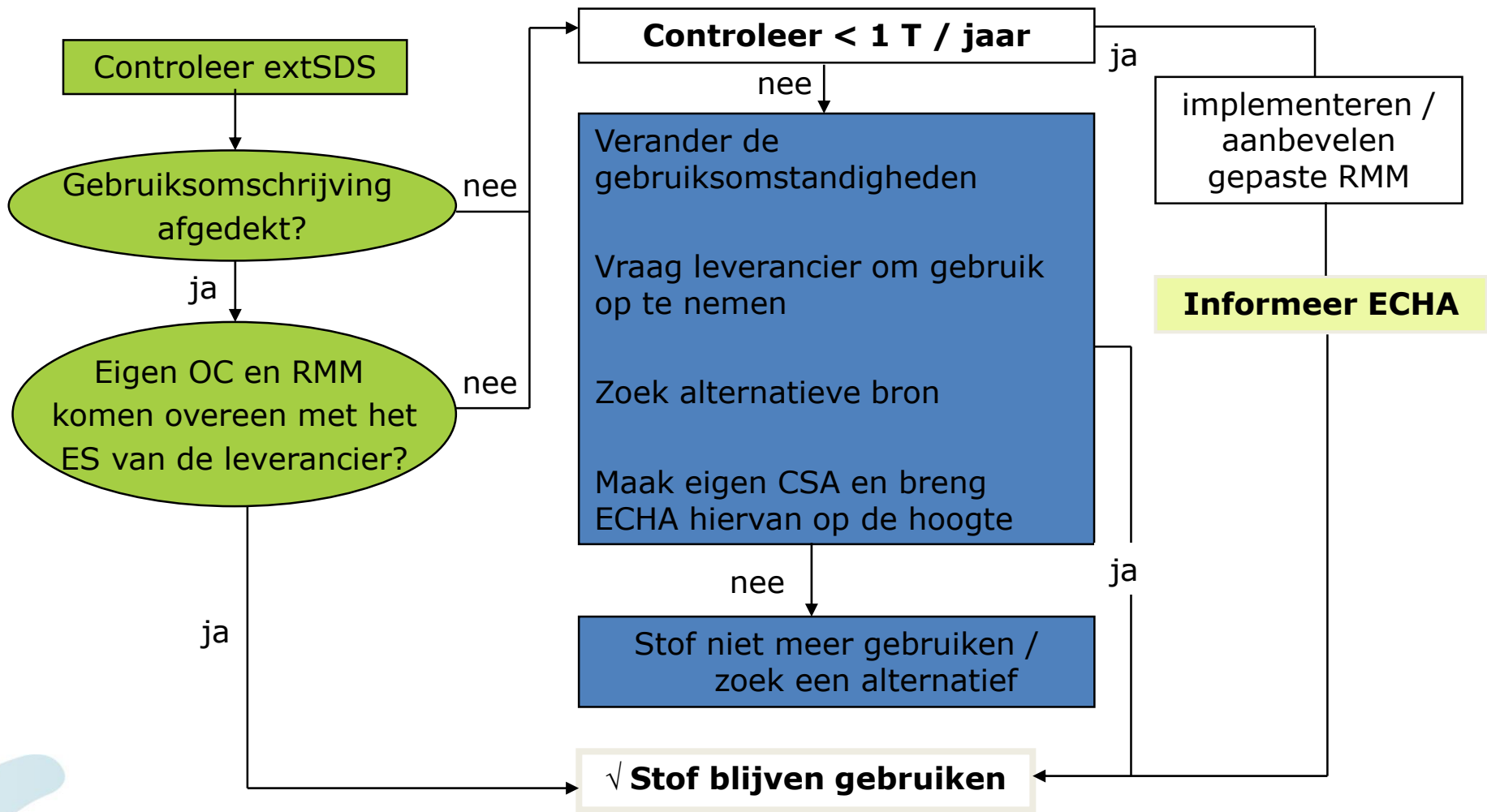
VIB (= 16 rubrieken) + blootstellingsscenario's

Formaat zie bijlage II REACH

formaat ligt NIET vast

Blootstellingsscenario's :

- Uitgewerkt voor geïdentificeerde gebruiken
- **Voorwaarden voor veilig gebruik** voor volledige levenscyclus
 - Operationele condities en risicobeheersmaatregelen
 - Humaan en milieu
 - Werknemers en consumenten
- **Aftoetsen binnen de 12 maanden** na ontvangst.



Fien Decaluwe

fien@consultes.be



Kortrijkstraat 75 bus 1
8550 ZWEVEGEM

Kerkstraat 108
9050 GENTBRUGGE

T +32 (0)56 499 499
www.consultes.be

milieu@consultes.be
preventie@consultes.be

