

Het gezondheidstoezicht

Dr. F. De Grande

Preventieadviseur-arbeidsgeneesheer Provikmo

Voor Prebes West-Vlaanderen en SBM

14/09/2017



Inhoud

- Situering in Codex Welzijn op het Werk
- Soorten medisch onderzoek bij de preventieadviseur-arbeidsgeneesheer
- Wijze waarop het onderzoek geregeld wordt
- Het verplicht gezondheidstoezicht
- Veiligheidsfunctie – functie verhoogde waakzaamheid
- Welbepaalde risico's- wat zijn ze?
- Bijzondere werknemerscategorieën
- Inhoud van het gezondheidstoezicht
- Re-integratie



Codex welzijn op het Werk

- **Boek V: Omgevingsfactoren en fysische agentia**
- **Boek VI: Chemische, kankerverwekkende, mutagene en biologische agentia**
- **Boek VII: Biologische Agentia**
- **Boek VIII: Ergonomische belasting**
 - Titel 2: Beeldschermen
 - Titel 3: Manueel hanteren van lasten
- **Boek X: Werkorganisatie en bijzondere werknemerscategorieën**
 - Titel 1: Nachtarbeiders en werknemers in ploegendienst
 - Titel 2: Uitzendarbeid
 - Titel 3: Jongeren op het werk
 - Titel 4: Stagiairs
 - Titel 5: Moederschapsbescherming



Voor alle duidelijkheid...

De preventieadviseur-arbeidsgeneesheer is **vertrouwensarts** voor werk gebonden risico's en problemen:

- Geen controlegeneesheer (doet geen controle op afwezigheid wegens ziekte)
- Gebonden aan het medisch beroepsgeheim
- Geen bijkomende testen die niets met de werkpost te maken hebben
- “technisch en moreel onafhankelijk” tegenover werkgever en werknemer



Doelstelling van het gezondheidstoezicht (~ Welzijnswet):

‘De gezondheid van de werknemers bevorderen én behouden door risico’s te voorkomen’, door preventieve handelingen

- Tewerkstellingskansen bevorderen (aangepast werk)
- Beroepsziekten en arbeidsgebonden aandoeningen opsporen
- Werknemers informeren en adviseren
- Opsporen van risicofactoren voor beroepsziekten,...
- Werknemers niet tewerkstellen aan taken waarvan zij de risico’s niet kunnen dragen
- Vermijden dat personen tewerkgesteld worden met
 - Ernstige besmettelijke aandoeningen
 - Die gevaar voor veiligheid van andere werknemers betekenen
- **Beslissingen ivm. arbeidsgeschiktheid** staven rekening houdend met functie (veiligheid, waakzaamheid...) of welbepaald risico’s



Soorten medisch onderzoek (1)

- Voorafgaande gezondheidsbeoordeling
- Onderzoek bij werkpostmutatie
- Periodieke gezondheidsbeoordeling
- Onderzoek na werkhervatting na ziekte of ongeval
- Bezoek voorafgaand aan de werkhervatting
- Spontane raadpleging
- Onderzoek bescherming moederschap en/of lactatie
- Bezoek voorafgaand aan de werkhervatting
- Onderzoek rijgeschiktheidsattest
- Onderzoek beeldschermwerk
- Onderzoek om andere reden



Soorten medisch onderzoek (2)

- Voortgezet gezondheidstoezicht
- Uitbreiding gezondheidstoezicht
- Onderzoek in kader van re-integratie



Casus(illustratie vormen gezondheidsbeoordeling) (1)

- Vrouw, 26 j. Techniker in een metaalverwerkend bedrijf
- 2012: Arbeidsongeval: val van stelling.
- Bovenarmfractuur, ribfractuur, wervelfractuur
- Na operatieve behandeling, tijdens revalidatie: **bezoek voorafgaand aan de werkhervatting**. Opmaak capaciteiten vereisten profiel. Voorstel administratief werk gecombineerd met lichte uitvoerende taken (niet werken boven schouderhoogte, geen voorovergebogen werk, tillen van lasten beperken). In eerste instantie progressieve tewerkstelling.



Casus(illustratie vormen gezondheidsbeoordeling) (2)

- Organisatie werk in samenspraak met werkgever en betrokken werknemer.
- Werkhervatting. **Werkhervattingsonderzoek**. Vergelijkbare adviezen, progressieve tewerkstelling met afspraak evaluatiemomenten. Voorstel aanvraag tewerkstellingsondersteunende maatregelen via VDAB
- Vermeerderen van het progressieve tewerkstelling naar 70%, daarna voltijds
- Ondertussen toekenning Vlaamse Ondersteuningspremie (VOP)
- **Periodiek (jaarlijks) medisch onderzoek**
- Ondertussen **Spontaan Consult**: combinatie uitvoerend werk met organisatorisch werk moeilijk. Advies en overleg met werkgever: betere afbakening takenpakket nodig.



Regeling medisch onderzoek

Codex Welzijn op het Werk Boek I titel 4

Maatregelen in verband met het gezondheidstoezicht op de werknemers Art. 1.4 – 10 en 1.4 -11

→ Werkgever bezorgt formulier verzoek gezondheidstoezicht aan de preventieadviseur-arbeidsgeneesheer

→ Werkgever legt, in overleg met het departement of de afdeling belast met het medisch toezicht, de datum vast waarop de werknemer het preventief medisch onderzoek zal moeten ondergaan

→ Werkgever deelt deze datum mee aan de werknemer evenals om welk soort onderzoek het gaat



Regeling medisch onderzoek

→ Medische onderzoeken vinden plaats tijdens de werkuren (= arbeidstijd). Afwijkingen via minister na voorafgaand advies bevoegd paritair comité. Uitzondering: bezoek voorafgaand aan de werkhervatting, re-integratieonderzoek

→ Verplaatsingskosten ten laste van de werkgever

→ Kosteloos voor werknemer



BIJLAGE I.4-1

Model van het "Verzoek om gezondheidstoezicht over de werknemers"
bedoeld in artikel I.4-10

Verzoek om gezondheidstoezicht over de werknemers

De ondergetekende werkgever (naam, voornaam en adres van de werkgever, natuurlijke persoon of rechts-
vorm, naam en zetel van de onderneming of instelling)

.....
verzoekt de preventieadviseur-arbeidsgeneesheer

De ondergetekende werkgever (naam, voornaam en adres van de werkgever, natuurlijke persoon of rechts-
vorm, naam en zetel van de onderneming of instelling)

.....
verzoekt de preventieadviseur-arbeidsgeneesheer
de heer/mevrouw (naam, voornaam van de te onderzoeken persoon)

geboren op
en wonende te

aan de door boek I, titel 4 van de codex over het welzijn op het werk voorgeschreven gezondheidsbeoordeling
te onderwerpen en tot die beoordeling over te gaan, rekening houdend met onderstaande aanwijzingen:

Werkpost of activiteit(*) die zal uitgeoefend worden:
die effectief wordt uitgeoefend:

Aard van de gezond)

Aard van de gezond)



Formulier gezondheidsbeoordeling

Naam, voornaam en adres van de onderzochte werknemer:

Naam, voornaam en adres van de werkgever:

Geboortedatum:

Voorgestelde of beklede werkpost (*) vanaf

sinds

Voorgestelde of beklede risico-activiteit (*) vanaf

sinds

A. Indien het een voorafgaande gezondheidsbeoordeling betreft

De ondergetekende preventieadviseur-arbeidsgeneesheer verklaart dat de bovengenoemde persoon (°)

voldoende geschikt is voor de werkpost of activiteit (*)

ongeschikt is (*) definitief (*)

voor een duur van (*)

voor de bovengenoemde werkpost of activiteit

B. Indien het een onderzoek betreft van een werknemer die belast is met een veiligheidsfunctie, een functie met verhoogde waakzaamheid of met een activiteit die een risico voor blootstelling aan ioniserende straling met zich brengt (1) (2)

De ondergetekende preventieadviseur-arbeidsgeneesheer verklaart dat de bovengenoemde persoon (°)

voldoende geschikt is voor de voornoemde werkpost of activiteit (*)

ongeschikt is definitief (*)

voor een periode van (*)

voor de voormelde werkpost of activiteit, dat het verboden is hem op deze werkpost of activiteit te werk te stellen (*), of te behouden (*) en beveelt aan om hem op een werkpost of aan een activiteit te werk te stellen die beantwoordt aan de in F vermelde aanbevelingen.

met ziekteverlof moet worden gezonden door zijn behandelende arts



Formulier gezondheidsbeoordeling

C. Indien het enig ander onderzoek betreft

De ondergetekende preventieadviseur-arbeidsgeneesheer verklaart dat de bovengenoemde persoon (°)

- voldoende geschikt is voor de werkpost of activiteit
- aanbeveelt dat voornoemde persoon overgeplaatst wordt:
definitief (*)

naar een werkpost of activiteit die beantwoordt aan de hierna in F vermelde aanbevelingen.
voor een periode van (*)

- met ziekteverlof moet worden gezonden door zijn behandelende arts
 - definitief ongeschikt is
-

D. Indien het een onderzoek betreft van een werknemster tijdens de zwangerschap of de borstvoeding

De ondergetekende preventieadviseur-arbeidsgeneesheer

1° verklaart dat bovengenoemde werknemster (°)

- voldoende geschikt is om:
 - haar activiteiten voort te zetten
 - haar activiteiten onder de in 2° vermelde voorwaarden voort te zetten voor een duur van ...
 - de voorgestelde, nieuwe activiteit te verrichten voor een duur van ...

- ongeschikt is om:
 - haar activiteiten voort te zetten voor een duur van ... en verwijderd moet worden
 - de voorgestelde, nieuwe activiteit te verrichten voor een duur van ... en verwijderd moet worden.

- met ziekteverlof moet worden gezonden door haar behandelende arts om een andere reden

2° doet de volgende voorstellen betreffende de aanpassing van de arbeidsomstandigheden, de aanpassing van de risicogebonden werktijden, de omstandigheden waarin werk overdag kan worden verricht en de te nemen preventiemaatregelen ten opzichte van werknemers tijdens de zwangerschap en de borstvoeding.



Formulier gezondheidsbeoordeling

E. Indien het een onderzoek betreft van een jongere op het werk of van een stagiair:

De ondergetekende preventieadviseur-arbeidsgeneesheer verklaart dat de bovengenoemde persoon: (°)

voldoende geschikt is

geschikt is voor een tewerkstelling op een werkpost of aan een activiteit die beantwoordt aan de voorwaarden voor tewerkstelling bedoeld onder F.

F. Aanbevelingen en voorstellen van de preventieadviseur-arbeidsgeneesheer in verband met de tewerkstellingsvoorwaarden, de aanpassingen en preventiemaatregelen met betrekking tot de werkpost of activiteit.

G. Overleg.

Geldigheidsduur:

6 maanden (*)

1 jaar (*)

3 jaar (*)

5 jaar (*)

Datum van het medisch onderzoek:

Datum van de mededeling van de kaart

- aan de werkgever:

- aan de werknemer:

Stempel van de dienst voor preventie en bescherming op het werk:



FORMULIER VOOR DE GEZONDHEIDSBEOORDELING

bedoeld in artikel 48 van het K.B. van 28 mei 2003 betreffende het gezondheidsbezicht op de werknemers

Werknemer: Geboren : In dienst : Datum G.B. : Ref. #PRO/KMO:	Werkgever:
--	------------

Voorgeselde of bekede werkpost of activiteit (*) verzorgende, DL vanaf
 sinds

Voorgeselde of bekede risico-activiteit verbonden aan voedingswaren (*)/vanaf
 sinds

+

A. Indien het een voorafgaande gezondheidsbeoordeling betreft
 De ondegtekenende preventieadviseur-arbeidsgeneesheer verklaart dat de bovengenoemde persoon (*)
 voldoende geschikt is voor de werkpost of activiteit (*)
 ongeschikt is (*) definitief (*)

B. Indien het een onderzoek betreft van een werknemer die belast is met een veiligheidsfunctie, een functie met verhoogde waaksaamheid of met een activiteit die een risico voor blootstelling aan ioniserende stralingen met zich brengt (1) (2)
 De ondegtekenende preventieadviseur-arbeidsgeneesheer verklaart dat de bovengenoemde persoon (*)
 voldoende geschikt is voor de werkpost of activiteit (*)
 ongeschikt is (*) definitief (*)

voor een duur van (*) voor de bovengenoemde werkpost of activiteit

op deze werkpost of activiteit te werken (*) of te behouden (*) en beveelt aan om hem op een werkpost of aan een activiteit te werk te stellen die beantwoordt aan de in F. vermelde aanbevelingen

C. Indien het enig ander onderzoek betreft
 De ondegtekenende preventieadviseur-arbeidsgeneesheer verklaart dat de bovengenoemde persoon (*)
 voldoende geschikt is voor de werkpost of activiteit (*)
 aanbeveelt dat voornoemde persoon overgeplaatst wordt naar een werkpost of activiteit die beantwoordt aan de in F. vermelde aanbevelingen voor een periode van (*)
 met ziekteverlof moet worden gezonden
 definitief ongeschikt is

D. Indien het een onderzoek betreft van een werknemer tijdens de zwangerschap of de borstvoeding
 De ondegtekenende preventieadviseur-arbeidsgeneesheer
 (*) verklaart dat de bovengenoemde persoon (*)
 voldoende geschikt is om:
 haar activiteiten voort te zetten
 haar activiteiten onder de F. vermelde voorwaarden voort te zetten voor een duur van
 de voorgeselde, nieuwe activiteit te verrichten voor een duur van

ongeschikt is om:
 haar activiteiten voort te zetten voor een duur van
 de voorgeselde, nieuwe activiteit te verrichten voor een duur van en verwijderd moet worden

met ziekteverlof moet worden gezonden om een andere reden

*) doet de volgende voorstellen betreffende de aanpassing van de arbeidsomstandigheden, de aanpassing van de te verrichten werkzaamheden, de omstandigheden waarin werk u wordt, kan worden verricht en de nemen preventiemaatregelen en opties van werknemers tijdens de zwangerschap en de borstvoeding

E. Indien het een onderzoek betreft van een jongere op het werk of van een stagiair, verlaagd
 de ondegtekenende preventieadviseur-arbeidsgeneesheer verklaart dat de bovengenoemde persoon (*)
 voldoende geschikt is
 geschikt is voor een toewijzing op een werkpost of aan een activiteit die beantwoordt aan de voorwaarden voor tewerkstelling bedoeld in F.

F. Aanbevelingen en voorstellen van de preventieadviseur-arbeidsgeneesheer in verband met de tewerkstellingsvoorwaarden, de aanpassingen en de preventiemaatregelen met betrekking tot de werkpost of activiteit

G. Overig

H. Opmerkingen

Geldigheidsduur maanden (*) 1 jaar (*) 3 jaar (*) 5 jaar (*)

Datum van het medisch onderzoek: Naam en voornaam van de preventieadviseur-arbeidsgeneesheer:

Datum van de mededeling van het formulier: - aan de werkgever: Handtekening

- aan de werknemer:

De ondegtekenende preventieadviseur-arbeidsgeneesheer verklaart dat de bovengenoemde persoon (*) voldoende geschikt is voor de werkpost of activiteit die beantwoordt aan de voorwaarden voor tewerkstelling bedoeld in F.

De ondegtekenende preventieadviseur-arbeidsgeneesheer verklaart dat de bovengenoemde persoon (*) voldoende geschikt is voor de werkpost of activiteit die beantwoordt aan de voorwaarden voor tewerkstelling bedoeld in F.



Codex Welzijn op het Werk Boek I titel 4

Maatregelen in verband met het gezondheidstoezicht op de werknemers

Doelstelling van het gezondheidstoezicht (~ Welzijnswet):

'De gezondheid van de werknemers bevorderen én behouden door risico's te voorkomen', door preventieve handelingen om:

- Tewerkstellingskansen bevorderen (aangepast werk)
- Beroepsziekten en arbeidsaandoeningen opsporen
- Werknemers informeren
- Opsporen van risico's
- Werknemers niet te belasten met risico's die zij niet kunnen dragen
- Vermijden dat personen tewerkgesteld worden met
 - Ernstige besmettelijke aandoeningen
 - Die gevaar voor veiligheid van andere werknemers betekenen
- **Beslissingen ivm. arbeidsgeschiktheid** staven rekening houdend met functie (veiligheid, waakzaamheid...) of welbepaald risico's

Voor wie verplicht
gezondheidstoezicht?



Codex Welzijn op het Werk Boek I titel 4

Maatregelen in verband met het gezondheidstoezicht op de werknemers

Voor wie verplicht gezondheidstoezicht?

- **Veiligheidsfunctie** (inclusief het gebruik van arbeidsmiddelen, dienstwapens,... met risico voor andere werknemers.)
 - Functie met **verhoogde waakzaamheid** (toezicht op werking van bepaalde installaties,...)
 - Activiteit met '**welbepaald**' **risico** (resultaat risicoanalyse)
 - Blootstelling aan fysische, biologische, chemische agentia
 - Ergonomische belasting, zwaar werk, monotoon of tempo gebonden werk, fysieke of mentale belasting
 - Psychosociale belasting
 - Nacht- en of ploegenarbeid
- Afgeschaft: contact met **voedingswaren**



Wat is een veiligheidsfunctie?

Codex Welzijn op het Werk Boek I titel 4

Maatregelen in verband met het gezondheidstoezicht op de werknemers

Art. 1.4-3

- 1° **veiligheidsfunctie**: elke werkpost waar gebruik wordt gemaakt van arbeidsmiddelen, waar motorvoertuigen, kranen, rolbruggen, hijstoestellen van welke aard ook, of machines die gevaarlijke installaties of toestellen in werking zetten, bestuurd worden of nog waar dienstwapens worden gedragen, **voor zover het gebruik van die arbeidsmiddelen, het besturen van die werktuigen en installaties of het dragen van die wapens de veiligheid en gezondheid van andere werknemers van de onderneming of van ondernemingen van buitenaf, in gevaar kan brengen**



Wat is een functie met verhoogde waakzaamheid?

Codex Welzijn op het Werk Boek I titel 4

Maatregelen in verband met het gezondheidstoezicht op de werknemers

Art. 1.4-3

- 2^o **functie met verhoogde waakzaamheid**: elke werkpost die bestaat uit het **permanent toezicht** op de werking van een installatie en waar een **gebrek aan waakzaamheid tijdens de uitvoering van het toezicht, de veiligheid en gezondheid van andere werknemers van de onderneming of van ondernemingen van buitenaf in gevaar kan brengen**

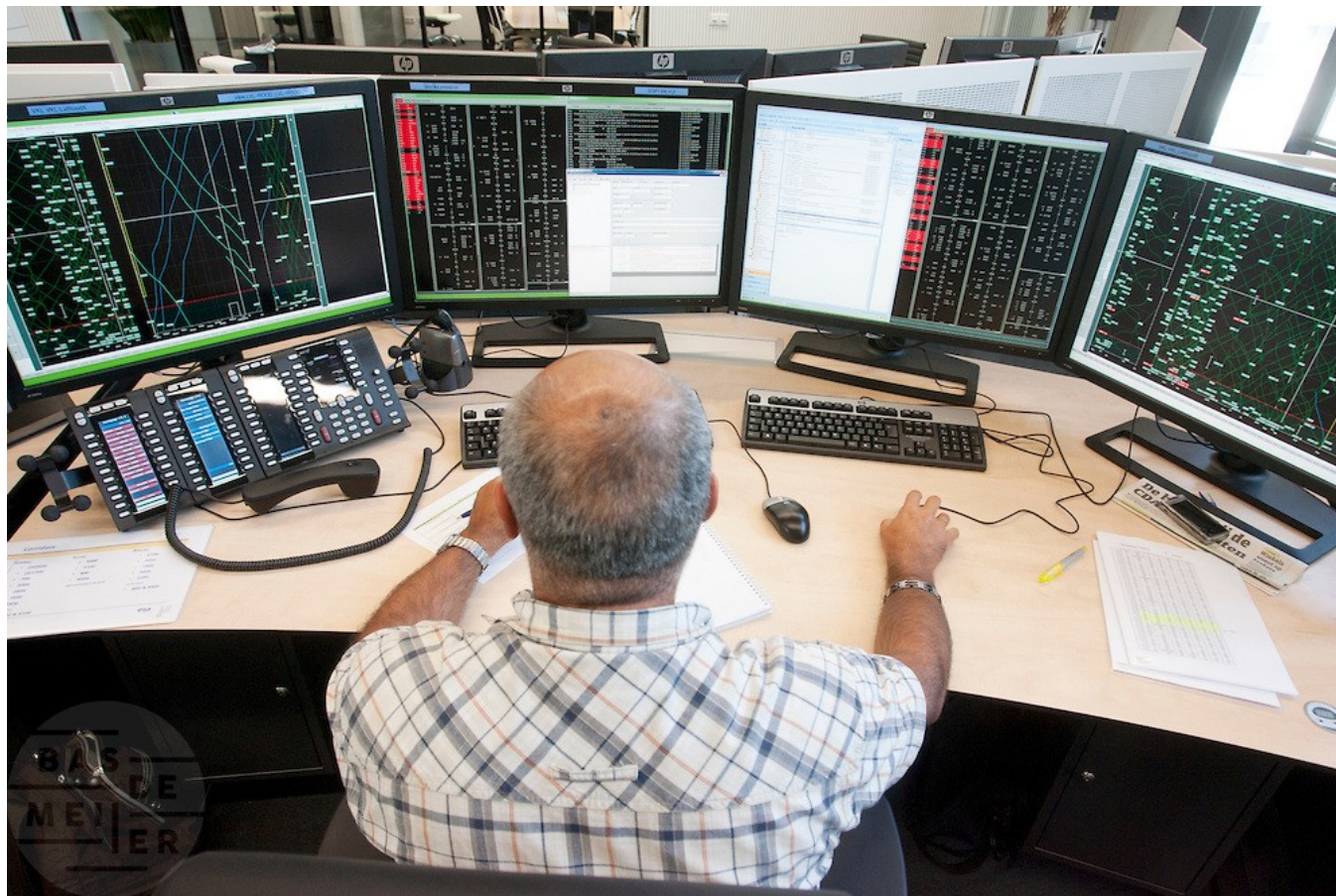


Co-prev consensus Veiligheidsfunctie



Laag risico veiligheidsposten (Cat 1)	Middelmatig risico veiligheidsposten (Cat 2)	Hoog risico veiligheidsposten (Cat 3)
	Bediener bobcat	Kraanman op werf
Bediener kuismachine binnen bedrijf	Rolbrugbediener (van op grond, die meeloopt)	Rolbrugbediener in hoogte
	Bediener reach truck die in de hoogte gaat	Bediener straddle carrier
Bediener transpalet binnen bedrijf ¹	Bediener high racker	Bediener graafkraan
	Vorkliftchauffeurs binnen bedrijf	Bediener bulldozer
		Werken met explosieven
		Werken met wapens ²
Boomsnoeiers	Stellingbouwers	Werken in hoogte ³
		Vrachtwagenchauffeurs
		Chauffeurs personentransport ⁴
		Ambulanciers

Verhoogde waakzaamheid



Welbepaalde risico's: **Fysische Agentia**

- Thermische omgevingsfactoren
- Lawaai
- Mechanische trillingen
- Hyperbare omgeving
- Ioniserende straling
- Kunstmatige optische straling
- Elektromagnetische straling



Welpbepaalde risico's: **Biologische Agentia**

- Biologische agentia groep 1 en 2 (o.a. hepatitis A, Cytomegalovirus) in het algemeen
- Biologische Agentia groep 2: Tetanus
- Biologische agentia groep 3 en 4 (o.a. TBC, hepatitis B, Hepatitis C, HIV) in het algemeen
- Biologische agentia van groep 2: contact met secreties van kinderen < 6 jaar (verzorging, schoonmaak
- Biologische agentia groep 3: rundertuberculose
- Biologische agentia groep 3: tuberculose
- Biologische agentia die een longandoening kunnen veroorzaken



Welbepaalde risico's: **Chemische Agentia**

- Chemische agentia (gevaarlijke stoffen) in het algemeen
- Chemische agentia die vergiftiging of systeemeffecten kunnen veroorzaken (lever, nieren, OPS): solventen, arseen, lood,...
- Chemische agentia die huidproblemen kunnen veroorzaken (o.a. irritatie, allergie): ontvetters, oplosmiddelen, cement,...
- Chemische agentia die luchtwegproblemen of longaandoeningen kunnen veroorzaken (o.a. neusproblemen, astma): latex, meelstof, isocyanaten, silica, lasrook, metaalstof
- Kankerverwekkende agentia
- Asbest



Welbepaalde risico's: andere

- Manueel hanteren van lasten werknemers jonger dan 45 jaar
- Manueel hanteren van lasten werknemers ouder dan 45 jaar
- Nacht- en ploegenwerk
- Nachtwerk met bijzondere risico's of lichamelijke of geestelijke spanningen zoals:
 - Solventen
 - Monotonie
 - Fysiek inspannend werk
 - Extreme koude/warmte
 - Grondige aandacht
 - Snelle visuele inspanningen
- Ploegenwerk met bijzondere risico's of lichamelijke of geestelijke spanningen



Bijzondere werknemerscategorieën

- Moederschapbescherming
- Jongeren op het werk: passend gezondheidstoezicht
- Jongeren op het werk: specifiek gezondheidstoezicht indien:
 - Jonger dan 18 jaar
 - Nachtarbeid
 - Afwijking om arbeid te doen die in principe verboden is (veiligheidsfunctie, sommige biologische en chemische agentia,...)



Hoe worden risico's toegekend?

- Op basis van de resultaten van de **permanente risicoanalyse** maakt de werkgever een naamlijst op met de werknemers die verplicht aan het gezondheidstoezicht onderworpen zijn, met naast de naam van elke werknemer de aard van de effectief uitgeoefende veiligheidsfunctie, functie met verhoogde waakzaamheid of activiteit met welbepaald risico.
- Preventieadviseur-arbeidsgeneesheer onderzoekt deze lijsten en geeft een advies.
- De werkgever voegt deze lijsten jaarlijks toe aan het jaaractieplan



Periodiciteit gezondheidsbeoordeling

- **Art. I.4-32.- § 1.** Deze periodieke gezondheidsbeoordeling wordt eenmaal per jaar uitgevoerd, tenzij wanneer andere bepalingen van de codex een andere periodiciteit voorzien.
- Er kan een kortere tussentijd vastgelegd worden als de preventieadviseur-arbeidsgeneesheer dit noodzakelijk vindt omwille van:
 - de aard van de werkpost of activiteit
 - de gezondheidstoestand van de werknemer
 - de werknemer behoort tot een bijzonder gevoelige risicogroep, of wegens incidenten of ongevallen die zich hebben voorgedaan en die de duur en intensiteit van de blootstelling kunnen wijzigen.



Periodiciteit gezondheidsbeoordeling

- Preventieadviseur-arbeidsgeneesheer kan voorstellen de periodiciteit met één jaar te verlengen wanneer de resultaten van de gezondheidsbeoordeling van de werknemers wijzen op een onzekerheid betreffende het effectief bestaan van het risico kan de preventieadviseur
 - ondertussen “gepast systeem voor toezicht op blootstelling werknemers” (voorbeeld vragenlijst, biomonitoring,...)
 - voorafgaand advies CPBW en TWW



Over welke andere besluiten gaat het?

- **Manueel hanteren van lasten**
 - Werknemers jonger dan 45 jaar: **3-jaarlijks**
 - Werknemers vanaf 45 jaar: **jaarlijks**
- **Nacht- en ploegenwerk**
 - Algemeen: **3-jaarlijks**
 - Bijzondere risico's of lichamelijke of geestelijke spanningen: **jaarlijks**



Over welke andere besluiten gaat het?

- **Lawaai**

- Lawaai (dagdosis ≥ 87 dB(A) (rekening houdende met de dempende werking van door de werknemer gedragen individuele gehoorbeschermers) of een piekgeluidsdruk van 140 dB): **jaarlijks**
- Lawaai (dagdosis ≥ 85 dB(A) (zonder rekening houdende met de dempende werking van door de werknemer gedragen individuele gehoorbeschermers) of een piekgeluidsdruk van 137 dB): **3-jaarlijks**
- Lawaai (dagdosis ≥ 80 dB(A) (zonder rekening houdende met de dempende werking van door de werknemer gedragen individuele gehoorbeschermers) of een piekgeluidsdruk van 135 dB): **5-jaarlijks**



Waaruit bestaat het gezondheidstoezicht?

- preventief karakter van de bedrijfsgezondheidszorg
- geen curatieve geneeskunde tenzij bij dringende hulp

GERICHT gezondheidstoezicht in functie van blootstelling en schade door:

- **arbeidsgeneeskundig onderzoek**
- vaccinaties en TBC-bewaking
- aangifte beroepsziekte, GVO
- werk op de werkvloer
- actieve inbreng in CPBW

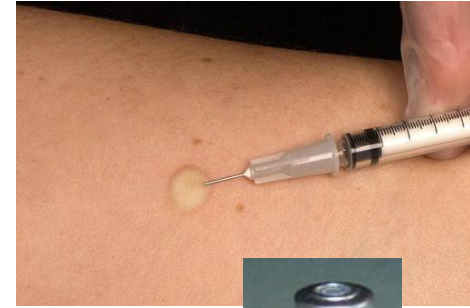


Algemeen klinisch onderzoek
Audiometrie
Visusonderzoek
Longfunctietest
Specialistische tests en anamnese (vb.
biomonitoring)
Anamnese jobantecedenten



Waaruit bestaat het gezondheidstoezicht? Biologische agentia

- **Tuberculose**
 - Gezondheidstoezicht – tuberculinehuidtest
 - Eventueel chemoprophylaxie na omslagreactie
- **Bloed overdraagbare ziekten:** bijzonder aandacht voor preventie, registratie en opvolging van accidentele bloedcontacten
 - Hepatitis B: preventieve vaccinatie (verplicht voor gezondheidswerkers)
 - Hepatitis C, HIV: geen vaccin, extra opvolging, ev. chemoprophylaxie



Waaruit bestaat het gezondheidstoezicht – biologische agentia

- **Diverse**
 - Tetanusvaccinatie (verplicht in sommige sectoren, vb. slachterijen,...)
 - Griepvaccinatie
 - Kinkhoestvaccinatie
 - GVO
 - ...



Waaruit bestaat het gezondheidstoezicht?

Chemische agentia

Product	Stof die bepaald wordt	Medium	Tijdstip bepaling
Xyleen	Methylhippuurzuur	Urine	Einde van de werkdag (minder dan 3 uur na de laatste blootstelling)
Tolueen	Hippuurzuur	Urine	Einde van de werkdag (minder dan 3 uur na de laatste blootstelling)
Methyleenchloride	Methyleenchloride	Bloed of urine	Cf. infofiche in bijlage
Aceton	Aceton	Urine	Einde van de werkdag (minder dan 3 uur na de laatste blootstelling)
Methanol	Methanol Mierenzuur (niet erg specifiek)	Urine	Einde van de werkdag (minder dan 1,5 uur na de laatste blootstelling)



Het re-integratietraject van een werknemer die het overeengekomen werk tijdelijk of definitief niet kan uitoefenen

- Doelstelling: re-integratie bevorderen van werknemer die het overeengekomen werk niet meer kan uitvoeren door:
 - **Tijdelijk** en **aangepast werk** aan te bieden
 - **definitief een aangepast** of **ander werk** te geven
- In werking vanaf 1 december 2016
- **werknemers:** vanaf 1 januari 2017 ongeacht de aanvangsdatum van hun arbeidsongeschiktheid.
- **werkgevers:**
 - vanaf 1 januari 2017: TAO vanaf 1 januari 2016.
 - vanaf 1 januari 2018: TAO starten voor 1 januari 2016
- Niet van toepassing bij arbeidsongevallen en beroepsziekten



Het re-integratietraject

- Re-integratietraject wordt opgestart door de preventieadviseur-arbeidsgeneesheer op vraag van:
 - **Werknemer** tijdens periode tijdelijke arbeidsongeschiktheid of zijn behandelend geneesheer als de werknemer hiermee instemt
 - **Adviserend geneesheer** ziekenfonds
 - **Werkgever**: ten vroegste 4 maand na aanvang van de tijdelijke arbeidsongeschiktheid of wanneer werknemer hem/haar een attest bezorgt waaruit de definitieve ongeschiktheid om het overeengekomen werk te verrichten blijkt
- Preventieadviseur-arbeidsgeneesheer nodigt werknemer uit voor re-integratiebeoordeling



Voorbeeld aanvraag re-integratietraject werkgever

Provikmo
ADMIRALITEIT PROVINTIE ANTWERP

PROVIKMO EXTERNE DIENST VOOR PREVENTIE EN BESCHERMING OP HET WERK / AANVRAAG RE-INTEGRATIETRAJECT

Aanvraag re-integratietraject door werkgever

De ondergetekende werkgever [naam]
verzoekt de preventieadviseur-arbeidsgeneesheer een re-integratietraject op te starten voor
de heer / mevrouw [naam + voor

Identificatiegegevens WERKGEVER, NATUURLIJKE PERSOON of RECHTSVORM
Naam:
Straat:
Postcode: Gemeente:

Reden tot aanvraag [kruis aan en/of vul aan]

> 4 maanden tijdelijke arbeidsongeschiktheid + [begindatum]

attest behandelende arts: blijvend en definitief arbeidsongeschikt voor het overeengeko

Identificatiegegevens WERKNEMER

Naam: Voornaam:
Straat: Nr.: Bus:
Postcode: Gemeente:
Telefoon- of gsmnummer: E-mailadres:
Rijksregisternummer: □□□□□□ - □□□□□□ Geboortedatum: □□-□□-□□
Laatst uitgeoefend werk:

Gegevens van de ONDERNEMING

Naam onderneming:
Naam personeelsverantwoordelijke:
Naam leidinggevende:
Naam contactpersoon: Functie:
Tel contactpersoon: E-mail contactpersoon:

Datum en handtekening van de werkgever of zijn afgevaardigde:

F_1_L_250 provikmo.be

Kleef hier een klever van de van de wer

Kleef hier een klever van de mutualiteit van de werknemer

Aanvraag re-integratietraject door werkgever

De ondergetekende werkgever [naam]
verzoekt de preventieadviseur-arbeidsgeneesheer een re-integratietraject op te starten voor
de heer / mevrouw [naam + voornaam werknemer]

Identificatiegegevens WERKGEVER, NATUURLIJKE PERSOON of RECHTSVORM

Naam:
Straat: Nr.: Bus:
Postcode: Gemeente:

Reden tot aanvraag [kruis aan en/of vul aan]

> 4 maanden tijdelijke arbeidsongeschiktheid + [begindatum ongeschiktheid]

attest behandelende arts: blijvend en definitief arbeidsongeschikt voor het overeengekomen werk



Formulier re-integratiebeoordeling

- **A: mogelijkheid om op termijn het overeengekomen werk te hervatten**, eventueel mits aanpassing van de arbeidspost. In tussentijd kan hij een **aangepast werk** uitvoeren bij de werkgever. De PAAG legt de modaliteiten vast van het aangepast werk of andere werk of arbeidspost. Herevaluatie door PAAG. Periode te bepalen door PAAG.



Formulier re-integratiebeoordeling

- **B:** de mogelijkheid om **op termijn het overeengekomen werk te hervatten**, eventueel mits aanpassing van arbeidspost, maar is **niet** in staat om in tussentijd bij de werkgever een **aangepast of ander werk** uit te voeren. De PAAG bepaalde de periode van herevaluatie



Formulier re-integratiebeoordeling

- **C:** Werknemer is **definitief ongeschikt** om het **overeengekomen werk te hervatten** maar is in staat om bij de werkgever een **aangepast of ander werk** uit te voeren, eventueel mits aanpassing arbeidspost. PAAG legt de voorwaarden vast van het aangepast of ander werk of aanpassing arbeidspost.



Formulier re-integratiebeoordeling

- **D**: de werknemer is **definitief ongeschikt** om het **overeengekomen werk** te hervatten en is **niet** in staat om bij de werkgever enig **aangepast of ander werk** uit te voeren.



Formulier re-integratiebeoordeling

- **E:** het is **niet opportuun** om een **re-integratietraject op te starten**. De PAAG herbekijkt om de 2 maanden de mogelijkheden voor het opstarten van het traject. Deze beslissing kan niet worden genomen als de vraag komt van de adviserende geneesheer mutualiteit



Besluit

- De preventieadviseur – arbeidsgeneesheer is een vertrouwensarts voor werk gebonden risico's en problemen
- Er zijn verschillende vormen van medisch onderzoek in de wetgeving opgenomen om het voor de werknemer mogelijk te maken om op consult te komen bij de preventieadviseur – arbeidsgeneesheer.
- Periodieke onderzoeken zijn gebaseerd op de aanwezigheid van beroepsgebonden risico's, veiligheidsfunctie en/of functie met verhoogde waakzaamheid
- Het toekennen van risico's gebeurt op basis van een permanente risicoanalyse
- De preventieadviseur-arbeidsgeneesheer speelt een centrale rol in het zoeken naar re-integratiemogelijkheden voor arbeidsongeschikte werknemers



