

AirX – Air Experts



- ✘ Opgericht in 2017
- ✘ 6 Air Experts waarvan 5 Air Experts elk meer dan 15 jaar bij verschillende grote internationale spelers in de HVAC wereld hebben gewerkt, zoals Systemair, Swegon en Cairox. Deze ervaringen en kennis bundelen we binnen AirX.
- ✘ AirX installeert niet omdat we geen concurrentie willen aangaan met de installateur, onze grootste klantengroep. We willen samen met de installateur streven naar installaties van hoge kwaliteit met de focus op energiezuinigheid, comfort en gezondheid (binnenklimaat). Daarnaast werken we ook voor studieburelen, EPB verslaggevers en bouwheren.
- ✘ AirX legt de focus op ventilatie en wil hierin een expertise uitbouwen om de klanten optimaal te ondersteunen.
- ✘ 2017-2020 Specialisatie in het inregelen en opmeten van ventilatiesystemen. Zowel residentieel als niet-residentieel. Dit via opleidingen in Nederland en trail en error op de werven.
- ✘ Sinds 2020 Verdelers van IV Produkt voor België. Ondertussen is dit partnerschap exclusief. IV Product is de Zweedse marktleider in het gebied van modulaire luchtgroepen. Hiermee combineren we het leveren van de luchtgroep op maat van het project met het inregelen en opmeten van de volledige installatie.
- ✘ Sinds 2021 opkomende vraag om bestaande installaties te analyseren en op te meten, is nu een afzonderlijk dienst binnen AirX, de AirCheck. Daarbovenop zijn er extra diensten maar steeds enkel in het verlengde van de bestaande activiteiten. Zo bieden we rooktesten aan, CO2 monitoring en monitoring van onze luchtgroepen via abonnementsformules.



Ramen openen en ventilatie

Ventileren? Ik doe de ramen open en dat is OK.
Maar dan zitten we met volgende vragen:

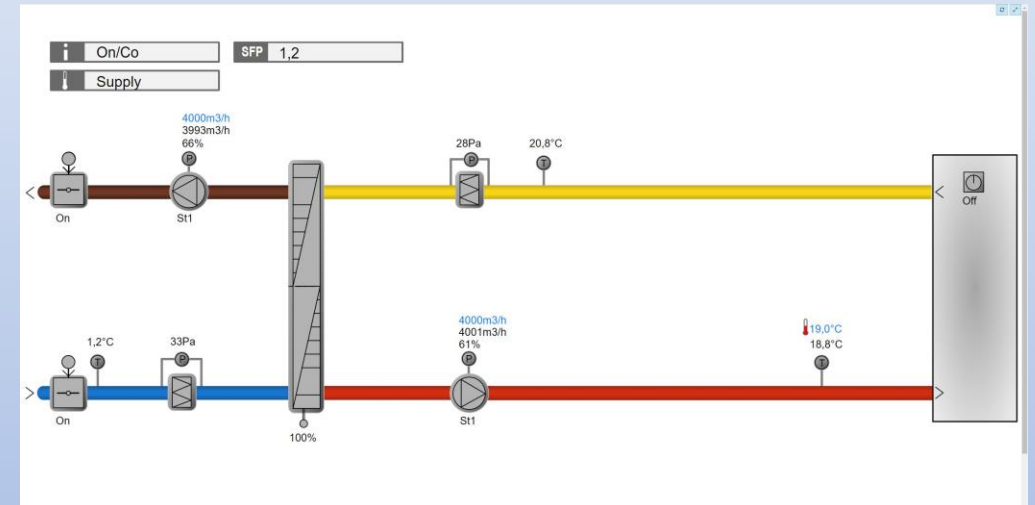
✘ Wat zijn de ventilatiedebieten? Pulsie en extractie debieten?

Deze zijn afhankelijk van de weeromstandigheden...

WC's en kledkamers kunnen dan niet in onderdruk worden gezet waardoor geurhinder kan ontstaan.

✘ Wat met fijn stof in stedelijke omgevingen?
Fijnstoffilters in een luchtgroep kunnen het binnenklimaat aanzienlijk verbeteren.

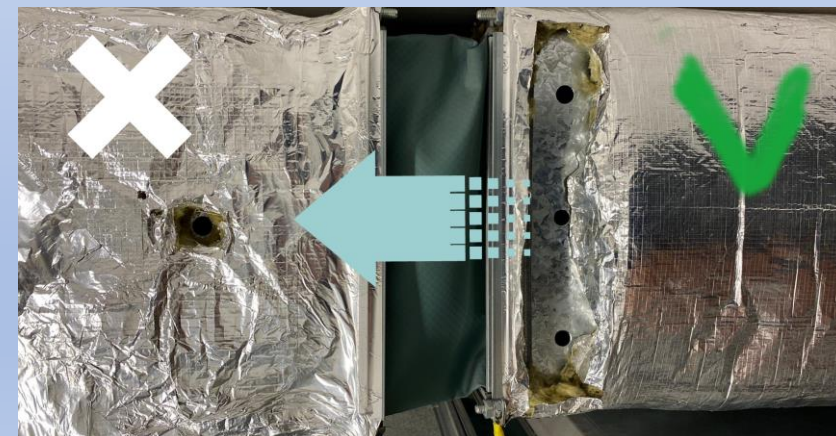
✘ Geen energierecuperatie.
Dit is een slechte zaak in het stookseizoen of heel het jaar door als je beschikt over een koelinstallatie.



Metten en meten meten

Manier van meten is uiterst belangrijk

- ✘ Gebruik de juiste apparatuur
- ✘ Meet volgens de regels van de kunst en hou rekening met je betrouwbaarheidsfactor bij gebruik van kanaalmetingen.
- ✘ Controleer het resultaat van je roostermeting met een kanaalmeting.



Kan je elke installatie inregelen en aanpassen?

Onvoldoende debiet en geen inregeling?

- ✘ Debiet verhogen kan, maar laat de installatie dit toe?
 - ✘ Hogere lichtsnelheid kan problemen op gebied van comfort en geluid
 - ✘ Verhoging van de drukval verhoogt ook het verbruik.
 - ✘ Druk neemt veel sneller toe dan het afgeleverde debiet en druk/debiet zijn omgekeerd evenredig gerelateerd.

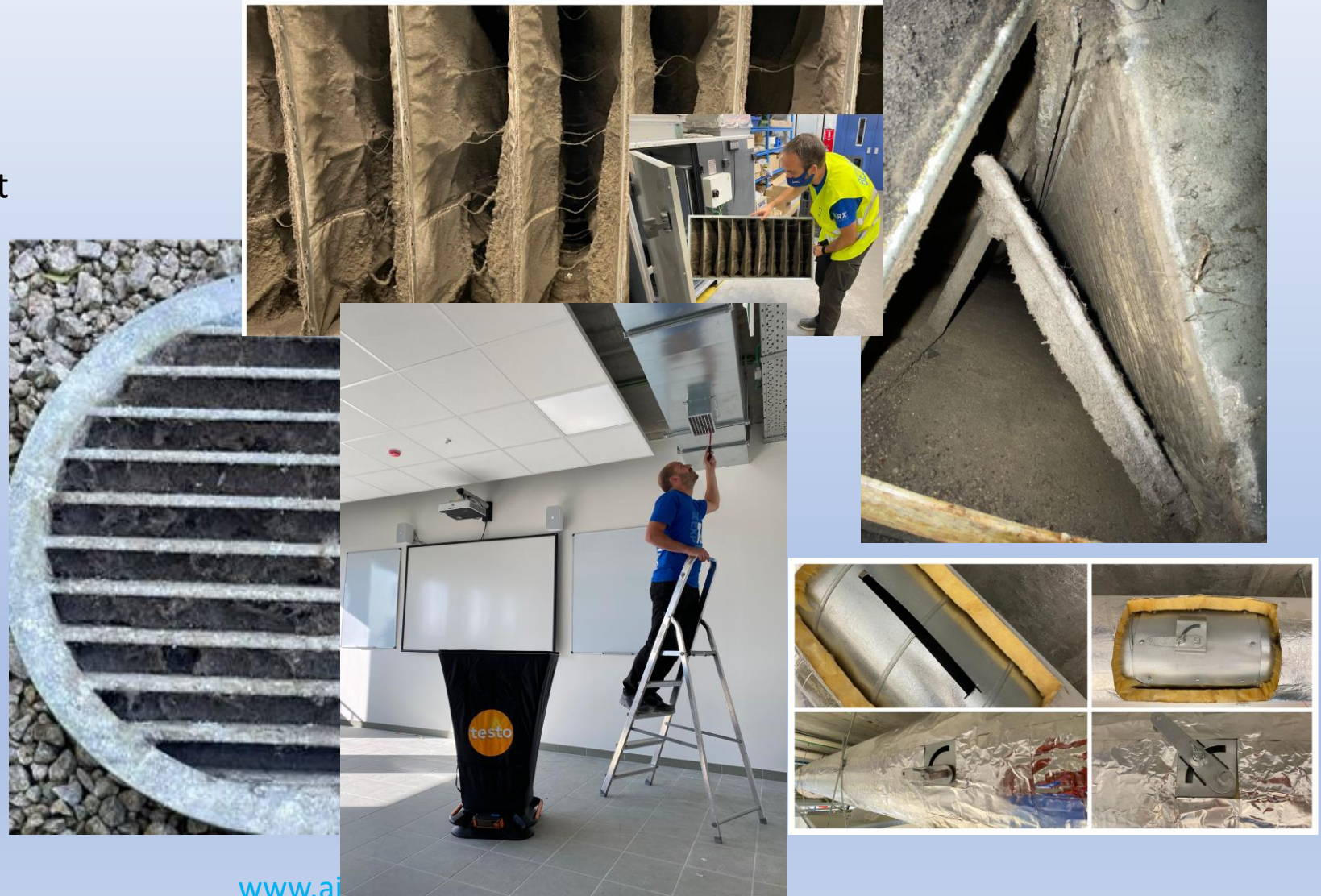
- ✘ Om in te regelen heb je regelkleppen nodig.
 - ✘ Inregelen zonder regelkleppen? Lucht neemt steeds de makkelijkste weg.



Lage debieten....

Veel voorkomende oorzaken van te lage ventilatiedebieten

- ✘ Vuile filters. Deze zorgen voor een hogere drukval wat meestal resulteert in een lager debiet
- ✘ Verstopte aanzuig en afblaasroosters
- ✘ Gesloten brandkleppen.
- ✘ Slechte sturing en instellingen
- ✘ Geen inregeling



Opties om ventilatie te optimaliseren

- ✘ De beste beslissing kan je enkel nemen met betrouwbare data. Wat raden we daarom aan om;
 - ✘ Breng de ventilatie in kaart via een paar doordachte metingen en controle rondes door vakspecialisten
 - ✘ Laat de regeling nakijken en de parameters analyseren
 - ✘ Meet voor een bepaalde periode de CO2 in bepaalde ruimte maar gebruik hiervoor betrouwbare sensoren en plaats ze op doordachte plaatsen
 - ✘ Laat bij grote ruimten een rooktest uitvoeren om te kijken hoever de werp is en of er “dode” zones zijn.

