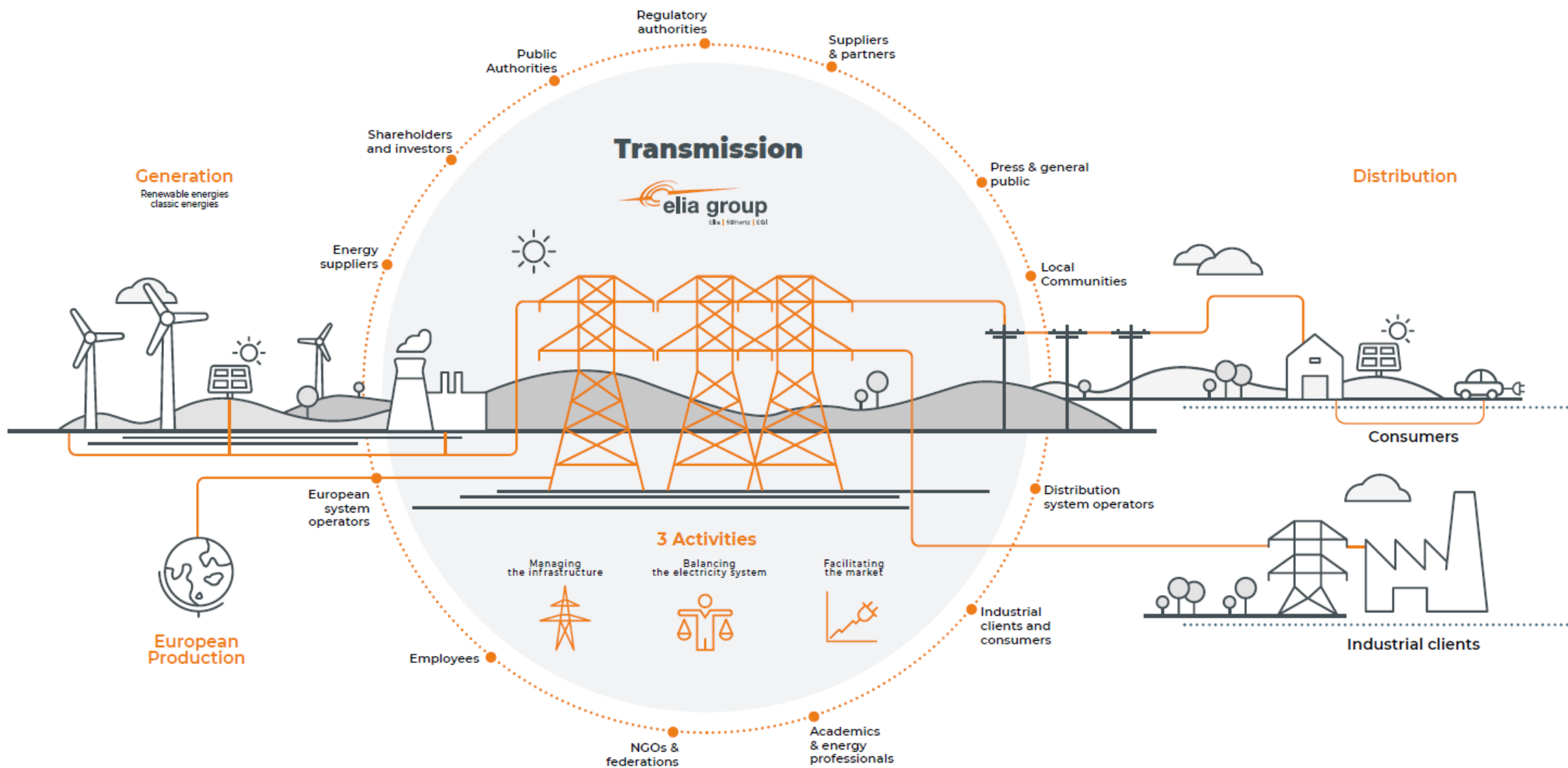


Safety Culture

Elia experience.

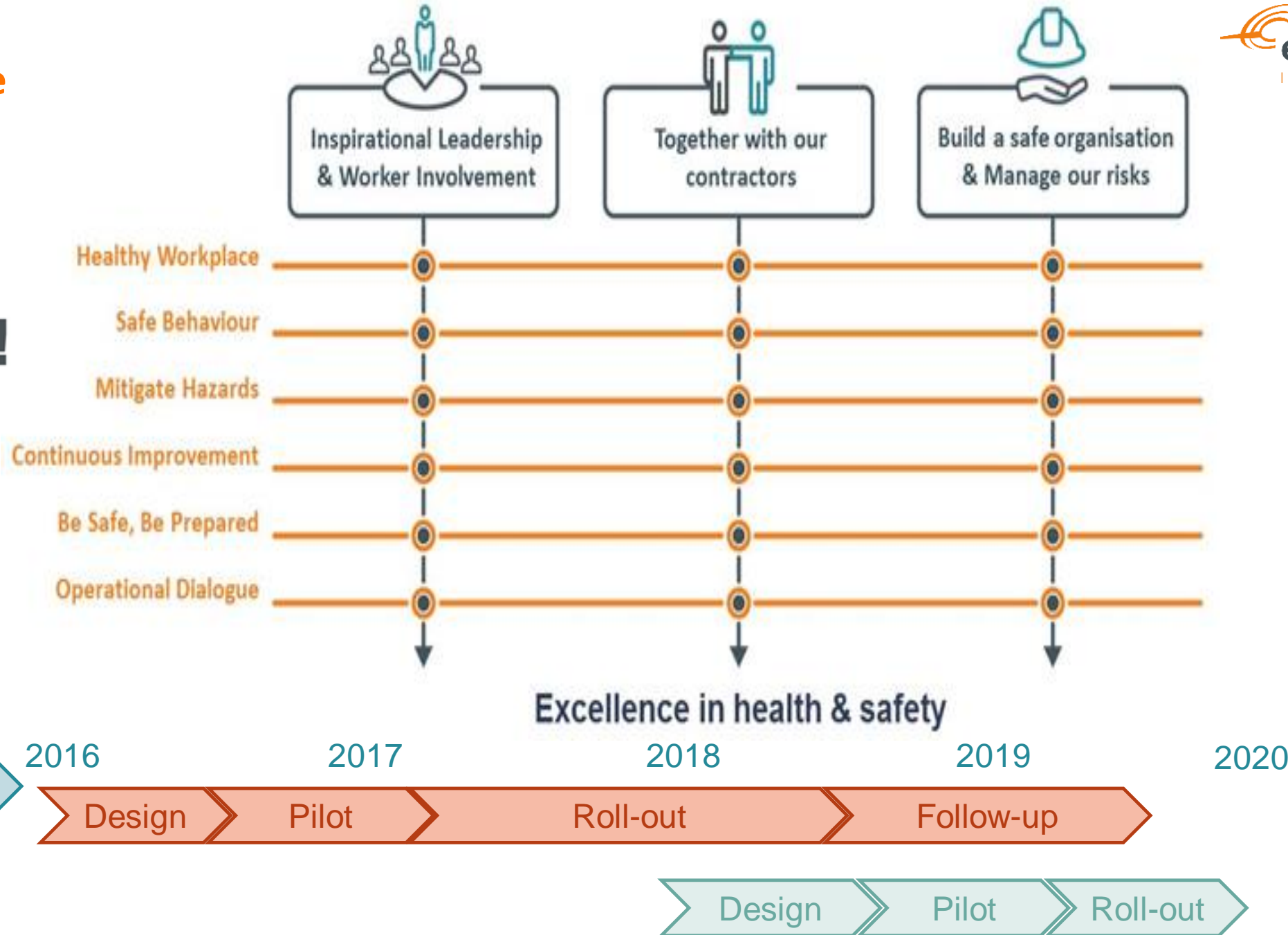
Jan Bergmans Head of Prevention





Safety Culture

GO FOR ZERO!



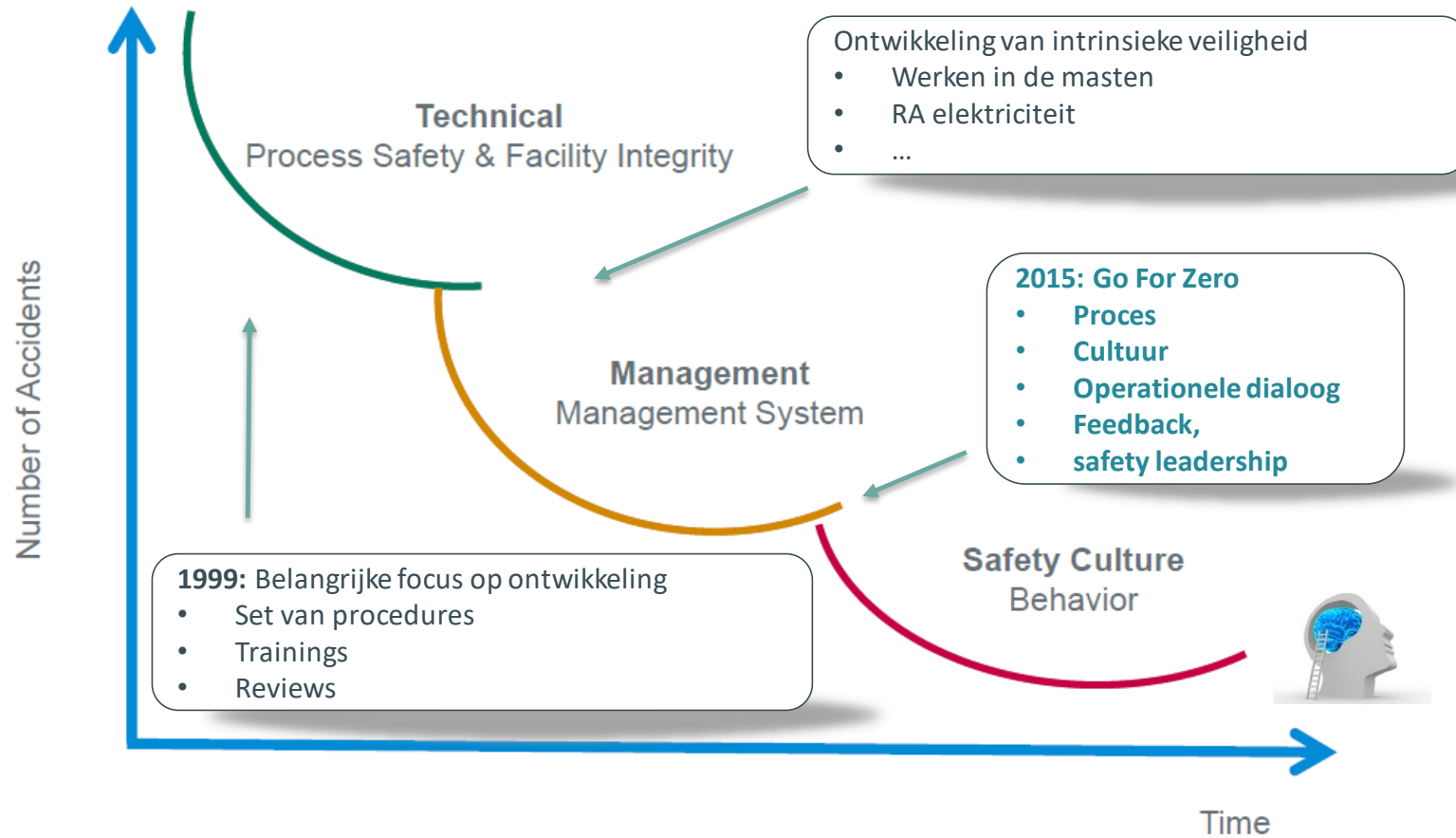
Safety Culture

Resultaten van Go4Zero

- Aantal medewerkers meegewerkt aan het programma +600
 - Sterke daling in het aantal “fluidum ongevallen” en ongevallen met contractoren
 - Intern system ontwikkeld, gevalideerd en geïmplementeerd
1. HSR = high safety risk (verplicht bij elke project en raamcontract)
 2. 360° en Morningstar = operationele dialoog
 3. Een vorm van doorgedreven LMRA (voor het schakelen en werken in een hoogspanningsinstallatie)
 4. Non-negotables (6 niet onderhandelbare situaties)
 5. Training en aangepaste codificatie trajecten voor zowel contractoren als Elia medewerkers
 6. Werkleider contractor als “key-roll” tijdens de werkzaamheden, Safety leadership



Safety Culture Ladder – het Elia traject



Ontwikkeling van intrinsieke veiligheid

- Werken in de masten
- RA elektriciteit
- ...

2015: Go For Zero

- Proces
- Cultuur
- Operationele dialoog
- Feedback, safety leadership

1999: Belangrijke focus op ontwikkeling

- Set van procedures
- Trainings
- Reviews

80% ongevallen en gevaarlijke situaties te wijten aan menselijke fouten en/of het niet volgen van de procedures door alle techniekers : **limiet van het systeem!!**

2017: eerste zelf-evaluatie van de veiligheidscultuur



Evolution of the Safety Maturity @ Elia

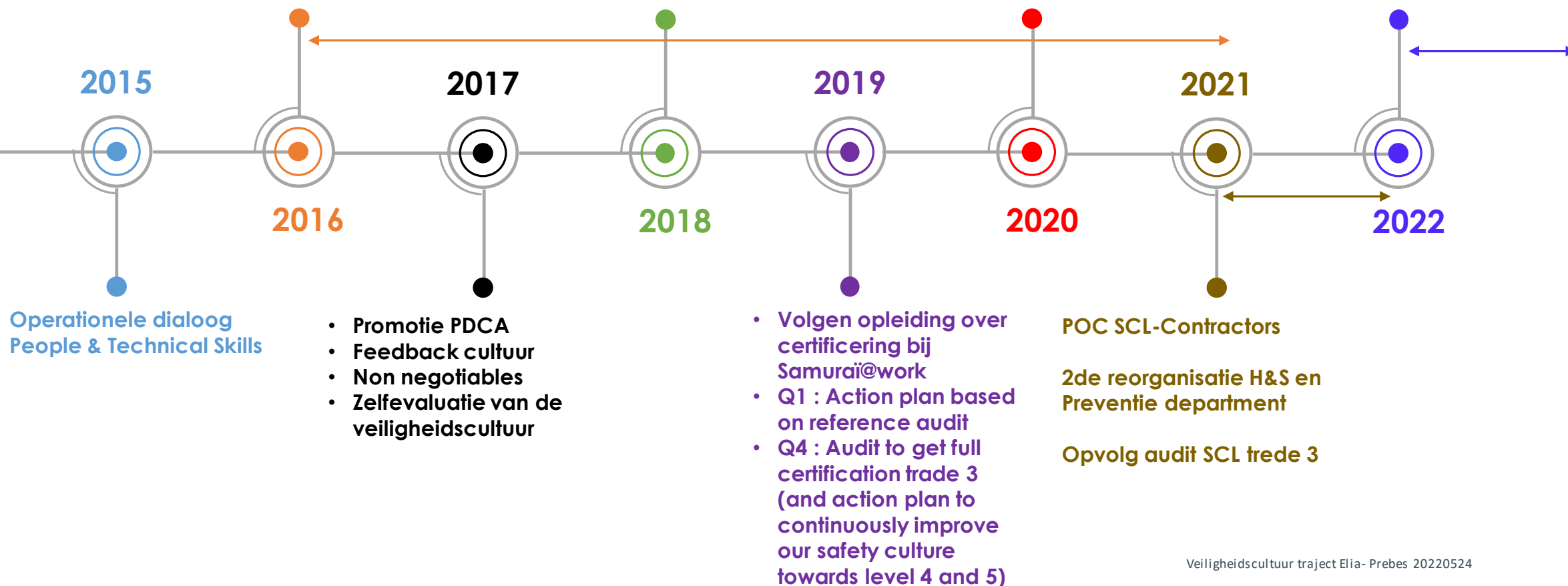
GO FOR ZERO!

Safety for contractor (training, HSR, purchase, evaluation)

- Reorganisatie van het departement Health & Safety
- Safety Leadership
- Contacts Tennet / NEN & self Assesment

- Nieuwe aanpak terreinbezoeken
- Audit SCL door Kiwa en behalen van SCL niveau 3

Safety Culture Program op basis van analyse en auditverslagen



Wat is de SCL ? NEN

- Doorontwikkeling op Hearts & Minds concept door ProRail → NEN



- SCL is aanvullend op:
 - *Wet- en regelgeving*
 - *Systeem standaarden (OHSAS, ISO, VCA, etc.)*
- SCL gaat over houding en gedrag zoals vastgelegd in wetgeving en standaarden
- SCL bestaat uit:
 - Handboek
 - Certificatieschema (eisen)

Waarom SCL ? Focus op Cultuur

- Dekt alle niveaus en is een groeimodel
- Focus op houding en gedrag
- Niet “Hoe het zou moeten gaan” maar “hoe het werkelijk gebeurt” en “waarom”
- Externe en objectieve meting
- Volledige onderneming (keuze).

SCL voor wie ?

- Elia zelf ! (*Elia Group...*)
- Elia contractoren

SCL hoe ?

Classificatie van contractoren :

- Structurele samenwerking
- Veiligheidsrisico van uitgevoerde activiteiten
- Proportionaliteit (business volume)

Safety Culture Ladder – Informatie over de standaard.

De 6 aspecten van de safety culture ladder

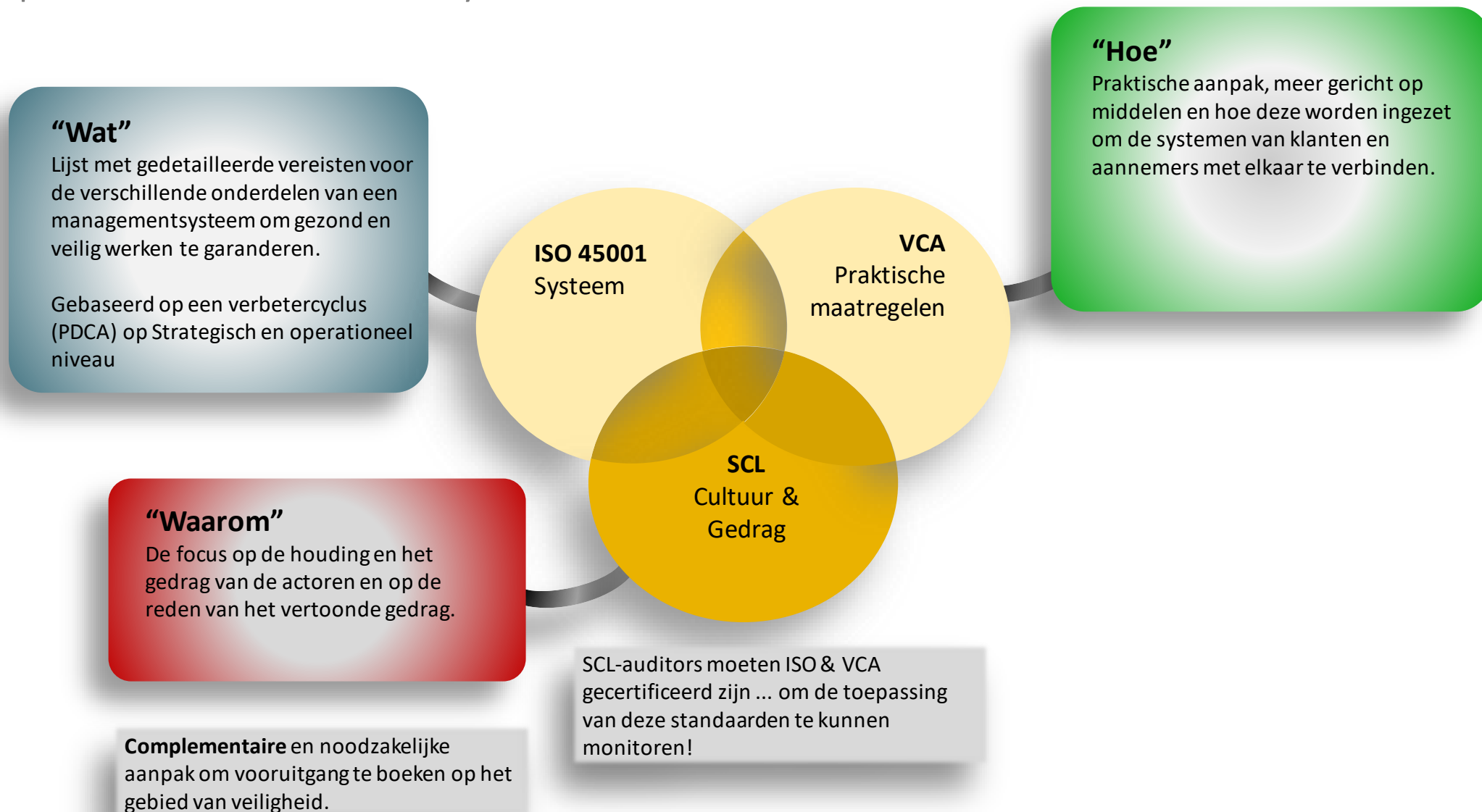


Elk van de verschillende beoordelingsinstrumenten (SAQ +, SCL) analyseert uw organisatie op **deze zes aspecten en hun kenmerken.**

- **Evaluatie** van het niveau van veiligheidscultuur van 1 tot 5 op deze 6 dimensies
- **Gap analysis** : hulp bij het identificeren van het gerealiseerde niveau, alsook concrete aanbevelingen om alle aspecten te behalen

Safety Culture Ladder

Complementariteit met andere systemen



Safety Culture Ladder – meer informatie over de standaard

Onafhankelijke auditors

 <p>Feedback</p> <p>“Een sterk punt van SCL-certificering is dat er op alle niveaus van de organisatie een groot aantal interviews wordt georganiseerd. Als deze verhalen consistent zijn, geeft dat een goede indicatie van de bestaande veiligheidscultuur. Certificering is geen garantie, maar geeft een volledig beeld van de maturiteit van beveiligingsbewustzijn binnen de organisatie.</p> <p>Wij zijn van mening dat we een nieuwe methode alleen nodig hebben als deze iets nieuws toevoegt. Kenmerkend voor SCL is dat het gecertificeerd is door onafhankelijke auditors en dit past in het streven van TenneT om SCL toe te passen als objectief instrument in ons inkoopproces. TenneT verwacht in de toekomst een verschuiving van traditionele managementsysteemcertificering naar beoordeling van gedragingen en attitudes (culturele benadering). SCL is een voorbeeld van het laatste.”</p>	 <p>Feedback</p> <ul style="list-style-type: none">• Een objectieve beoordeling en een benchmark nodig hebben om zichzelf te situeren en gebieden voor verbetering in termen van cultuur te identificeren / bevestigen.• Bereidheid om aannemers te hebben die dezelfde referenties hebben en dezelfde ambitie om te verbeteren <p>In 2020 hebben de externe en onafhankelijke auditors van “SCL” 4 administratieve sites, 8 werkplekken bezocht en 25 managers en 45 medewerkers of contractors ontmoet. Ze controleerden de informatie in de interviews om een objectief beeld te krijgen en er werd een uitgebreid rapport opgesteld, gevalideerd door de organisatie en gepresenteerd:</p> <ul style="list-style-type: none">• Het gemeten maturiteitsniveau• Aandachtspunten <p>Dit maakt het mogelijk om een meerjarenactieplan op het gebied van Veiligheid op te stellen</p>
---	--



Safety Culture Ladder – Meer informatie over de standaard

Example of evaluation criteria from the NEN certification scheme (1/2)

Aspect 1.1: (1) Leadership & Involvement >> (1.1) Management Interest

	Step 2	Step 3	Step 4	Step 5
Requirement	T2-1.1.1 The Board consults on the H&S policy.	T3-1.1.1 The Board discusses H&S objectives and priorities.	T4-1.1.1 The Board regularly discusses H&S with sector representatives.	T5-1.1.1 The Board integrates its H&S policy with that of the sector.
Criterion	T2-1.1.1 The Board regularly consults with (operational) employees on the H&S policy following (potentially) serious accidents.	T3-1.1.1 The Board regularly discusses objectives, priorities, progress and results of H&S with managers.	T4-1.1.1a The Board holds meetings with sector representatives.	T5-1.1.1 The Board integrates its H&S policy with that of all (in)directly involved parties with whom structural cooperation takes place.
	Completely [200]; Largely [160]; Partly [80]; Not [0].	Completely [200]; Largely [160]; Partly [80]; Not [0].	Y/N [80].	Completely [200]; Largely [160]; Partly [80]; Not [0].
			T4-1.1.1b The Board in any event discusses accidents and H&S behavioural issues with the sector.	
			Y/N [120].	

Elk kenmerk wordt gedefinieerd door een aantal vereisten (dit kenmerk heeft 3 vereisten), verschillend voor elk niveau van veiligheidscultuur

Safety Culture Ladder – Meer informatie over de standaard

Example of evaluation criteria from the NEN certification scheme (2/2)

Aspect 1.1: (1) Leadership & Involvement >> (1.1) Management Interest

Auditor guideline	<p>T2-1.1.1 Point of attention is that the Board and (operational) employees maintain a dialogue on at least (potentially) serious accidents. This can take the form of a (fixed) consultation with representatives of (operational) employees, but also in other manners such as personnel meetings.</p> <p>The (potentially) serious accidents relate to the own company, the sector in which the company is active or other comparable companies.</p>	<p>T3-1.1.1 Objectives, priorities and the plan to achieve these are documented and communicated in the organisation.</p> <p>The objectives at least comprise H&S behavioural issues and related improvement initiatives.</p> <p>The earlier achieved results are compared with the objectives.</p>	<p>T4-1.1.1 The meetings are attended by directors, managers and (operational) employees. The Board has an active input in the organisation and the subjects of these joint meetings, in which all those present feel responsible for safety and how it is organised.</p>	<p>T5-1.1.1 Integration of H&S policy means that the sector jointly develops and implements policy. This can be supplemented with nonintegrated policy, which is then aligned with the sector parties with whom structural cooperation takes place.</p>
-------------------	---	--	--	--

- Het NEN-certificatieschema bevat duidelijke observatierichtlijnen voor auditors

- Waarom SCL?
- Evolutie Elia vs SCL
- Traject, verbeterinitiatieven op vlak van veiligheid.
 - Proces en resultaten van audits met details

Waarom SCL?

Evaluatietool

Gecontroleerd
Subjectief en neutraal



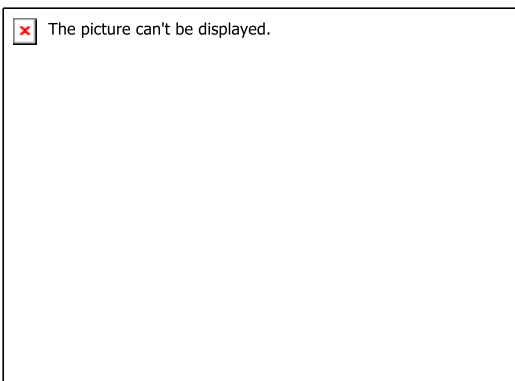
Globale maturiteit

Bedrijf of departement



Complete aanpak

Directie en werknemers
Leveranciers en klanten
Plaatsen van uitvoering



Gedrag

En niet het proces



Continu proces

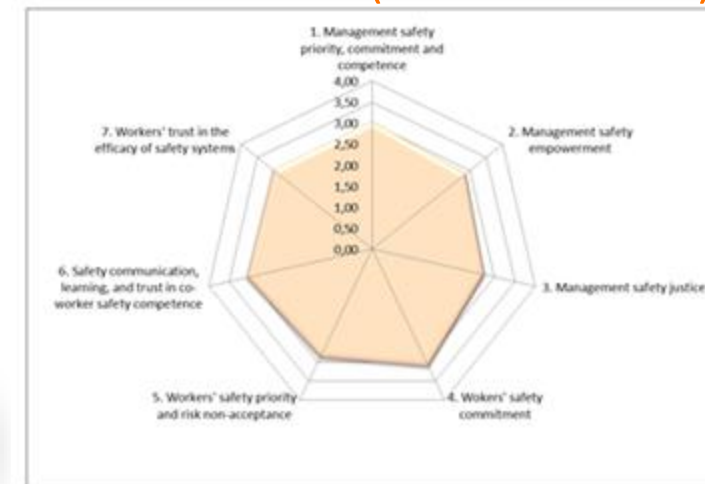
Cyclus van 3 jaar
Jaarlijkse etappes



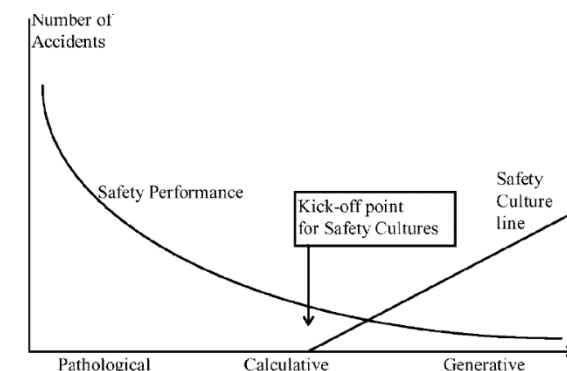
CERTIFICATIE
Internationaal



Eenvoudig en gradueel concept
(met zelf evaluatie)



Logische en consequente evolutie



De wil om Safety Leader te zijn in België... samen met onze contractors!



Audit in september 2020:

- 3 auditeurs erkend organisme.
- 10 dagen met interviews,
- 4 administratieve sites,
- 4 ½ dagen op het terrein

Kritische blik op de impact van onze acties

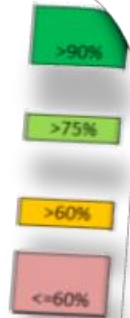
Perceptie van het resultaat door Elia

- Beloning voor geleverde inspanningen
- Enkele zwaktes
- Sommige gekend
- Anderen toonden aan dat onze inspanningen niet altijd de gewenste impact hadden.
- Benadrukken van enkele onderschatte elementen
- Belangrijke input voor ons GPP 2020-2025



SCL certificatie – resultaten voor Elia

Bedrijfsaspect	T2	T3
Leiderschap en betrokkenheid	[Green]	[Green]
Management interesse	[Green]	[Green]
Medewerkers betrokkenheid	[Green]	[Green]
Prestatiebeloning	[Green]	[Green]
Beleid en strategie	[Green]	[Green]
Veroorzakers ongevallen	[Yellow]	[Yellow]
Winstgevendheid en continuïteit	[Green]	[Green]
Organisatie en opdrachtnemers	[Green]	[Green]
Opdrachtnemers	[Green]	[Green]
Competentie en training	[Yellow]	[Yellow]
Afdeling V&G	[Green]	[Green]
Werkplek en procedures	[Green]	[Green]
Werkplanning	[Green]	[Green]
Werkplekveiligheid	[Green]	[Green]
Procedures	[Yellow]	[Yellow]
Afwijkingen en communicatie	[Green]	[Green]
Melding van incidenten	[Green]	[Green]
Onderzoek van incidenten	[Green]	[Green]
Opvolging van incidenten	[Green]	[Green]
Dagelijkse controle	[Yellow]	[Yellow]
Bijeenkomsten	[Yellow]	[Yellow]
Audits en statistieken	[Green]	[Green]
Audits en reviews	[Red]	[Red]
Trends en statistieken	[Green]	[Green]



Veiligheidsladder®, Versie 4.0 d.d. 01 juli 2016

Bedrijfsaspect	Bedrijfskarakteristiek				Eisen				Score			
	T2	T3	T4	T5	T2	T3	T4	T5	T2	T3	T4	T5
1. Leiderschap en betrokkenheid	80%	75%	80%	80%	T2-1.1	T3-1.1	T4-1.1	T5-1.1	100%	80%	x	x
	100%	80%	x	x	T2-1.2	T3-1.2	T4-1.2	T5-1.2	-	75%	x	x
	87%	85%	x	x	T2-1.3	T3-1.3	T4-1.3	T5-1.3	-	80%	x	x
	100%	80%	x	x	T2-1.4	T3-1.4	T4-1.4	T5-1.4	100%	80%	x	x
	70%	57%	x	x	T2-1.5	T3-1.5	T4-1.5	T5-1.5	75%	40%	x	x
	100%	80%	40%	20%	T2-1.6	T3-1.6	T4-1.6	T5-1.6	-	75%	-	-
2. Beleid en strategie	100%	80%	x	x	T2-2.1	T3-2.1	T4-2.1	T5-2.1	100%	80%	x	x
	100%	80%	x	x	T2-2.2	T3-2.2	T4-2.2	T5-2.2	-	40%	x	x
	100%	80%	x	x	T2-2.3	T3-2.3	T4-2.3	T5-2.3	-	x	x	-
3. Organisatie en opdrachtnemers	100%	80%	x	x	T2-3.1	T3-3.1	T4-3.1	T5-3.1	100%	80%	x	x
	100%	80%	x	x	T2-3.2	T3-3.2	T4-3.2	T5-3.2	100%	80%	x	x
	100%	80%	x	x	T2-3.3	T3-3.3	T4-3.3	T5-3.3	100%	80%	x	x
	100%	80%	x	x	T2-3.4	T3-3.4	T4-3.4	T5-3.4	100%	80%	x	x
4. Werkplek en procedures	80%	80%	x	x	T2-4.1	T3-4.1	T4-4.1	T5-4.1	80%	80%	x	x
	80%	80%	x	x	T2-4.2	T3-4.2	T4-4.2	T5-4.2	-	x	x	-
	80%	80%	x	x	T2-4.3	T3-4.3	T4-4.3	T5-4.3	-	x	x	-
5. Afwijkingen en communicatie	75%	70%	40%	20%	T2-5.1	T3-5.1	T4-5.1	T5-5.1	80%	80%	x	x
	80%	80%	x	x	T2-5.2	T3-5.2	T4-5.2	T5-5.2	80%	80%	x	x
	80%	80%	x	x	T2-5.3	T3-5.3	T4-5.3	T5-5.3	80%	80%	x	x
6. Audits en statistieken	40%	37%	x	x	T2-6.1	T3-6.1	T4-6.1	T5-6.1	40%	37%	x	x
	40%	37%	x	x	T2-6.2	T3-6.2	T4-6.2	T5-6.2	40%	37%	x	x
	40%	37%	x	x	T2-6.3	T3-6.3	T4-6.3	T5-6.3	40%	37%	x	x
	40%	37%	x	x	T2-6.4	T3-6.4	T4-6.4	T5-6.4	40%	37%	x	x
	40%	37%	x	x	T2-6.5	T3-6.5	T4-6.5	T5-6.5	40%	37%	x	x
	40%	37%	x	x	T2-6.6	T3-6.6	T4-6.6	T5-6.6	40%	37%	x	x

Safety Culture Ladder - meer informatie over de standaard

Voorbeeld van het eindrapport

Vision 360° van de situatie “As Is”

- Een resultaat voor elk aspect en elke karakteristiek
- Een finale score en een globaal niveau

Bruikbare inzichten voor de volgende stap in de veiligheidscultuur

- Een diepgaande en nauwkeurige 360°-view helpt u bij het bepalen van de optimale manier van handelen naar het volgende niveau
- Jaarlijkse controle van veiligheidsactieplannen

Bedrijfsaspect	Score	Trede 2	Trede 3	Trede 4	Trede 5	Karakteristiek	Score trede 2	Score trede 3	Score trede 4	Score trede 5
Leiderschap en betrokkenheid	3480	✓	✓	✓	✗	Management interesse	200 / 200	485 / 600	538 / 600	187 / 400
		✓	✓	✓	✗	Medewerkers betrokkenheid	420 / 450	420 / 600	360 / 600	230 / 450
		✓	✓	✓	✗	Prestatiebeloning	132 / 150	308 / 450	110 / 150	90 / 150
Beleid en strategie	1272	✓	✓	✗	✗	Veroorzakers ongevallen	73 / 100	162 / 200	227 / 300	179 / 300
		✓	✓	✗	✗	Winstgevendheid en continuïteit	100 / 100	152 / 200	173 / 300	206 / 300
Organisatie en opdrachtnemers	2113	✓	✓	✗	✗	Opdrachtnemers	210 / 300	498 / 600	240 / 450	120 / 450
		✓	✓	✗	✗	Competentie en training	187 / 200	134 / 200	240 / 400	173 / 400
		✓	✓	✗	✗	Afdeling V&G	50 / 50	106 / 150	95 / 150	60 / 100
Werkplek en procedures	2288	✓	✓	✓	✗	Werkplanning	120 / 150	242 / 300	412 / 600	100 / 300
		✓	✓	✓	✗	Werkplekveiligheid	120 / 150	380 / 450	352 / 450	190 / 300
		✓	✓	✓	✗	Procedures	83 / 100	123 / 150	106 / 150	60 / 100
Aansluitingen en communicatie	2690	✓	✓	✓	✗	Melding van incidenten	150 / 150	280 / 300	230 / 300	148 / 300
		✓	✓	✓	✗	Onderzoek van incidenten	192 / 200	167 / 200	254 / 300	52 / 100
		✓	✓	✓	✗	Opvolging van incidenten	170 / 200	83 / 100	161 / 250	120 / 200
		✓	✓	✓	✗	Dagelijkse controle	73 / 100	126 / 200	114 / 200	31 / 150
Audits en statistieken	426	✗	✗	✗	✗	Bijeenkomsten	53 / 100	73 / 100	133 / 300	80 / 200
		✗	✗	✗	✗	Audits en reviews	24 / 50	54 / 100	54 / 100	57 / 150
Totaalscore	12269	✓	✗	✗	✗	Trends en statistieken	64 / 100	79 / 100	47 / 100	47 / 100

GO FOR **ZERO!**



**NO accident,
injury or illness**
(related to work)

**Happy and
healthy
employees**



Globaal Preventie plan 2020-2025

- 1 Een solide Health & Safety ontwikkelen
→ Verankeren van “calculatief” niveau



- 3 Continuïteit

- 2 (naar een) “Proactief” Safety gedrag
→ “proactive” worden



GO FOR ZERO!

Werken met contractoren?

GO
FOR **ZERO!**

Safety **for** Contractor



Safety **with** Contractor

Project gestart in 2015

Bereidheid van aannemers om ook deel te nemen aan een proces ter verbetering van de veiligheid.

Verduidelijking van de regels, het proces en de verbetering van de opleiding voor WL.

Evaluatie van prestaties op vlak van veiligheid, systeem van penaliteiten.

Initiatieven door de contractors zelf.

Gemeenschappelijke referentie van vooruitgang.

Close collaboration.

Win-win : efficiëntie, opvolging.

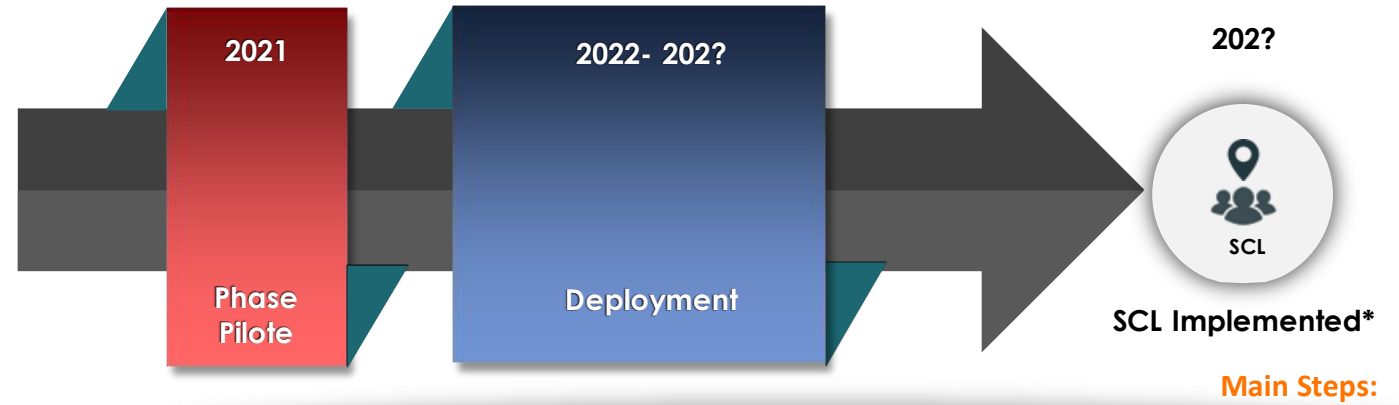
SCL voor de contractoren?



Evolutie
van Safety **FOR** contractors
naar
Safety **WITH** Contractors

SCL
Noodzakelijke etappe om te
evolueren

GO 4 Zero (2015)
Logisch vervolg



Main Steps:

- Contact met de contractors (adhésion)
 - Shared-experience Meetings
- Evaluation: Feedbacks & lessons learns
 - Préparation Deployment

Interesse voor aannemers:

- Verbetering van de eigen veiligheidscultuur (maar gemeenschappelijk)
 - Identificeer kansen voor verbetering
 - Minder incidenten en minder overtredingen
 - Verbetering van de arbeidsomstandigheden
 - Betere kwaliteit tegen lagere kosten (op basis van feedback)
- De beste in zijn klasse worden als het om veiligheid gaat
- Loop voor op de toekomstige toegangsvoorwaarden voor aanbestedingen
- Meer samenwerking met Elia
- Positieve in de kijker

Next-Steps voor aannemers:

- Interne discussie te organiseren
- Bilaterale contacten tussen het Elia-projectteam en de aannemer om:
 - Meet jullie ambities voor 2021
 - Plan van ondersteunings- / discussiebijeenkomsten
- Evaluatie van uw gevoelens versus SCL (EO 2021)

* **MAIN GOAL:** Belangrijke risicovolle bedrijven zijn nze prioriteit

Vragen?